

STYLETTO

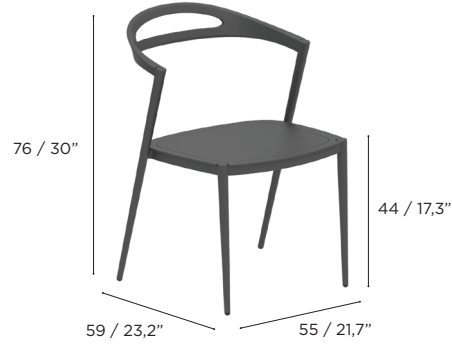
Design by Kris Van Puyvelde

STANDARD / ON REQUEST



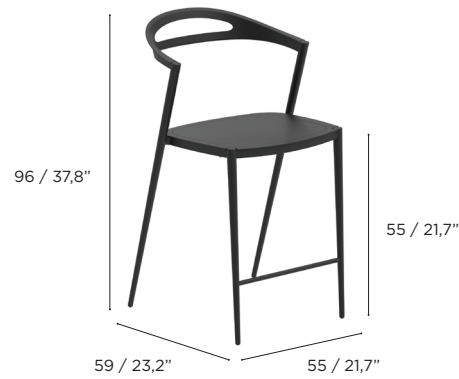
STYLETTO SPECIFICATIONS

DINING CHAIR	
REF:	STY 55...
WEIGHT:	7,5 kg / 16,54 Lbs
INFO:	ASSEMBLING NEEDED STACKABLE



	COATED ALUMINIUM				
	WR	PB	S	BR	A
	STY 55 WR	STY 55 PB	STY 55 S	STY 55 BR	STY 55 A
	•	•	•	•	•
	CUSHION CLIP (REQUIRED FOR BACK CUSHION)				
	STY 55 BCC WR	STY 55 BCC PB	STY 55 BCC S	STY 55 BCC BR	STY 55 BCC A
	•	•	•	•	•
	INTEGRATED BACK CUSHION				
	PIL STY 55 BI...				
CAT. A	•				
CAT. B	•				
CAT. C	•				
	INTEGRATED SEAT CUSHION		SEAT CUSHION		
	PIL STY 55 SI...		PIL STY 55 SED...		
CAT. A	•		•		
CAT. B	•		•		
CAT. C	•		•		

BAR CHAIR	
REF:	STY 43CH...
WEIGHT:	7,6 kg / 16,76 Lbs
INFO:	ASSEMBLING NEEDED STACKABLE



	COATED ALUMINIUM				
	WR	PB	S	BR	A
	STY 43CH WR	STY 43CH PB	STY 43CH S	STY 43CH BR	STY 43CH A
	•	•	•	•	•
	CUSHION CLIP (REQUIRED FOR BACK CUSHION)				
	STY 55 BCC WR	STY 55 BCC PB	STY 55 BCC S	STY 55 BCC BR	STY 55 BCC A
	•	•	•	•	•
	INTEGRATED BACK CUSHION				
	PIL STY 55 BI...				
CAT. A	•				
CAT. B	•				
CAT. C	•				
	INTEGRATED SEAT CUSHION		SEAT CUSHION		
	PIL STY 55 SI...		PIL STY 55 SED...		
CAT. A	•		•		
CAT. B	•		•		
CAT. C	•		•		

LOUNGER	
REF:	STY 195T...
WEIGHT:	19,5 kg / 43 Lbs
INFO:	HEADCUSHION INCLUDED OPTIONAL TEAK ARMRESTS RECLINER PNEUMATIC



	BAYLINE	COATED ALUMINIUM				
		WR	PB	S	BR	A
	WU	STY 195 TWRWU				
	PG	•	STY 195 TPBPG	STY 195 TSPG		
	GRP				STY 195 TBR GRP	
	ZU					STY 195 TAZU
		TEAK ARMRESTS				
		STY 195T ARWSET (TEAK ARMRESTS ASSEMBLED IN FACTORY)				
		•				
		STY 195T ARWSET (TEAK ARMRESTS SENT AFTERWARDS)				
		•				
		CUSHIONS (BED & HEADCUSHION)				
		PIL STY 195 T...				
CAT. A		•				
CAT. B		•				
CAT. C		•				



— VIDEO



STYLETTO SPECIFICATIONS

SIDE TABLE	
REF:	STY 40TL...
WEIGHT:	4,5 kg / 9,92 Lbs
INFO:	ASSEMBLING NEEDED



	COATED ALUMINIUM					TEAK		
	WR	PB	S	BR	A	W		
CERAMIC	WUM	STY 40TL CWRWUM	STY 40TL CPBWUM	STY 40TL CSWUM	STY 40TL CBRWUM	STY 40TL CAWUM	STY 40TL CWUM	
	BS	STY 40TL CWRBS	STY 40TL CPBBS	STY 40TL CSBS	STY 40TL CBRBS	STY 40TL CABS	STY 40TL CBS	
	CD	STY 40TL CWRCD	STY 40TL CPBCD	STY 40TL CSCD	STY 40TL CBRCD	STY 40TL CACD	STY 40TL CCD	
	TR	STY 40TL CWRTR	STY 40TL CPBTR	STY 40TL CSTR	STY 40TL CBRTR	STY 40TL CATR	STY 40TL CTR	
	TG	STY 40TL CWR TG	STY 40TL CPB TG	STY 40TL CSTG	STY 40TL CBR TG	STY 40TL CATG	STY 40TL CTG	
	CL	STY 40TL CWRCL	STY 40TL CPBCL	STY 40TL CSCL	STY 40TL CBRCL	STY 40TL CA CL	STY 40TL CCL	
	PG	STY 40TL CWRPG	STY 40TL CPBPG	STY 40TL CSPG	STY 40TL CBRPG	STY 40TL CAPG	STY 40TL CPG	
	TS	STY 40TL CWR TS	STY 40TL CPB TS	STY 40TL CSTS	STY 40TL CBR TS	STY 40TL CATS	STY 40TL CTS	
	TM	STY 40TL CWR TM	STY 40TL CPB TM	STY 40TL CSTM	STY 40TL CBR TM	STY 40TL CATM	STY 40TL CTM	
	NM	STY 40TL CWR NM	STY 40TL CPB NM	STY 40TL CSNM	STY 40TL CBR NM	STY 40TL CANM	STY 40TL CNM	
	ZUM	STY 40TL CWR ZUM	STY 40TL CPB ZUM	STY 40TL CSZUM	STY 40TL CBR ZUM	STY 40TL CAZUM	STY 40TL CZUM	
	TEAK	W	STY 40TL WWR	STY 40TL WPB	STY 40TL WS	STY 40TL WBR	STY 40TL WA	STY 40TL W
		PE	STY 40TL VWRPE	STY 40TL VPBPE	STY 40TL VSPE	STY 40TL VBRPE	STY 40TL VAPE	STY 40TL VPE
ENAMELED LAVA STONE	JA	STY 40TL VWRJA	STY 40TL VPBJA	STY 40TL VSJA	STY 40TL VBRJA	STY 40TL VAJA	STY 40TL VJA	
	MO	STY 40TL VWRMO	STY 40TL VPBMO	STY 40TL VS MO	STY 40TL VBRMO	STY 40TL VAMO	STY 40TL VMO	
	DU	STY 40TL VWRDU	STY 40TL VPBDU	STY 40TL VS DU	STY 40TL VBRDU	STY 40TL VADU	STY 40TL VDU	
	LA	STY 40TL VWR LA	STY 40TL VPBLA	STY 40TL VS LA	STY 40TL VBR LA	STY 40TL VALA	STY 40TL VLA	
	SL	STY 40TL VWR SL	STY 40TL VPBSL	STY 40TL VS SL	STY 40TL VBR SL	STY 40TL VASL	STY 40TL VSL	

STYLETTO SPECIFICATIONS

STANDARD / ON REQUEST

SIDE TABLE	
REF:	STY 60T...
WEIGHT:	9,3 kg / 20,51 Lbs
INFO:	ASSEMBLING NEEDED



	COATED ALUMINIUM					TEAK		
	WR	PB	S	BR	A	W		
CERAMIC	WUM	STY 60T CWRWUM	STY 60T CPBWUM	STY 60T CSWUM	STY 60T CBRWUM	STY 60T CAWUM	STY 60T CWUM	
	BS	STY 60T CWRBS	STY 60T CPBBS	STY 60T CSBS	STY 60T CBRBS	STY 60T CABS	STY 60T CBS	
	CD	STY 60T CWRCD	STY 60T CPBCD	STY 60T CSCD	STY 60T CBRCD	STY 60T CACD	STY 60T CCD	
	TR	STY 60T CWRTR	STY 60T CPBTR	STY 60T CSTR	STY 60T CBRTR	STY 60T CATR	STY 60T CTR	
	TG	STY 60T CWR TG	STY 60T CPB TG	STY 60T CSTG	STY 60T CBR TG	STY 60T CATG	STY 60T CTG	
	CL	STY 60T CWRCL	STY 60T CPBCL	STY 60T CSCL	STY 60T CBRCL	STY 60T CACL	STY 60T CCL	
	PG	STY 60T CWRPG	STY 60T CPBPG	STY 60T CSPG	STY 60T CBRPG	STY 60T CAPG	STY 60T CPG	
	TS	STY 60T CWR TS	STY 60T CPB TS	STY 60T CSTS	STY 60T CBR TS	STY 60T CATS	STY 60T CTS	
	TM	STY 60T CWR TM	STY 60T CPB TM	STY 60T CSTM	STY 60T CBR TM	STY 60T CATM	STY 60T CTM	
	NM	STY 60T CWR NM	STY 60T CPB NM	STY 60T CSNM	STY 60T CBR NM	STY 60T CANM	STY 60T CNM	
	ZUM	STY 60T CWR ZUM	STY 60T CPB ZUM	STY 60T CSZUM	STY 60T CBR ZUM	STY 60T CAZUM	STY 60T CZUM	
	TEAK	W	STY 60T WWR	STY 60T WPB	STY 60T WS	STY 60T WBR	STY 60T WA	STY 60T W
		PE	STY 60T VWRPE	STY 60T VPBPE	STY 60T VSPE	STY 60T VBRPE	STY 60T VAPE	STY 60T VPE
ENAMELED LAVA STONE	JA	STY 60T VWRJA	STY 60T VPBJA	STY 60T VSJA	STY 60T VBRJA	STY 60T VAJA	STY 60T VJA	
	MO	STY 60T VWRMO	STY 60T VPBMO	STY 60T VSMO	STY 60T VBRMO	STY 60T VAMO	STY 60T VMO	
	DU	STY 60T VWRDU	STY 60T VPBDU	STY 60T VSDU	STY 60T VBRDU	STY 60T VADU	STY 60T VDU	
	LA	STY 60T VWR LA	STY 60T VPBLA	STY 60T VSLA	STY 60T VBR LA	STY 60T VALA	STY 60T VLA	
	SL	STY 60T VWR SL	STY 60T VPBSL	STY 60T VSSL	STY 60T VBR SL	STY 60T VASL	STY 60T VSL	

SIDE TABLE	
REF:	STY 75TH...
WEIGHT:	14,2 kg / 31,31 Lbs
INFO:	ASSEMBLING NEEDED



	COATED ALUMINIUM					TEAK		
	WR	PB	S	BR	A	W		
CERAMIC	WUM	STY 75TH CWRWUM	STY 75TH CPBWUM	STY 75TH CSWUM	STY 75TH CBRWUM	STY 75TH CAWUM	STY 75TH CWUM	
	BS	STY 75TH CWRBS	STY 75TH CPBBS	STY 75TH CSBS	STY 75TH CBRBS	STY 75TH CABS	STY 75TH CBS	
	CD	STY 75TH CWRCD	STY 75TH CPBCD	STY 75TH CSCD	STY 75TH CBRCD	STY 75TH CACD	STY 75TH CCD	
	TR	STY 75TH CWRTR	STY 75TH CPBTR	STY 75TH CSTR	STY 75TH CBRTR	STY 75TH CATR	STY 75TH CTR	
	TG	STY 75TH CWR TG	STY 75TH CPB TG	STY 75TH CSTG	STY 75TH CBR TG	STY 75TH CATG	STY 75TH CTG	
	CL	STY 75TH CWRCL	STY 75TH CPBCL	STY 75TH CSCL	STY 75TH CBRCL	STY 75TH CACL	STY 75TH CCL	
	PG	STY 75TH CWRPG	STY 75TH CPBPG	STY 75TH CSPG	STY 75TH CBRPG	STY 75TH CAPG	STY 75TH CPG	
	TS	STY 75TH CWR TS	STY 75TH CPB TS	STY 75TH CSTS	STY 75TH CBR TS	STY 75TH CATS	STY 75TH CTS	
	TM	STY 75TH CWR TM	STY 75TH CPB TM	STY 75TH CSTM	STY 75TH CBR TM	STY 75TH CATM	STY 75TH CTM	
	NM	STY 75TH CWR NM	STY 75TH CPB NM	STY 75TH CSNM	STY 75TH CBR NM	STY 75TH CANM	STY 75TH CNM	
	ZUM	STY 75TH CWR ZUM	STY 75TH CPB ZUM	STY 75TH CSZUM	STY 75TH CBR ZUM	STY 75TH CAZUM	STY 75TH CZUM	
	TEAK	W	STY 75TH WWR	STY 75TH WPB	STY 75TH WS	STY 75TH WBR	STY 75TH WA	STY 75TH W

STYLETTO SPECIFICATIONS

BAR TABLE	
REF:	STY 220BT...
WEIGHT:	A+C: 92 kg / 202,8 Lbs A+W: 64,8 kg / 142,9 Lbs
INFO:	ASSEMBLING NEEDED



		COATED ALUMINIUM					
		WR	PB	S	BR	A	
CERAMIC	WUM	STY 220BT CWRWUM	STY 220BT CPBWUM	STY 220BT CSWUM	STY 220BT CBRWUM	STY 220BT CAWUM	
	BS	STY 220BT CWRBS	STY 220BT CPBBS	STY 220BT CSBS	STY 220BT CBRBS	STY 220BT CABS	
	CD	STY 220BT CWRCD	STY 220BT CPBCD	STY 220BT CSCD	STY 220BT CBRCD	STY 220BT CACD	
	TR	STY 220BT CWRTR	STY 220BT CPBTR	STY 220BT CSTR	STY 220BT CBRTR	STY 220BT CATR	
	CL	STY 220BT CWRCL	STY 220BT CPBCL	STY 220BT CSCL	STY 220BT CBRCL	STY 220BT CACL	
	PG	STY 220BT CWRPG	STY 220BT CPBPG	STY 220BT CSPG	STY 220BT CBRPG	STY 220BT CAPG	
	TS	STY 220BT CWRTS	STY 220BT CPBTS	STY 220BT CSTS	STY 220BT CBRTS	STY 220BT CATS	
	TM	STY 220BT CWRTM	STY 220BT CPBTM	STY 220BT CSTM	STY 220BT CBRTM	STY 220BT CATM	
	NM	STY 220BT CWRNM	STY 220BT CPBNM	STY 220BT CSNM	STY 220BT CBRNM	STY 220BT CANM	
	ZUM	STY 220BT CWRZUM	STY 220BT CPBZUM	STY 220BT CSZUM	STY 220BT CBRZUM	STY 220BT CAZUM	
	TEAK	W	STY 220BT WWR	STY 220BT WPB	STY 220BT WS	STY 220BT WBR	STY 220BT WA

BAR TABLE COUNTER HEIGHT	
REF:	STY 220CH...
WEIGHT:	A+C: 91,1 kg / 200,85 Lbs A+W: 63,9 kg / 140,88 Lbs
INFO:	ASSEMBLING NEEDED



		COATED ALUMINIUM					
		WR	PB	S	BR	A	
CERAMIC	WUM	STY 220CH CWRWUM	STY 220CH CPBWUM	STY 220CH CSWUM	STY 220CH CBRWUM	STY 220CH CAWUM	
	BS	STY 220CH CWRBS	STY 220CH CPBBS	STY 220CH CSBS	STY 220CH CBRBS	STY 220CH CABS	
	CD	STY 220CH CWRCD	STY 220CH CPBCD	STY 220CH CSCD	STY 220CH CBRCD	STY 220CH CACD	
	TR	STY 220CH CWRTR	STY 220CH CPBTR	STY 220CH CSTR	STY 220CH CBRTR	STY 220CH CATR	
	CL	STY 220CH CWRCL	STY 220CH CPBCL	STY 220CH CSCL	STY 220CH CBRCL	STY 220CH CACL	
	PG	STY 220CH CWRPG	STY 220CH CPBPG	STY 220CH CSPG	STY 220CH CBRPG	STY 220CH CAPG	
	TS	STY 220CH CWRTS	STY 220CH CPBTS	STY 220CH CSTS	STY 220CH CBRTS	STY 220CH CATS	
	TM	STY 220CH CWRTM	STY 220CH CPBTM	STY 220CH CSTM	STY 220CH CBRTM	STY 220CH CATM	
	NM	STY 220CH CWRNM	STY 220CH CPBNM	STY 220CH CSNM	STY 220CH CBRNM	STY 220CH CANM	
	ZUM	STY 220CH CWRZUM	STY 220CH CPBZUM	STY 220CH CSZUM	STY 220CH CBRZUM	STY 220CH CAZUM	
	TEAK	W	STY 220CH WWR	STY 220CH WPB	STY 220CH WS	STY 220CH WBR	STY 220CH WA

OVAL DINING TABLE	
REF:	STY 220SD...
WEIGHT:	A+C: 78,6 kg / 173,31 Lbs W+C: 79,8 kg / 175,96 Lbs A+W: 60,4 kg / 133,18 Lbs W+W: 61,6 kg / 135,83 Lbs
INFO:	ASSEMBLING NEEDED



		COATED ALUMINIUM					TEAK	
		WR	PB	S	BR	A	W	
CERAMIC	WUM	STY 220SD CWRWUM	STY 220SD CPBWUM	STY 220SD CSWUM	STY 220SD CBRWUM	STY 220SD CAWUM	STY 220SD CWUM	
	BS	STY 220SD CWRBS	STY 220SD CPBBS	STY 220SD CSBS	STY 220SD CBRBS	STY 220SD CABS	STY 220SD CBS	
	CD	STY 220SD CWRCD	STY 220SD CPBCD	STY 220SD CSCD	STY 220SD CBRCD	STY 220SD CACD	STY 220SD CCD	
	TR	STY 220SD CWRTR	STY 220SD CPBTR	STY 220SD CSTR	STY 220SD CBRTR	STY 220SD CATR	STY 220SD CTR	
	CL	STY 220SD CWRCL	STY 220SD CPBCL	STY 220SD CSCL	STY 220SD CBRCL	STY 220SD CACL	STY 220SD CCL	
	PG	STY 220SD CWRPG	STY 220SD CPBPG	STY 220SD CSPG	STY 220SD CBRPG	STY 220SD CAPG	STY 220SD CPG	
	TS	STY 220SD CWRTS	STY 220SD CPBTS	STY 220SD CSTS	STY 220SD CBRTS	STY 220SD CATS	STY 220SD CTS	
	TM	STY 220SD CWRTM	STY 220SD CPBTM	STY 220SD CSTM	STY 220SD CBRTM	STY 220SD CATM	STY 220SD CTM	
	NM	STY 220SD CWRNM	STY 220SD CPBNM	STY 220SD CSNM	STY 220SD CBRNM	STY 220SD CANM	STY 220SD CNM	
	ZUM	STY 220SD CWRZUM	STY 220SD CPBZUM	STY 220SD CSZUM	STY 220SD CBRZUM	STY 220SD CAZUM	STY 220SD CZUM	
	TEAK	W	STY 220SD WWR	STY 220SD WPB	STY 220SD WS	STY 220SD WBR	STY 220SD WA	STY 220SD W

STYLETTO SPECIFICATIONS

STANDARD / ON REQUEST

OVAL LOW DINING TABLE	
REF:	STY 220LD...
WEIGHT:	A+C: 78,2 kg / 172,43 Lbs W+C: 79,6 kg / 175,52 Lbs A+W: 60 kg / 132,3 Lbs W+W: 61,4 kg / 135,39 Lbs
INFO:	ASSEMBLING NEEDED



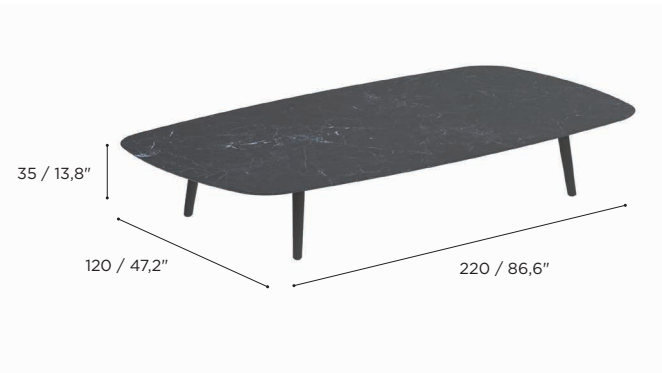
	COATED ALUMINIUM					TEAK	
	WR	PB	S	BR	A	W	
CERAMIC	WUM	STY 220LD CWRWUM	STY 220LD CPBWUM	STY 220LD CSWUM	STY 220LD CBRWUM	STY 220LD CAWUM	STY 220LD CWUM
	BS	STY 220LD CWRBS	STY 220LD CPBBS	STY 220LD CSBS	STY 220LD CBRBS	STY 220LD CABS	STY 220LD CBS
	CD	STY 220LD CWRCD	STY 220LD CPBCD	STY 220LD CSCD	STY 220LD CBRCD	STY 220LD CACD	STY 220LD CCD
	TR	STY 220LD CWRTR	STY 220LD CPBTR	STY 220LD CSTR	STY 220LD CBRTR	STY 220LD CATR	STY 220LD CTR
	CL	STY 220LD CWRCL	STY 220LD CPBCL	STY 220LD CSCL	STY 220LD CBRCL	STY 220LD CACL	STY 220LD CCL
	PG	STY 220LD CWRPG	STY 220LD CPBPG	STY 220LD CSPG	STY 220LD CBRPG	STY 220LD CAPG	STY 220LD CPG
	TS	STY 220LD CWRTS	STY 220LD CPBTS	STY 220LD CSTS	STY 220LD CBRTS	STY 220LD CATS	STY 220LD CTS
	TM	STY 220LD CWRM	STY 220LD CPBM	STY 220LD CSTM	STY 220LD CBRM	STY 220LD CATM	STY 220LD CTM
	NM	STY 220LD CWRNM	STY 220LD CPBNM	STY 220LD CSNM	STY 220LD CBRNM	STY 220LD CANM	STY 220LD CNM
	ZUM	STY 220LD CWRZUM	STY 220LD CPBZUM	STY 220LD CSZUM	STY 220LD CBRZUM	STY 220LD CAZUM	STY 220LD CZUM
	TEAK	W	STY 220LD WWR	STY 220LD WPB	STY 220LD WS	STY 220LD WBR	STY 220LD WA

OVAL HIGH LOUNGE TABLE	
REF:	STY 220HL...
WEIGHT:	A+C: 77,36 kg / 170,58 Lbs W+C: 78,7 kg / 173,53 Lbs A+W: 59,2 kg / 130,54 Lbs W+W: 60,5 kg / 133,4 Lbs
INFO:	ASSEMBLING NEEDED



	COATED ALUMINIUM					TEAK	
	WR	PB	S	BR	A	W	
CERAMIC	WUM	STY 220HL CWRWUM	STY 220HL CPBWUM	STY 220HL CSWUM	STY 220HL CBRWUM	STY 220HL CAWUM	STY 220HL CWUM
	BS	STY 220HL CWRBS	STY 220HL CPBBS	STY 220HL CSBS	STY 220HL CBRBS	STY 220HL CABS	STY 220HL CBS
	CD	STY 220HL CWRCD	STY 220HL CPBCD	STY 220HL CSCD	STY 220HL CBRCD	STY 220HL CACD	STY 220HL CCD
	TR	STY 220HL CWRTR	STY 220HL CPBTR	STY 220HL CSTR	STY 220HL CBRTR	STY 220HL CATR	STY 220HL CTR
	CL	STY 220HL CWRCL	STY 220HL CPBCL	STY 220HL CSCL	STY 220HL CBRCL	STY 220HL CACL	STY 220HL CCL
	PG	STY 220HL CWRPG	STY 220HL CPBPG	STY 220HL CSPG	STY 220HL CBRPG	STY 220HL CAPG	STY 220HL CPG
	TS	STY 220HL CWRTS	STY 220HL CPBTS	STY 220HL CSTS	STY 220HL CBRTS	STY 220HL CATS	STY 220HL CTS
	TM	STY 220HL CWRM	STY 220HL CPBM	STY 220HL CSTM	STY 220HL CBRM	STY 220HL CATM	STY 220HL CTM
	NM	STY 220HL CWRNM	STY 220HL CPBNM	STY 220HL CSNM	STY 220HL CBRNM	STY 220HL CANM	STY 220HL CNM
	ZUM	STY 220HL CWRZUM	STY 220HL CPBZUM	STY 220HL CSZUM	STY 220HL CBRZUM	STY 220HL CAZUM	STY 220HL CZUM
	TEAK	W	STY 220HL WWR	STY 220HL WPB	STY 220HL WS	STY 220HL WBR	STY 220HL WA

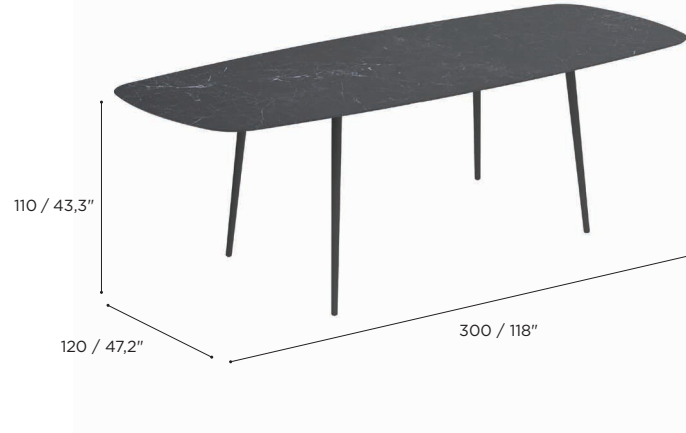
OVAL LOW LOUNGE TABLE	
REF:	STY 220LL...
WEIGHT:	A+C: 76,6 kg / 168,9 Lbs W+C: 78,2 kg / 172,43 Lbs A+W: 58,4 kg / 128,77 Lbs W+W: 60 kg / 132,3 Lbs
INFO:	ASSEMBLING NEEDED



	COATED ALUMINIUM					TEAK	
	WR	PB	S	BR	A	W	
CERAMIC	WUM	STY 220LL CWRWUM	STY 220LL CPBWUM	STY 220LL CSWUM	STY 220LL CBRWUM	STY 220LL CAWUM	STY 220LL CWUM
	BS	STY 220LL CWRBS	STY 220LL CPBBS	STY 220LL CSBS	STY 220LL CBRBS	STY 220LL CABS	STY 220LL CBS
	CD	STY 220LL CWRCD	STY 220LL CPBCD	STY 220LL CSCD	STY 220LL CBRCD	STY 220LL CACD	STY 220LL CCD
	TR	STY 220LL CWRTR	STY 220LL CPBTR	STY 220LL CSTR	STY 220LL CBRTR	STY 220LL CATR	STY 220LL CTR
	CL	STY 220LL CWRCL	STY 220LL CPBCL	STY 220LL CSCL	STY 220LL CBRCL	STY 220LL CACL	STY 220LL CCL
	PG	STY 220LL CWRPG	STY 220LL CPBPG	STY 220LL CSPG	STY 220LL CBRPG	STY 220LL CAPG	STY 220LL CPG
	TS	STY 220LL CWRTS	STY 220LL CPBTS	STY 220LL CSTS	STY 220LL CBRTS	STY 220LL CATS	STY 220LL CTS
	TM	STY 220LL CWRM	STY 220LL CPBM	STY 220LL CSTM	STY 220LL CBRM	STY 220LL CATM	STY 220LL CTM
	NM	STY 220LL CWRNM	STY 220LL CPBNM	STY 220LL CSNM	STY 220LL CBRNM	STY 220LL CANM	STY 220LL CNM
	ZUM	STY 220LL CWRZUM	STY 220LL CPBZUM	STY 220LL CSZUM	STY 220LL CBRZUM	STY 220LL CAZUM	STY 220LL CZUM
	TEAK	W	STY 220LL WWR	STY 220LL WPB	STY 220LL WS	STY 220LL WBR	STY 220LL WA

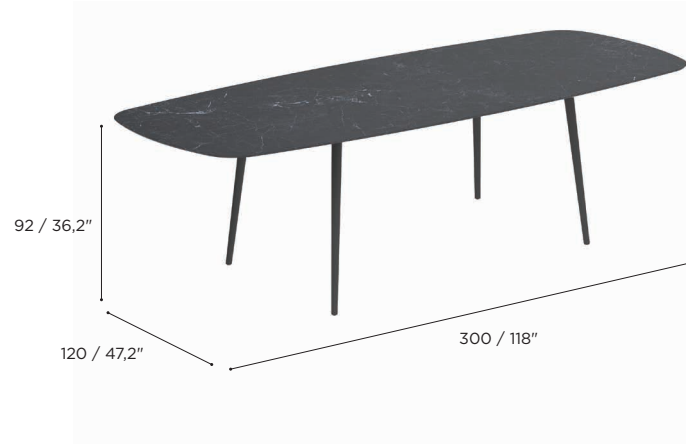
STYLETTO SPECIFICATIONS

OVAL BAR TABLE	
REF:	STY 300BT...
WEIGHT:	A+C: 122,5 kg / 270 Lbs A+W: 87,8 kg / 193,57 Lbs
INFO:	ASSEMBLING NEEDED



		COATED ALUMINIUM					
		WR	PB	S	BR	A	
CERAMIC	WUM	STY 300BT CWRWUM	STY 300BT CPBWUM	STY 300BT CSWUM	STY 300BT CBRWUM	STY 300BT CAWUM	
	BS	STY 300BT CWRBS	STY 300BT CPBBS	STY 300BT CSBS	STY 300BT CBRBS	STY 300BT CABS	
	CD	STY 300BT CWRCD	STY 300BT CPBCD	STY 300BT CSCD	STY 300BT CBRCD	STY 300BT CACD	
	TR	STY 300BT CWRTR	STY 300BT CPBTR	STY 300BT CSTR	STY 300BT CBRTR	STY 300BT CATR	
	CL	STY 300BT CWRCL	STY 300BT CPBCL	STY 300BT CSCL	STY 300BT CBRCL	STY 300BT CACL	
	PG	STY 300BT CWRPG	STY 300BT CPBPG	STY 300BT CSPG	STY 300BT CBRPG	STY 300BT CAPG	
	TS	STY 300BT CWRTS	STY 300BT CPBTS	STY 300BT CSTS	STY 300BT CBRTS	STY 300BT CATS	
	TM	STY 300BT CWRTM	STY 300BT CPBTM	STY 300BT CSTM	STY 300BT CBRTM	STY 300BT CATM	
	NM	STY 300BT CWRNM	STY 300BT CPBNM	STY 300BT CSNM	STY 300BT CBRNM	STY 300BT CANM	
	ZUM	STY 300BT CWRZUM	STY 300BT CPBZUM	STY 300BT CSZUM	STY 300BT CBRZUM	STY 300BT CAZUM	
	TEAK	W	STY 300BT WWR	STY 300BT WPB	STY 300BT WS	STY 300BT WBR	STY 300BT WA

OVAL BAR TABLE COUNTER HEIGHT	
REF:	STY 300CH...
WEIGHT:	A+C: 121,6 kg / 268,1 Lbs A+W: 86,9 kg / 191,6 Lbs
INFO:	ASSEMBLING NEEDED



		COATED ALUMINIUM					
		WR	PB	S	BR	A	
CERAMIC	WUM	STY 300CH CWRWUM	STY 300CH CPBWUM	STY 300CH CSWUM	STY 300CH CBRWUM	STY 300CH CAWUM	
	BS	STY 300CH CWRBS	STY 300CH CPBBS	STY 300CH CSBS	STY 300CH CBRBS	STY 300CH CABS	
	CD	STY 300CH CWRCD	STY 300CH CPBCD	STY 300CH CSCD	STY 300CH CBRCD	STY 300CH CACD	
	TR	STY 300CH CWRTR	STY 300CH CPBTR	STY 300CH CSTR	STY 300CH CBRTR	STY 300CH CATR	
	CL	STY 300CH CWRCL	STY 300CH CPBCL	STY 300CH CSCL	STY 300CH CBRCL	STY 300CH CACL	
	PG	STY 300CH CWRPG	STY 300CH CPBPG	STY 300CH CSPG	STY 300CH CBRPG	STY 300CH CAPG	
	TS	STY 300CH CWRTS	STY 300CH CPBTS	STY 300CH CSTS	STY 300CH CBRTS	STY 300CH CATS	
	TM	STY 300CH CWRTM	STY 300CH CPBTM	STY 300CH CSTM	STY 300CH CBRTM	STY 300CH CATM	
	NM	STY 300CH CWRNM	STY 300CH CPBNM	STY 300CH CSNM	STY 300CH CBRNM	STY 300CH CANM	
	ZUM	STY 300CH CWRZUM	STY 300CH CPBZUM	STY 300CH CSZUM	STY 300CH CBRZUM	STY 300CH CAZUM	
	TEAK	W	STY 300CH WWR	STY 300CH WPB	STY 300CH WS	STY 300CH WBR	STY 300CH WA

OVAL DINING TABLE	
REF:	STY 300SD...
WEIGHT:	A+C: 89,4 kg / 197,13 Lbs W+C: 90,6 kg / 199,77 Lbs A+W: 84,4 kg / 186,1 Lbs W+W: 85,6 kg / 188,75 Lbs
INFO:	ASSEMBLING NEEDED

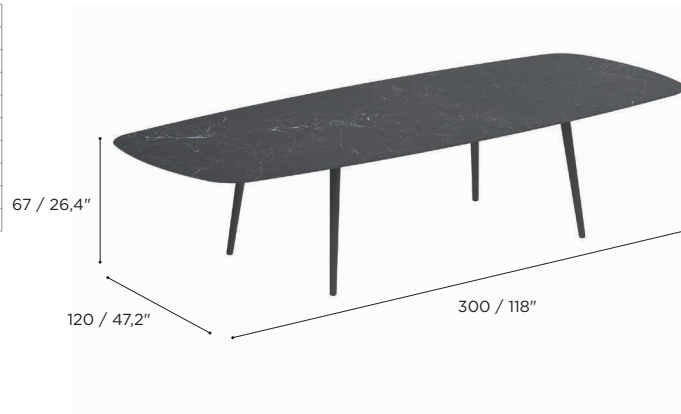


		COATED ALUMINIUM					TEAK	
		WR	PB	S	BR	A	W	
CERAMIC	WUM	STY 300SD CWRWUM	STY 300SD CPBWUM	STY 300SD CSWUM	STY 300SD CBRWUM	STY 300SD CAWUM	STY 300SD CWUM	
	BS	STY 300SD CWRBS	STY 300SD CPBBS	STY 300SD CSBS	STY 300SD CBRBS	STY 300SD CABS	STY 300SD CBS	
	CD	STY 300SD CWRCD	STY 300SD CPBCD	STY 300SD CSCD	STY 300SD CBRCD	STY 300SD CACD	STY 300SD CCD	
	TR	STY 300SD CWRTR	STY 300SD CPBTR	STY 300SD CSTR	STY 300SD CBRTR	STY 300SD CATR	STY 300SD CTR	
	CL	STY 300SD CWRCL	STY 300SD CPBCL	STY 300SD CSCL	STY 300SD CBRCL	STY 300SD CACL	STY 300SD CCL	
	PG	STY 300SD CWRPG	STY 300SD CPBPG	STY 300SD CSPG	STY 300SD CBRPG	STY 300SD CAPG	STY 300SD CPG	
	TS	STY 300SD CWRTS	STY 300SD CPBTS	STY 300SD CSTS	STY 300SD CBRTS	STY 300SD CATS	STY 300SD CTS	
	TM	STY 300SD CWRTM	STY 300SD CPBTM	STY 300SD CSTM	STY 300SD CBRTM	STY 300SD CATM	STY 300SD CTM	
	NM	STY 300SD CWRNM	STY 300SD CPBNM	STY 300SD CSNM	STY 300SD CBRNM	STY 300SD CANM	STY 300SD CNM	
	ZUM	STY 300SD CWRZUM	STY 300SD CPBZUM	STY 300SD CSZUM	STY 300SD CBRZUM	STY 300SD CAZUM	STY 300SD CZUM	
	TEAK	W	STY 300SD WWR	STY 300SD WPB	STY 300SD WS	STY 300SD WBR	STY 300SD WA	STY 300SD W

STYLETTO SPECIFICATIONS

STANDARD / ON REQUEST

OVAL LOW DINING TABLE	
REF:	STY 300LD...
WEIGHT:	A+C: 89 kg / 196,25 Lbs W+C: 90,4 kg / 199,33 Lbs A+W: 84,1 kg / 185,44 Lbs W+W: 85,4 kg / 188,31 Lbs
INFO:	ASSEMBLING NEEDED



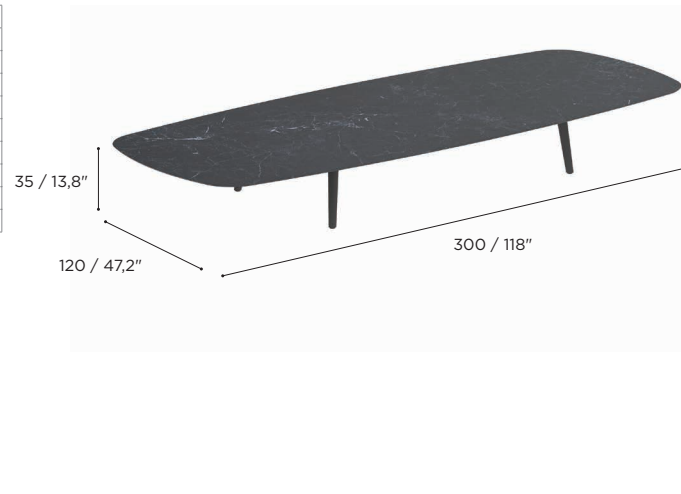
	COATED ALUMINIUM					TEAK		
	WR	PB	S	BR	A	W		
CERAMIC	WUM	STY 300LD CWRWUM	STY 300LD CPBWUM	STY 300LD CSWUM	STY 300LD CBRWUM	STY 300LD CAWUM	STY 300LD CWUM	
	BS	STY 300LD CWRBS	STY 300LD CPBBS	STY 300LD CSBS	STY 300LD CBRBS	STY 300LD CABS	STY 300LD CBS	
	CD	STY 300LD CWRCD	STY 300LD CPBCD	STY 300LD CSCD	STY 300LD CBRCD	STY 300LD CACD	STY 300LD CCD	
	TR	STY 300LD CWRTR	STY 300LD CPBTR	STY 300LD CSTR	STY 300LD CBRTR	STY 300LD CATR	STY 300LD CTR	
	CL	STY 300LD CWRCL	STY 300LD CPBCL	STY 300LD CSCL	STY 300LD CBRCL	STY 300LD CACL	STY 300LD CCL	
	PG	STY 300LD CWRPG	STY 300LD CPBPG	STY 300LD CSPG	STY 300LD CBRPG	STY 300LD CAPG	STY 300LD CPG	
	TS	STY 300LD CWRTS	STY 300LD CPBTS	STY 300LD CSTS	STY 300LD CBRTS	STY 300LD CATS	STY 300LD CTS	
	TM	STY 300LD CWRTM	STY 300LD CPBTM	STY 300LD CSTM	STY 300LD CBRTM	STY 300LD CATM	STY 300LD CTM	
	NM	STY 300LD CWRNM	STY 300LD CPBNM	STY 300LD CSNM	STY 300LD CBRNM	STY 300LD CANM	STY 300LD CNM	
	ZUM	STY 300LD CWRZUM	STY 300LD CPBZUM	STY 300LD CSZUM	STY 300LD CBRZUM	STY 300LD CAZUM	STY 300LD CZUM	
	TEAK	W	STY 300LD WWR	STY 300LD WPB	STY 300LD WS	STY 300LD WBR	STY 300LD WA	STY 300LD W

OVAL HIGH LOUNGE TABLE	
REF:	STY 300HL...
WEIGHT:	A+C: 88,2 kg / 194,48 Lbs W+C: 89,5 kg / 197,35 Lbs A+W: 83,2 kg / 183,46 Lbs W+W: 84,5 kg / 186,32 Lbs
INFO:	ASSEMBLING NEEDED



	COATED ALUMINIUM					TEAK		
	WR	PB	S	BR	A	W		
CERAMIC	WUM	STY 300HL CWRWUM	STY 300HL CPBWUM	STY 300HL CSWUM	STY 300HL CBRWUM	STY 300HL CAWUM	STY 300HL CWUM	
	BS	STY 300HL CWRBS	STY 300HL CPBBS	STY 300HL CSBS	STY 300HL CBRBS	STY 300HL CABS	STY 300HL CBS	
	CD	STY 300HL CWRCD	STY 300HL CPBCD	STY 300HL CSCD	STY 300HL CBRCD	STY 300HL CACD	STY 300HL CCD	
	TR	STY 300HL CWRTR	STY 300HL CPBTR	STY 300HL CSTR	STY 300HL CBRTR	STY 300HL CATR	STY 300HL CTR	
	CL	STY 300HL CWRCL	STY 300HL CPBCL	STY 300HL CSCL	STY 300HL CBRCL	STY 300HL CACL	STY 300HL CCL	
	PG	STY 300HL CWRPG	STY 300HL CPBPG	STY 300HL CSPG	STY 300HL CBRPG	STY 300HL CAPG	STY 300HL CPG	
	TS	STY 300HL CWRTS	STY 300HL CPBTS	STY 300HL CSTS	STY 300HL CBRTS	STY 300HL CATS	STY 300HL CTS	
	TM	STY 300HL CWRTM	STY 300HL CPBTM	STY 300HL CSTM	STY 300HL CBRTM	STY 300HL CATM	STY 300HL CTM	
	NM	STY 300HL CWRNM	STY 300HL CPBNM	STY 300HL CSNM	STY 300HL CBRNM	STY 300HL CANM	STY 300HL CNM	
	ZUM	STY 300HL CWRZUM	STY 300HL CPBZUM	STY 300HL CSZUM	STY 300HL CBRZUM	STY 300HL CAZUM	STY 300HL CZUM	
	TEAK	W	STY 300HL WWR	STY 300HL WPB	STY 300HL WS	STY 300HL WBR	STY 300HL WA	STY 300HL W

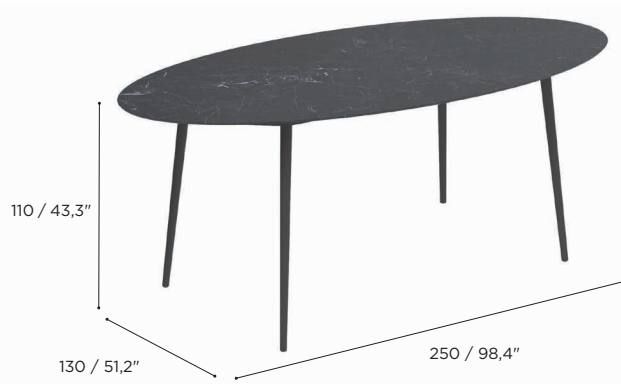
OVAL LOW LOUNGE TABLE	
REF:	STY 300LL...
WEIGHT:	A+C: 87,4 kg / 192,72 Lbs W+C: 89 kg / 196,25 Lbs A+W: 82,5 kg / 181,91 Lbs W+W: 84 kg / 185,22 Lbs
INFO:	ASSEMBLING NEEDED



	COATED ALUMINIUM					TEAK		
	WR	PB	S	BR	A	W		
CERAMIC	WUM	STY 300LL CWRWUM	STY 300LL CPBWUM	STY 300LL CSWUM	STY 300LL CBRWUM	STY 300LL CAWUM	STY 300LL CWUM	
	BS	STY 300LL CWRBS	STY 300LL CPBBS	STY 300LL CSBS	STY 300LL CBRBS	STY 300LL CABS	STY 300LL CBS	
	CD	STY 300LL CWRCD	STY 300LL CPBCD	STY 300LL CSCD	STY 300LL CBRCD	STY 300LL CACD	STY 300LL CCD	
	TR	STY 300LL CWRTR	STY 300LL CPBTR	STY 300LL CSTR	STY 300LL CBRTR	STY 300LL CATR	STY 300LL CTR	
	CL	STY 300LL CWRCL	STY 300LL CPBCL	STY 300LL CSCL	STY 300LL CBRCL	STY 300LL CACL	STY 300LL CCL	
	PG	STY 300LL CWRPG	STY 300LL CPBPG	STY 300LL CSPG	STY 300LL CBRPG	STY 300LL CAPG	STY 300LL CPG	
	TS	STY 300LL CWRTS	STY 300LL CPBTS	STY 300LL CSTS	STY 300LL CBRTS	STY 300LL CATS	STY 300LL CTS	
	TM	STY 300LL CWRTM	STY 300LL CPBTM	STY 300LL CSTM	STY 300LL CBRTM	STY 300LL CATM	STY 300LL CTM	
	NM	STY 300LL CWRNM	STY 300LL CPBNM	STY 300LL CSNM	STY 300LL CBRNM	STY 300LL CANM	STY 300LL CNM	
	ZUM	STY 300LL CWRZUM	STY 300LL CPBZUM	STY 300LL CSZUM	STY 300LL CBRZUM	STY 300LL CAZUM	STY 300LL CZUM	
	TEAK	W	STY 300LL WWR	STY 300LL WPB	STY 300LL WS	STY 300LL WBR	STY 300LL WA	STY 300LL W

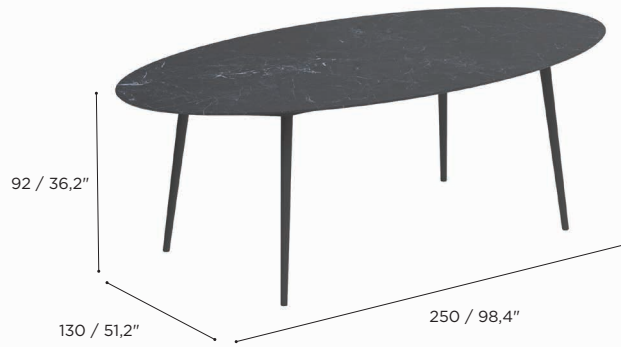
STYLETTO SPECIFICATIONS

ELLIPSE BAR TABLE	
REF:	STY 2513BT...
WEIGHT:	A+C: 89,3 kg / 196,87 Lbs
INFO:	ASSEMBLING NEEDED



		COATED ALUMINIUM				
		WR	PB	S	BR	A
CERAMIC	WUM	STY 2513BT CWRWUM	STY 2513BT CPBWUM	STY 2513BT CSWUM	STY 2513BT CBRWUM	STY 2513BT CAWUM
	BS	STY 2513BT CWRBS	STY 2513BT CPBBS	STY 2513BT CSBS	STY 2513BT CBRBS	STY 2513BT CABS
	CD	STY 2513BT CWRCD	STY 2513BT CPBCD	STY 2513BT CSCD	STY 2513BT CBRCD	STY 2513BT CACD
	CL	STY 2513BT CWRCL	STY 2513BT CPBCL	STY 2513BT CSCL	STY 2513BT CBRCL	STY 2513BT CACL
	PG	STY 2513BT CWRPG	STY 2513BT CPBPG	STY 2513BT CSPG	STY 2513BT CBRPG	STY 2513BT CAPG
	TS	STY 2513BT CWRTS	STY 2513BT CPBTS	STY 2513BT CSTS	STY 2513BT CBRTS	STY 2513BT CATS
	TM	STY 2513BT CWRTM	STY 2513BT CPBTM	STY 2513BT CSTM	STY 2513BT CBRTM	STY 2513BT CATM
	NM	STY 2513BT CWRNM	STY 2513BT CPBNM	STY 2513BT CSNM	STY 2513BT CBRNM	STY 2513BT CANM
	ZUM	STY 2513BT CWRZUM	STY 2513BT CPBZUM	STY 2513BT CSZUM	STY 2513BT CBRZUM	STY 2513BT CAZUM

ELLIPSE BAR TABLE COUNTER HEIGHT	
REF:	STY 2513CH...
WEIGHT:	A+C: 88,4 kg / 194,89 Lbs
INFO:	ASSEMBLING NEEDED



		COATED ALUMINIUM				
		WR	PB	S	BR	A
CERAMIC	WUM	STY 2513CH CWRWUM	STY 2513CH CPBWUM	STY 2513CH CSWUM	STY 2513CH CBRWUM	STY 2513CH CAWUM
	BS	STY 2513CH CWRBS	STY 2513CH CPBBS	STY 2513CH CSBS	STY 2513CH CBRBS	STY 2513CH CABS
	CD	STY 2513CH CWRCD	STY 2513CH CPBCD	STY 2513CH CSCD	STY 2513CH CBRCD	STY 2513CH CACD
	CL	STY 2513CH CWRCL	STY 2513CH CPBCL	STY 2513CH CSCL	STY 2513CH CBRCL	STY 2513CH CACL
	PG	STY 2513CH CWRPG	STY 2513CH CPBPG	STY 2513CH CSPG	STY 2513CH CBRPG	STY 2513CH CAPG
	TS	STY 2513CH CWRTS	STY 2513CH CPBTS	STY 2513CH CSTS	STY 2513CH CBRTS	STY 2513CH CATS
	TM	STY 2513CH CWRTM	STY 2513CH CPBTM	STY 2513CH CSTM	STY 2513CH CBRTM	STY 2513CH CATM
	NM	STY 2513CH CWRNM	STY 2513CH CPBNM	STY 2513CH CSNM	STY 2513CH CBRNM	STY 2513CH CANM
	ZUM	STY 2513CH CWRZUM	STY 2513CH CPBZUM	STY 2513CH CSZUM	STY 2513CH CBRZUM	STY 2513CH CAZUM

ELLIPSE DINING TABLE	
REF:	STY 2513SD...
WEIGHT:	A+C: 82 kg / 180,81 Lbs W+C: 83 kg / 183,46 Lbs
INFO:	ASSEMBLING NEEDED



		COATED ALUMINIUM					TEAK
		WR	PB	S	BR	A	W
CERAMIC	WUM	STY 2513SD CWRWUM	STY 2513SD CPBWUM	STY 2513SD CSWUM	STY 2513SD CBRWUM	STY 2513SD CAWUM	STY 2513SD CWUM
	BS	STY 2513SD CWRBS	STY 2513SD CPBBS	STY 2513SD CSBS	STY 2513SD CBRBS	STY 2513SD CABS	STY 2513SD CBS
	CD	STY 2513SD CWRCD	STY 2513SD CPBCD	STY 2513SD CSCD	STY 2513SD CBRCD	STY 2513SD CACD	STY 2513SD CCD
	CL	STY 2513SD CWRCL	STY 2513SD CPBCL	STY 2513SD CSCL	STY 2513SD CBRCL	STY 2513SD CACL	STY 2513SD CCL
	PG	STY 2513SD CWRPG	STY 2513SD CPBPG	STY 2513SD CSPG	STY 2513SD CBRPG	STY 2513SD CAPG	STY 2513SD CPG
	TS	STY 2513SD CWRTS	STY 2513SD CPBTS	STY 2513SD CSTS	STY 2513SD CBRTS	STY 2513SD CATS	STY 2513SD CTS
	TM	STY 2513SD CWRTM	STY 2513SD CPBTM	STY 2513SD CSTM	STY 2513SD CBRTM	STY 2513SD CATM	STY 2513SD CTM
	NM	STY 2513SD CWRNM	STY 2513SD CPBNM	STY 2513SD CSNM	STY 2513SD CBRNM	STY 2513SD CANM	STY 2513SD CNM
	ZUM	STY 2513SD CWRZUM	STY 2513SD CPBZUM	STY 2513SD CSZUM	STY 2513SD CBRZUM	STY 2513SD CAZUM	STY 2513SD CZUM

STYLETTO SPECIFICATIONS

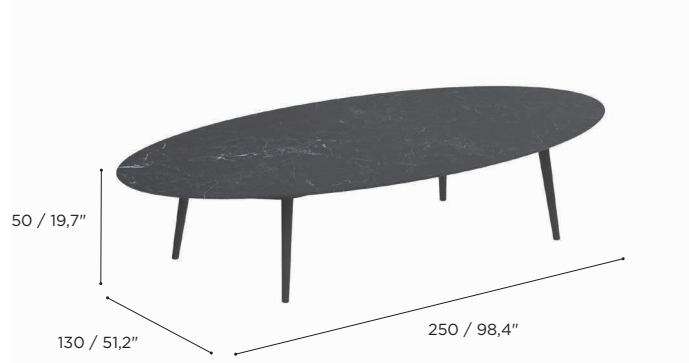
STANDARD / ON REQUEST

ELLIPSE LOW DINING TABLE	
REF:	STY 2513LD...
WEIGHT:	A+C: 81,7 kg / 180,15 Lbs W+C: 83 kg / 183 Lbs
INFO:	ASSEMBLING NEEDED



	COATED ALUMINIUM					TEAK	
	WR	PB	S	BR	A	W	
CERAMIC	WUM	STY 2513LD CWRWUM	STY 2513LD CPBWUM	STY 2513LD CSWUM	STY 2513LD CBRWUM	STY 2513LD CAWUM	STY 2513LD CWUM
	BS	STY 2513LD CWRBS	STY 2513LD CPBBS	STY 2513LD CSBS	STY 2513LD CBRBS	STY 2513LD CABS	STY 2513LD CBS
	CD	STY 2513LD CWRCD	STY 2513LD CPBCD	STY 2513LD CSCD	STY 2513LD CBRCD	STY 2513LD CACD	STY 2513LD CCD
	CL	STY 2513LD CWRCL	STY 2513LD CPBCL	STY 2513LD CSCL	STY 2513LD CBRCL	STY 2513LD CACL	STY 2513LD CCL
	PG	STY 2513LD CWRPG	STY 2513LD CPBPG	STY 2513LD CSPG	STY 2513LD CBRPG	STY 2513LD CAPG	STY 2513LD CPG
	TS	STY 2513LD CWRTS	STY 2513LD CPBTS	STY 2513LD CSTS	STY 2513LD CBRTS	STY 2513LD CATS	STY 2513LD CTS
	TM	STY 2513LD CWRM	STY 2513LD CPBM	STY 2513LD CSTM	STY 2513LD CBRTM	STY 2513LD CATM	STY 2513LD CTM
	NM	STY 2513LD CWRNM	STY 2513LD CPBNM	STY 2513LD CSNM	STY 2513LD CBRNM	STY 2513LD CANM	STY 2513LD CNM
	ZUM	STY 2513LD CWRZUM	STY 2513LD CPBZUM	STY 2513LD CSZUM	STY 2513LD CBRZUM	STY 2513LD CAZUM	STY 2513LD CZUM

ELLIPSE HIGH LOUNGE TABLE	
REF:	STY 2513HL...
WEIGHT:	A+C: 80,8 kg / 178,16 Lbs W+C: 82,1 kg / 181 Lbs
INFO:	ASSEMBLING NEEDED



	COATED ALUMINIUM					TEAK	
	WR	PB	S	BR	A	W	
CERAMIC	WUM	STY 2513HL CWRWUM	STY 2513HL CPBWUM	STY 2513HL CSWUM	STY 2513HL CBRWUM	STY 2513HL CAWUM	STY 2513HL CWUM
	BS	STY 2513HL CWRBS	STY 2513HL CPBBS	STY 2513HL CSBS	STY 2513HL CBRBS	STY 2513HL CABS	STY 2513HL CBS
	CD	STY 2513HL CWRCD	STY 2513HL CPBCD	STY 2513HL CSCD	STY 2513HL CBRCD	STY 2513HL CACD	STY 2513HL CCD
	CL	STY 2513HL CWRCL	STY 2513HL CPBCL	STY 2513HL CSCL	STY 2513HL CBRCL	STY 2513HL CACL	STY 2513HL CCL
	PG	STY 2513HL CWRPG	STY 2513HL CPBPG	STY 2513HL CSPG	STY 2513HL CBRPG	STY 2513HL CAPG	STY 2513HL CPG
	TS	STY 2513HL CWRTS	STY 2513HL CPBTS	STY 2513HL CSTS	STY 2513HL CBRTS	STY 2513HL CATS	STY 2513HL CTS
	TM	STY 2513HL CWRM	STY 2513HL CPBM	STY 2513HL CSTM	STY 2513HL CBRTM	STY 2513HL CATM	STY 2513HL CTM
	NM	STY 2513HL CWRNM	STY 2513HL CPBNM	STY 2513HL CSNM	STY 2513HL CBRNM	STY 2513HL CANM	STY 2513HL CNM
	ZUM	STY 2513HL CWRZUM	STY 2513HL CPBZUM	STY 2513HL CSZUM	STY 2513HL CBRZUM	STY 2513HL CAZUM	STY 2513HL CZUM

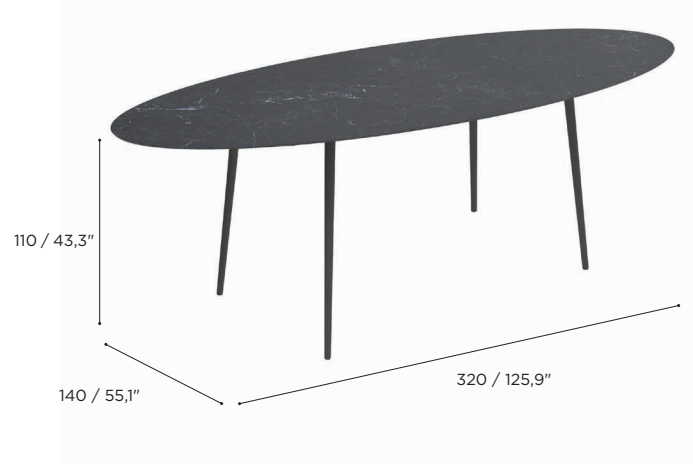
ELLIPSE LOW LOUNGE TABLE	
REF:	STY 2513LL...
WEIGHT:	A+C: 80,1 kg / 176,62 Lbs W+C: 81,6 kg / 179,93 Lbs
INFO:	ASSEMBLING NEEDED



	COATED ALUMINIUM					TEAK	
	WR	PB	S	BR	A	W	
CERAMIC	WUM	STY 2513LL CWRWUM	STY 2513LL CPBWUM	STY 2513LL CSWUM	STY 2513LL CBRWUM	STY 2513LL CAWUM	STY 2513LL CWUM
	BS	STY 2513LL CWRBS	STY 2513LL CPBBS	STY 2513LL CSBS	STY 2513LL CBRBS	STY 2513LL CABS	STY 2513LL CBS
	CD	STY 2513LL CWRCD	STY 2513LL CPBCD	STY 2513LL CSCD	STY 2513LL CBRCD	STY 2513LL CACD	STY 2513LL CCD
	CL	STY 2513LL CWRCL	STY 2513LL CPBCL	STY 2513LL CSCL	STY 2513LL CBRCL	STY 2513LL CACL	STY 2513LL CCL
	PG	STY 2513LL CWRPG	STY 2513LL CPBPG	STY 2513LL CSPG	STY 2513LL CBRPG	STY 2513LL CAPG	STY 2513LL CPG
	TS	STY 2513LL CWRTS	STY 2513LL CPBTS	STY 2513LL CSTS	STY 2513LL CBRTS	STY 2513LL CATS	STY 2513LL CTS
	TM	STY 2513LL CWRM	STY 2513LL CPBM	STY 2513LL CSTM	STY 2513LL CBRTM	STY 2513LL CATM	STY 2513LL CTM
	NM	STY 2513LL CWRNM	STY 2513LL CPBNM	STY 2513LL CSNM	STY 2513LL CBRNM	STY 2513LL CANM	STY 2513LL CNM
	ZUM	STY 2513LL CWRZUM	STY 2513LL CPBZUM	STY 2513LL CSZUM	STY 2513LL CBRZUM	STY 2513LL CAZUM	STY 2513LL CZUM

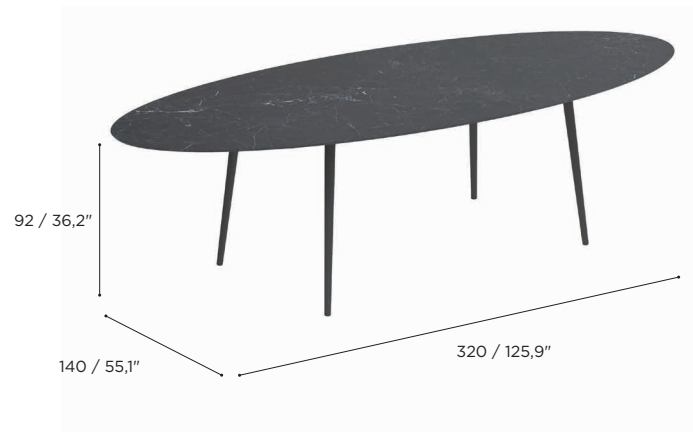
STYLETTO SPECIFICATIONS

ELLIPSE BAR TABLE	
REF:	STY 3214BT...
WEIGHT:	A+C: 148,9 kg / 328,27 Lbs
INFO:	ASSEMBLING NEEDED



	COATED ALUMINIUM					
	WR	PB	S	BR	A	
CERAMIC	WUM	STY 3214BT CWRWUM	STY 3214BT CPBWUM	STY 3214BT CSWUM	STY 3214BT CBRWUM	STY 3214BT CAWUM
	BS	STY 3214BT CWRBS	STY 3214BT CPBBS	STY 3214BT CSBS	STY 3214BT CBRBS	STY 3214BT CABS
	CD	STY 3214BT CWRCD	STY 3214BT CPBCD	STY 3214BT CSCD	STY 3214BT CBRCD	STY 3214BT CACD
	CL	STY 3214BT CWRCL	STY 3214BT CPBCL	STY 3214BT CSCL	STY 3214BT CBRCL	STY 3214BT CACL
	PG	STY 3214BT CWRPG	STY 3214BT CPBPG	STY 3214BT CSPG	STY 3214BT CBRPG	STY 3214BT CAPG
	TS	STY 3214BT CWRTS	STY 3214BT CPBTS	STY 3214BT CSTS	STY 3214BT CBRTS	STY 3214BT CATS
	TM	STY 3214BT CWRM	STY 3214BT CPBTM	STY 3214BT CSTM	STY 3214BT CBRM	STY 3214BT CATM
	NM	STY 3214BT CWRNM	STY 3214BT CPBNM	STY 3214BT CSNM	STY 3214BT CBRNM	STY 3214BT CANM
	ZUM	STY 3214BT CWRZUM	STY 3214BT CPBZUM	STY 3214BT CSZUM	STY 3214BT CBRZUM	STY 3214BT CAZUM
	
	

ELLIPSE BAR TABLE COUNTER HEIGHT	
REF:	STY 3214CH...
WEIGHT:	A+C: 148 kg / 326,28 Lbs
INFO:	ASSEMBLING NEEDED



	COATED ALUMINIUM					
	WR	PB	S	BR	A	
CERAMIC	WUM	STY 3214CH CWRWUM	STY 3214CH CPBWUM	STY 3214CH CSWUM	STY 3214CH CBRWUM	STY 3214CH CAWUM
	BS	STY 3214CH CWRBS	STY 3214CH CPBBS	STY 3214CH CSBS	STY 3214CH CBRBS	STY 3214CH CABS
	CD	STY 3214CH CWRCD	STY 3214CH CPBCD	STY 3214CH CSCD	STY 3214CH CBRCD	STY 3214CH CACD
	CL	STY 3214CH CWRCL	STY 3214CH CPBCL	STY 3214CH CSCL	STY 3214CH CBRCL	STY 3214CH CACL
	PG	STY 3214CH CWRPG	STY 3214CH CPBPG	STY 3214CH CSPG	STY 3214CH CBRPG	STY 3214CH CAPG
	TS	STY 3214CH CWRTS	STY 3214CH CPBTS	STY 3214CH CSTS	STY 3214CH CBRTS	STY 3214CH CATS
	TM	STY 3214CH CWRM	STY 3214CH CPBTM	STY 3214CH CSTM	STY 3214CH CBRM	STY 3214CH CATM
	NM	STY 3214CH CWRNM	STY 3214CH CPBNM	STY 3214CH CSNM	STY 3214CH CBRNM	STY 3214CH CANM
	ZUM	STY 3214CH CWRZUM	STY 3214CH CPBZUM	STY 3214CH CSZUM	STY 3214CH CBRZUM	STY 3214CH CAZUM
	
	

ELLIPSE DINING TABLE	
REF:	STY 3214SD...
WEIGHT:	A+C: 111,4 kg / 245,64 Lbs W+C: 112,6 kg / 248,28 Lbs
INFO:	ASSEMBLING NEEDED

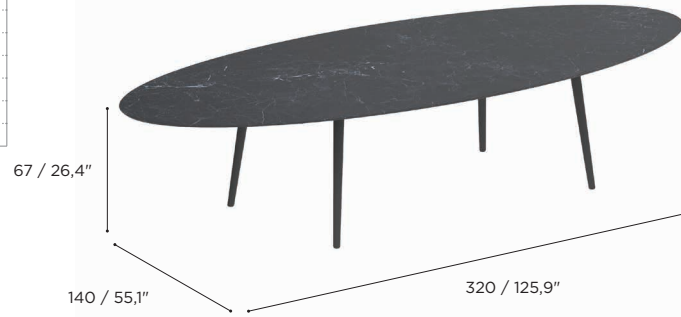


	COATED ALUMINIUM					TEAK	
	WR	PB	S	BR	A	W	
CERAMIC	WUM	STY 3214SD CWRWUM	STY 3214SD CPBWUM	STY 3214SD CSWUM	STY 3214SD CBRWUM	STY 3214SD CAWUM	STY 3214SD CWUM
	BS	STY 3214SD CWRBS	STY 3214SD CPBBS	STY 3214SD CSBS	STY 3214SD CBRBS	STY 3214SD CABS	STY 3214SD CBS
	CD	STY 3214SD CWRCD	STY 3214SD CPBCD	STY 3214SD CSCD	STY 3214SD CBRCD	STY 3214SD CACD	STY 3214SD CCD
	CL	STY 3214SD CWRCL	STY 3214SD CPBCL	STY 3214SD CSCL	STY 3214SD CBRCL	STY 3214SD CACL	STY 3214SD CCL
	PG	STY 3214SD CWRPG	STY 3214SD CPBPG	STY 3214SD CSPG	STY 3214SD CBRPG	STY 3214SD CAPG	STY 3214SD CPG
	TS	STY 3214SD CWRTS	STY 3214SD CPBTS	STY 3214SD CSTS	STY 3214SD CBRTS	STY 3214SD CATS	STY 3214SD CTS
	TM	STY 3214SD CWRM	STY 3214SD CPBTM	STY 3214SD CSTM	STY 3214SD CBRM	STY 3214SD CATM	STY 3214SD CTM
	NM	STY 3214SD CWRNM	STY 3214SD CPBNM	STY 3214SD CSNM	STY 3214SD CBRNM	STY 3214SD CANM	STY 3214SD CNM
	ZUM	STY 3214SD CWRZUM	STY 3214SD CPBZUM	STY 3214SD CSZUM	STY 3214SD CBRZUM	STY 3214SD CAZUM	STY 3214SD CZUM
	
	

STYLETTO SPECIFICATIONS

STANDARD / ON REQUEST

ELLIPSE LOW DINING TABLE	
REF:	STY 3214LD...
WEIGHT:	A+C: 111 kg / 244,76 Lbs W+C: 112,4 kg / 247,84 Lbs
INFO:	ASSEMBLING NEEDED



	COATED ALUMINIUM					TEAK	
	WR	PB	S	BR	A	W	
CERAMIC	WUM	STY 3214LD CWRWUM	STY 3214LD CPBWUM	STY 3214LD CSWUM	STY 3214LD CBRWUM	STY 3214LD CAWUM	STY 3214LD CWUM
	BS	STY 3214LD CWRBS	STY 3214LD CPBBS	STY 3214LD CSBS	STY 3214LD CBRBS	STY 3214LD CABS	STY 3214LD CBS
	CD	STY 3214LD CWRCD	STY 3214LD CPBCD	STY 3214LD CSCD	STY 3214LD CBRCD	STY 3214LD CACD	STY 3214LD CCD
	CL	STY 3214LD CWRCL	STY 3214LD CPBCL	STY 3214LD CSCL	STY 3214LD CBRCL	STY 3214LD CACL	STY 3214LD CCL
	PG	STY 3214LD CWRPG	STY 3214LD CPBPG	STY 3214LD CSPG	STY 3214LD CBRPG	STY 3214LD CAPG	STY 3214LD CPG
	TS	STY 3214LD CWRTS	STY 3214LD CPBTS	STY 3214LD CSTS	STY 3214LD CBRTS	STY 3214LD CATS	STY 3214LD CTS
	TM	STY 3214LD CWRM	STY 3214LD CPBM	STY 3214LD CSTM	STY 3214LD CBM	STY 3214LD CATM	STY 3214LD CTM
	NM	STY 3214LD CWRNM	STY 3214LD CPBNM	STY 3214LD CSNM	STY 3214LD CBRNM	STY 3214LD CANM	STY 3214LD CNM
	ZUM	STY 3214LD CWRZUM	STY 3214LD CPBZUM	STY 3214LD CSZUM	STY 3214LD CBRZUM	STY 3214LD CAZUM	STY 3214LD CZUM

ELLIPSE HIGH LOUNGE TABLE	
REF:	STY 3214HL...
WEIGHT:	A+C: 110,2 kg / 243 Lbs W+C: 111,5 kg / 245,86 Lbs
INFO:	ASSEMBLING NEEDED



	COATED ALUMINIUM					TEAK	
	WR	PB	S	BR	A	W	
CERAMIC	WUM	STY 3214HL CWRWUM	STY 3214HL CPBWUM	STY 3214HL CSWUM	STY 3214HL CBRWUM	STY 3214HL CAWUM	STY 3214HL CWUM
	BS	STY 3214HL CWRBS	STY 3214HL CPBBS	STY 3214HL CSBS	STY 3214HL CBRBS	STY 3214HL CABS	STY 3214HL CBS
	CD	STY 3214HL CWRCD	STY 3214HL CPBCD	STY 3214HL CSCD	STY 3214HL CBRCD	STY 3214HL CACD	STY 3214HL CCD
	CL	STY 3214HL CWRCL	STY 3214HL CPBCL	STY 3214HL CSCL	STY 3214HL CBRCL	STY 3214HL CACL	STY 3214HL CCL
	PG	STY 3214HL CWRPG	STY 3214HL CPBPG	STY 3214HL CSPG	STY 3214HL CBRPG	STY 3214HL CAPG	STY 3214HL CPG
	TS	STY 3214HL CWRTS	STY 3214HL CPBTS	STY 3214HL CSTS	STY 3214HL CBRTS	STY 3214HL CATS	STY 3214HL CTS
	TM	STY 3214HL CWRM	STY 3214HL CPBM	STY 3214HL CSTM	STY 3214HL CBM	STY 3214HL CATM	STY 3214HL CTM
	NM	STY 3214HL CWRNM	STY 3214HL CPBNM	STY 3214HL CSNM	STY 3214HL CBRNM	STY 3214HL CANM	STY 3214HL CNM
	ZUM	STY 3214HL CWRZUM	STY 3214HL CPBZUM	STY 3214HL CSZUM	STY 3214HL CBRZUM	STY 3214HL CAZUM	STY 3214HL CZUM

ELLIPSE LOW LOUNGE TABLE	
REF:	STY 3214LL...
WEIGHT:	A+C: 109,4 kg / 241,23 Lbs W+C: 111 kg / 244,76 Lbs
INFO:	ASSEMBLING NEEDED



	COATED ALUMINIUM					TEAK	
	WR	PB	S	BR	A	W	
CERAMIC	WUM	STY 3214LL CWRWUM	STY 3214LL CPBWUM	STY 3214LL CSWUM	STY 3214LL CBRWUM	STY 3214LL CAWUM	STY 3214LL CWUM
	BS	STY 3214LL CWRBS	STY 3214LL CPBBS	STY 3214LL CSBS	STY 3214LL CBRBS	STY 3214LL CABS	STY 3214LL CBS
	CD	STY 3214LL CWRCD	STY 3214LL CPBCD	STY 3214LL CSCD	STY 3214LL CBRCD	STY 3214LL CACD	STY 3214LL CCD
	CL	STY 3214LL CWRCL	STY 3214LL CPBCL	STY 3214LL CSCL	STY 3214LL CBRCL	STY 3214LL CACL	STY 3214LL CCL
	PG	STY 3214LL CWRPG	STY 3214LL CPBPG	STY 3214LL CSPG	STY 3214LL CBRPG	STY 3214LL CAPG	STY 3214LL CPG
	TS	STY 3214LL CWRTS	STY 3214LL CPBTS	STY 3214LL CSTS	STY 3214LL CBRTS	STY 3214LL CATS	STY 3214LL CTS
	TM	STY 3214LL CWRM	STY 3214LL CPBM	STY 3214LL CSTM	STY 3214LL CBM	STY 3214LL CATM	STY 3214LL CTM
	NM	STY 3214LL CWRNM	STY 3214LL CPBNM	STY 3214LL CSNM	STY 3214LL CBRNM	STY 3214LL CANM	STY 3214LL CNM
	ZUM	STY 3214LL CWRZUM	STY 3214LL CPBZUM	STY 3214LL CSZUM	STY 3214LL CBRZUM	STY 3214LL CAZUM	STY 3214LL CZUM

STYLETTO SPECIFICATIONS

ROUND BAR TABLE	
REF:	STY 90RBT...
WEIGHT:	A+C: 26,3 kg / 57,98 Lbs A+W: 12,8 kg / 28,22 Lbs
INFO:	ASSEMBLING NEEDED



		COATED ALUMINIUM					
		WR	PB	S	BR	A	
CERAMIC	WUM	STY 90RBT CWRWUM	STY 90RBT CPBWUM	STY 90RBT CSWUM	STY 90RBT CBRWUM	STY 90RBT CAWUM	
	BS	STY 90RBT CWRBS	STY 90RBT CPBBS	STY 90RBT CSBS	STY 90RBT CBRBS	STY 90RBT CABS	
	CD	STY 90RBT CWRCD	STY 90RBT CPBCD	STY 90RBT CSCD	STY 90RBT CBRCD	STY 90RBT CACD	
	TR	STY 90RBT CWRTR	STY 90RBT CPBTR	STY 90RBT CSTR	STY 90RBT CBRTR	STY 90RBT CATR	
	CL	STY 90RBT CWRCL	STY 90RBT CPBCL	STY 90RBT CSCL	STY 90RBT CBRCL	STY 90RBT CACL	
	PG	STY 90RBT CWRPG	STY 90RBT CPBPG	STY 90RBT CSPG	STY 90RBT CBRPG	STY 90RBT CAPG	
	TS	STY 90RBT CWRTS	STY 90RBT CPBTS	STY 90RBT CSTS	STY 90RBT CBRTS	STY 90RBT CATS	
	TM	STY 90RBT CWRTM	STY 90RBT CPBTM	STY 90RBT CSTM	STY 90RBT CBRTM	STY 90RBT CATM	
	NM	STY 90RBT CWRNM	STY 90RBT CPBNM	STY 90RBT CSNM	STY 90RBT CBRNM	STY 90RBT CANM	
	ZUM	STY 90RBT CWRZUM	STY 90RBT CPBZUM	STY 90RBT CSZUM	STY 90RBT CBRZUM	STY 90RBT CAZUM	
	TEAK	W	STY 90RBT WWR	STY 90RBT WPB	STY 90RBT WS	STY 90RBT WBR	STY 90RBT WA

ROUND BAR TABLE COUNTER HEIGHT	
REF:	STY 90RCH...
WEIGHT:	A+C: 26,6 kg / 58,64 Lbs A+W: 12,1 kg / 26,68 Lbs
INFO:	ASSEMBLING NEEDED



		COATED ALUMINIUM					
		WR	PB	S	BR	A	
CERAMIC	WUM	STY 90RCH CWRWUM	STY 90RCH CPBWUM	STY 90RCH CSWUM	STY 90RCH CBRWUM	STY 90RCH CAWUM	
	BS	STY 90RCH CWRBS	STY 90RCH CPBBS	STY 90RCH CSBS	STY 90RCH CBRBS	STY 90RCH CABS	
	CD	STY 90RCH CWRCD	STY 90RCH CPBCD	STY 90RCH CSCD	STY 90RCH CBRCD	STY 90RCH CACD	
	TR	STY 90RCH CWRTR	STY 90RCH CPBTR	STY 90RCH CSTR	STY 90RCH CBRTR	STY 90RCH CATR	
	CL	STY 90RCH CWRCL	STY 90RCH CPBCL	STY 90RCH CSCL	STY 90RCH CBRCL	STY 90RCH CACL	
	PG	STY 90RCH CWRPG	STY 90RCH CPBPG	STY 90RCH CSPG	STY 90RCH CBRPG	STY 90RCH CAPG	
	TS	STY 90RCH CWRTS	STY 90RCH CPBTS	STY 90RCH CSTS	STY 90RCH CBRTS	STY 90RCH CATS	
	TM	STY 90RCH CWRTM	STY 90RCH CPBTM	STY 90RCH CSTM	STY 90RCH CBRTM	STY 90RCH CATM	
	NM	STY 90RCH CWRNM	STY 90RCH CPBNM	STY 90RCH CSNM	STY 90RCH CBRNM	STY 90RCH CANM	
	ZUM	STY 90RCH CWRZUM	STY 90RCH CPBZUM	STY 90RCH CSZUM	STY 90RCH CBRZUM	STY 90RCH CAZUM	
	TEAK	W	STY 90RCH WWR	STY 90RCH WPB	STY 90RCH WS	STY 90RCH WBR	STY 90RCH WA

ROUND DINING TABLE	
REF:	STY 90RSD...
WEIGHT:	A+C: 44,5 kg / 98,12 Lbs W+C: 40,7 kg / 89,74 Lbs A+W: 30,6 kg / 67,47 Lbs W+W: 26,8 kg / 59,09 Lbs
INFO:	ASSEMBLING NEEDED



		COATED ALUMINIUM					TEAK	
		WR	PB	S	BR	A	W	
CERAMIC	WUM	STY 90RSD CWRWUM	STY 90RSD CPBWUM	STY 90RSD CSWUM	STY 90RSD CBRWUM	STY 90RSD CAWUM	STY 90RSD CWUM	
	BS	STY 90RSD CWRBS	STY 90RSD CPBBS	STY 90RSD CSBS	STY 90RSD CBRBS	STY 90RSD CABS	STY 90RSD CBS	
	CD	STY 90RSD CWRCD	STY 90RSD CPBCD	STY 90RSD CSCD	STY 90RSD CBRCD	STY 90RSD CACD	STY 90RSD CCD	
	TR	STY 90RSD CWRTR	STY 90RSD CPBTR	STY 90RSD CSTR	STY 90RSD CBRTR	STY 90RSD CATR	STY 90RSD CTR	
	CL	STY 90RSD CWRCL	STY 90RSD CPBCL	STY 90RSD CSCL	STY 90RSD CBRCL	STY 90RSD CACL	STY 90RSD CCL	
	PG	STY 90RSD CWRPG	STY 90RSD CPBPG	STY 90RSD CSPG	STY 90RSD CBRPG	STY 90RSD CAPG	STY 90RSD CPG	
	TS	STY 90RSD CWRTS	STY 90RSD CPBTS	STY 90RSD CSTS	STY 90RSD CBRTS	STY 90RSD CATS	STY 90RSD CTS	
	TM	STY 90RSD CWRTM	STY 90RSD CPBTM	STY 90RSD CSTM	STY 90RSD CBRTM	STY 90RSD CATM	STY 90RSD CTM	
	NM	STY 90RSD CWRNM	STY 90RSD CPBNM	STY 90RSD CSNM	STY 90RSD CBRNM	STY 90RSD CANM	STY 90RSD CNM	
	ZUM	STY 90RSD CWRZUM	STY 90RSD CPBZUM	STY 90RSD CSZUM	STY 90RSD CBRZUM	STY 90RSD CAZUM	STY 90RSD CZUM	
	TEAK	W	STY 90RSD WWR	STY 90RSD WPB	STY 90RSD WS	STY 90RSD WBR	STY 90RSD WA	STY 90RSD W

STYLETTO SPECIFICATIONS

STANDARD / ON REQUEST

ROUND LOW DINING TABLE	
REF:	STY 90RLD...
WEIGHT:	A+C: 39,5 kg / 87,10 Lbs W+C: 40,6 kg / 89,52 Lbs A+W: 30,1 kg / 66,37 Lbs W+W: 25,6 kg / 56,45 Lbs
INFO:	ASSEMBLING NEEDED



	COATED ALUMINIUM					TEAK	
	WR	PB	S	BR	A	W	
CERAMIC	WUM	STY 90RLD CWRWUM	STY 90RLD CPBWUM	STY 90RLD CSWUM	STY 90RLD CBRWUM	STY 90RLD CAWUM	STY 90RLD CWUM
	BS	STY 90RLD CWRBS	STY 90RLD CPBBS	STY 90RLD CSBS	STY 90RLD CBRBS	STY 90RLD CABS	STY 90RLD CBS
	CD	STY 90RLD CWRCD	STY 90RLD CPBCD	STY 90RLD CSCD	STY 90RLD CBRCD	STY 90RLD CACD	STY 90RLD CCD
	TR	STY 90RLD CWRTR	STY 90RLD CPBTR	STY 90RLD CSTR	STY 90RLD CBRTR	STY 90RLD CATR	STY 90RLD CTR
	CL	STY 90RLD CWRCL	STY 90RLD CPBCL	STY 90RLD CSCL	STY 90RLD CBRCL	STY 90RLD CACL	STY 90RLD CCL
	PG	STY 90RLD CWRPG	STY 90RLD CPBPG	STY 90RLD CSPG	STY 90RLD CBRPG	STY 90RLD CAPG	STY 90RLD CPG
	TS	STY 90RLD CWRTS	STY 90RLD CPBTS	STY 90RLD CSTS	STY 90RLD CBRTS	STY 90RLD CATS	STY 90RLD CTS
	TM	STY 90RLD CWRM	STY 90RLD CPBM	STY 90RLD CSTM	STY 90RLD CBRM	STY 90RLD CATM	STY 90RLD CTM
	NM	STY 90RLD CWRNM	STY 90RLD CPBNM	STY 90RLD CSNM	STY 90RLD CBRNM	STY 90RLD CANM	STY 90RLD CNM
	ZUM	STY 90RLD CWRZUM	STY 90RLD CPBZUM	STY 90RLD CSZUM	STY 90RLD CBRZUM	STY 90RLD CAZUM	STY 90RLD CZUM
	W	STY 90RLD WWR	STY 90RLD WPB	STY 90RLD WS	STY 90RLD WBR	STY 90RLD WA	STY 90RLD W

ROUND HIGH LOUNGE TABLE	
REF:	STY 90RHL...
WEIGHT:	A+C: 38,9 kg / 85,77 Lbs W+C: 39,9 kg / 87,98 Lbs A+W: 25 kg / 55,13 Lbs W+W: 26 kg / 57,33 Lbs
INFO:	ASSEMBLING NEEDED



	COATED ALUMINIUM					TEAK	
	WR	PB	S	BR	A	W	
CERAMIC	WUM	STY 90RHL CWRWUM	STY 90RHL CPBWUM	STY 90RHL CSWUM	STY 90RHL CBRWUM	STY 90RHL CAWUM	STY 90RHL CWUM
	BS	STY 90RHL CWRBS	STY 90RHL CPBBS	STY 90RHL CSBS	STY 90RHL CBRBS	STY 90RHL CABS	STY 90RHL CBS
	CD	STY 90RHL CWRCD	STY 90RHL CPBCD	STY 90RHL CSCD	STY 90RHL CBRCD	STY 90RHL CACD	STY 90RHL CCD
	TR	STY 90RHL CWRTR	STY 90RHL CPBTR	STY 90RHL CSTR	STY 90RHL CBRTR	STY 90RHL CATR	STY 90RHL CTR
	CL	STY 90RHL CWRCL	STY 90RHL CPBCL	STY 90RHL CSCL	STY 90RHL CBRCL	STY 90RHL CACL	STY 90RHL CCL
	PG	STY 90RHL CWRPG	STY 90RHL CPBPG	STY 90RHL CSPG	STY 90RHL CBRPG	STY 90RHL CAPG	STY 90RHL CPG
	TS	STY 90RHL CWRTS	STY 90RHL CPBTS	STY 90RHL CSTS	STY 90RHL CBRTS	STY 90RHL CATS	STY 90RHL CTS
	TM	STY 90RHL CWRM	STY 90RHL CPBM	STY 90RHL CSTM	STY 90RHL CBRM	STY 90RHL CATM	STY 90RHL CTM
	NM	STY 90RHL CWRNM	STY 90RHL CPBNM	STY 90RHL CSNM	STY 90RHL CBRNM	STY 90RHL CANM	STY 90RHL CNM
	ZUM	STY 90RHL CWRZUM	STY 90RHL CPBZUM	STY 90RHL CSZUM	STY 90RHL CBRZUM	STY 90RHL CAZUM	STY 90RHL CZUM
	W	STY 90RHL WWR	STY 90RHL WPB	STY 90RHL WS	STY 90RHL WBR	STY 90RHL WA	STY 90RHL W

ROUND LOW LOUNGE TABLE	
REF:	STY 90RLL...
WEIGHT:	A+C: 40,7 kg / 89,74 Lbs W+C: 39,5 kg / 87,10 Lbs A+W: 26,8 kg / 59,1 Lbs W+W: 25,6 kg / 56,45 Lbs
INFO:	ASSEMBLING NEEDED



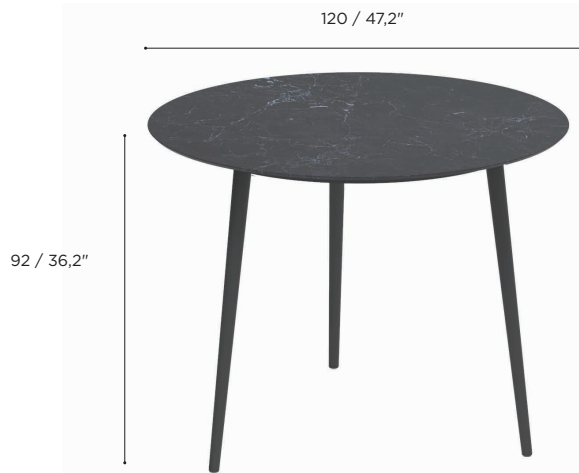
	COATED ALUMINIUM					TEAK	
	WR	PB	S	BR	A	W	
CERAMIC	WUM	STY 90RLL CWRWUM	STY 90RLL CPBWUM	STY 90RLL CSWUM	STY 90RLL CBRWUM	STY 90RLL CAWUM	STY 90RLL CWUM
	BS	STY 90RLL CWRBS	STY 90RLL CPBBS	STY 90RLL CSBS	STY 90RLL CBRBS	STY 90RLL CABS	STY 90RLL CBS
	CD	STY 90RLL CWRCD	STY 90RLL CPBCD	STY 90RLL CSCD	STY 90RLL CBRCD	STY 90RLL CACD	STY 90RLL CCD
	TR	STY 90RLL CWRTR	STY 90RLL CPBTR	STY 90RLL CSTR	STY 90RLL CBRTR	STY 90RLL CATR	STY 90RLL CTR
	CL	STY 90RLL CWRCL	STY 90RLL CPBCL	STY 90RLL CSCL	STY 90RLL CBRCL	STY 90RLL CACL	STY 90RLL CCL
	PG	STY 90RLL CWRPG	STY 90RLL CPBPG	STY 90RLL CSPG	STY 90RLL CBRPG	STY 90RLL CAPG	STY 90RLL CPG
	TS	STY 90RLL CWRTS	STY 90RLL CPBTS	STY 90RLL CSTS	STY 90RLL CBRTS	STY 90RLL CATS	STY 90RLL CTS
	TM	STY 90RLL CWRM	STY 90RLL CPBM	STY 90RLL CSTM	STY 90RLL CBRM	STY 90RLL CATM	STY 90RLL CTM
	NM	STY 90RLL CWRNM	STY 90RLL CPBNM	STY 90RLL CSNM	STY 90RLL CBRNM	STY 90RLL CANM	STY 90RLL CNM
	ZUM	STY 90RLL CWRZUM	STY 90RLL CPBZUM	STY 90RLL CSZUM	STY 90RLL CBRZUM	STY 90RLL CAZUM	STY 90RLL CZUM
	W	STY 90RLL WWR	STY 90RLL WPB	STY 90RLL WS	STY 90RLL WBR	STY 90RLL WA	STY 90RLL W

STYLETTO SPECIFICATIONS

ROUND BAR TABLE	
REF:	STY 120RBT...
WEIGHT:	A+C: 44,3 kg / 97,66 Lbs A+W: 30,4 kg / 67,02 Lbs
INFO:	ASSEMBLING NEEDED



ROUND BAR TABLE COUNTER HEIGHT	
REF:	STY 120RCH...
WEIGHT:	A+C: 43,7 kg / 96,34 Lbs A+W: 29,7 kg / 65,48 Lbs
INFO:	ASSEMBLING NEEDED



ROUND DINING TABLE	
REF:	STY 120RSD...
WEIGHT:	A+C: 44,5 kg / 98,12 Lbs W+C: 40,7 kg / 89,74 Lbs A+W: 30,6 kg / 67,47 Lbs W+W: 26,8 kg / 59,09 Lbs
INFO:	ASSEMBLING NEEDED



		COATED ALUMINIUM					
		WR	PB	S	BR	A	
CERAMIC	WUM	STY 120RBT_CWRWUM	STY 120RBT_CPBWUM	STY 120RBT_CSWUM	STY 120RBT_CBRWUM	STY 120RBT_CAWUM	
	BS	STY 120RBT_CWRBS	STY 120RBT_CPBBS	STY 120RBT_CSBS	STY 120RBT_CBRBS	STY 120RBT_CABS	
	CD	STY 120RBT_CWRCD	STY 120RBT_CPB CD	STY 120RBT_CSCD	STY 120RBT_CBRCD	STY 120RBT_CACD	
	TR	STY 120RBT_CWRTR	STY 120RBT_CPBTR	STY 120RBT_CSTR	STY 120RBT_CBRTR	STY 120RBT_CATR	
	CL	STY 120RBT_CWRCL	STY 120RBT_CPBCL	STY 120RBT_CSCL	STY 120RBT_CBRCL	STY 120RBT_CACL	
	PG	STY 120RBT_CWRPG	STY 120RBT_CPBPG	STY 120RBT_CSPG	STY 120RBT_CBRPG	STY 120RBT_CAPG	
	TS	STY 120RBT_CWR TS	STY 120RBT_CPBTS	STY 120RBT_CSTS	STY 120RBT_CBR TS	STY 120RBT_CATS	
	TM	STY 120RBT_CWR TM	STY 120RBT_CPB TM	STY 120RBT_CSTM	STY 120RBT_CBR TM	STY 120RBT_CATM	
	NM	STY 120RBT_CWR NM	STY 120RBT_CPB NM	STY 120RBT_CSNM	STY 120RBT_CBR NM	STY 120RBT_CANM	
	ZUM	STY 120RBT_CWR ZUM	STY 120RBT_CPB ZUM	STY 120RBT_CS ZUM	STY 120RBT_CBR ZUM	STY 120RBT_CAZUM	
	TEAK	W	STY 120RBT_WWR	STY 120RBT_WPB	STY 120RBT_WS	STY 120RBT_WBR	STY 120RBT_WA

		COATED ALUMINIUM					
		WR	PB	S	BR	A	
CERAMIC	WUM	STY 120RCH_CWRWUM	STY 120RCH_CPBWUM	STY 120RCH_CSWUM	STY 120RCH_CBRWUM	STY 120RCH_CAWUM	
	BS	STY 120RCH_CWRBS	STY 120RCH_CPBBS	STY 120RCH_CSBS	STY 120RCH_CBRBS	STY 120RCH_CABS	
	CD	STY 120RCH_CWRCD	STY 120RCH_CPB CD	STY 120RCH_CSCD	STY 120RCH_CBRCD	STY 120RCH_CACD	
	TR	STY 120RCH_CWRTR	STY 120RCH_CPBTR	STY 120RCH_CSTR	STY 120RCH_CBRTR	STY 120RCH_CATR	
	CL	STY 120RCH_CWRCL	STY 120RCH_CPBCL	STY 120RCH_CSCL	STY 120RCH_CBRCL	STY 120RCH_CACL	
	PG	STY 120RCH_CWRPG	STY 120RCH_CPBPG	STY 120RCH_CSPG	STY 120RCH_CBRPG	STY 120RCH_CAPG	
	TS	STY 120RCH_CWR TS	STY 120RCH_CPBTS	STY 120RCH_CSTS	STY 120RCH_CBR TS	STY 120RCH_CATS	
	TM	STY 120RCH_CWR TM	STY 120RCH_CPB TM	STY 120RCH_CSTM	STY 120RCH_CBR TM	STY 120RCH_CATM	
	NM	STY 120RCH_CWR NM	STY 120RCH_CPB NM	STY 120RCH_CSNM	STY 120RCH_CBR NM	STY 120RCH_CANM	
	ZUM	STY 120RCH_CWR ZUM	STY 120RCH_CPB ZUM	STY 120RCH_CS ZUM	STY 120RCH_CBR ZUM	STY 120RCH_CAZUM	
	TEAK	W	STY 120RCH_WWR	STY 120RCH_WPB	STY 120RCH_WS	STY 120RCH_WBR	STY 120RCH_WA

		COATED ALUMINIUM					TEAK	
		WR	PB	S	BR	A	W	
CERAMIC	WUM	STY 120RSD_CWRWUM	STY 120RSD_CPBWUM	STY 120RSD_CSWUM	STY 120RSD_CBRWUM	STY 120RSD_CAWUM	STY 120RSD_CWUM	
	BS	STY 120RSD_CWRBS	STY 120RSD_CPBBS	STY 120RSD_CSBS	STY 120RSD_CBRBS	STY 120RSD_CABS	STY 120RSD_CBS	
	CD	STY 120RSD_CWRCD	STY 120RSD_CPB CD	STY 120RSD_CSCD	STY 120RSD_CBRCD	STY 120RSD_CACD	STY 120RSD_CCD	
	TR	STY 120RSD_CWRTR	STY 120RSD_CPBTR	STY 120RSD_CSTR	STY 120RSD_CBRTR	STY 120RSD_CATR	STY 120RSD_CTR	
	CL	STY 120RSD_CWRCL	STY 120RSD_CPBCL	STY 120RSD_CSCL	STY 120RSD_CBRCL	STY 120RSD_CACL	STY 120RSD_CCL	
	PG	STY 120RSD_CWRPG	STY 120RSD_CPBPG	STY 120RSD_CSPG	STY 120RSD_CBRPG	STY 120RSD_CAPG	STY 120RSD_CPG	
	TS	STY 120RSD_CWR TS	STY 120RSD_CPBTS	STY 120RSD_CSTS	STY 120RSD_CBR TS	STY 120RSD_CATS	STY 120RSD_CTS	
	TM	STY 120RSD_CWR TM	STY 120RSD_CPB TM	STY 120RSD_CSTM	STY 120RSD_CBR TM	STY 120RSD_CATM	STY 120RSD_CTM	
	NM	STY 120RSD_CWR NM	STY 120RSD_CPB NM	STY 120RSD_CSNM	STY 120RSD_CBR NM	STY 120RSD_CANM	STY 120RSD_CNM	
	ZUM	STY 120RSD_CWR ZUM	STY 120RSD_CPB ZUM	STY 120RSD_CS ZUM	STY 120RSD_CBR ZUM	STY 120RSD_CAZUM	STY 120RSD_CZUM	
	TEAK	W	STY 120RSD_WWR	STY 120RSD_WPB	STY 120RSD_WS	STY 120RSD_WBR	STY 120RSD_WA	STY 120RSD_W

STYLETTO SPECIFICATIONS

STANDARD / ON REQUEST

ROUND LOW DINING TABLE	
REF:	STY 120RLD...
WEIGHT:	A+C: 39,5 kg / 87,10 Lbs W+C: 40,6 kg / 89,52 Lbs A+W: 30,1 kg / 66,37 Lbs W+W: 25,6 kg / 56,45 Lbs
INFO:	ASSEMBLING NEEDED



	COATED ALUMINIUM					TEAK		
	WR	PB	S	BR	A	W		
CERAMIC	WUM	STY 120RLD CWRWUM	STY 120RLD CPBWUM	STY 120RLD CSWUM	STY 120RLD CBRWUM	STY 120RLD CAWUM	STY 120RLD CWUM	
	BS	STY 120RLD CWRBS	STY 120RLD CPBBS	STY 120RLD CSBS	STY 120RLD CBRBS	STY 120RLD CABS	STY 120RLD CBS	
	CD	STY 120RLD CWRCD	STY 120RLD CPBCD	STY 120RLD CSCD	STY 120RLD CBRCD	STY 120RLD CACD	STY 120RLD CCD	
	TR	STY 120RLD CWRTR	STY 120RLD CPBTR	STY 120RLD CSTR	STY 120RLD CBRTR	STY 120RLD CATR	STY 120RLD CTR	
	CL	STY 120RLD CWRCL	STY 120RLD CPBCL	STY 120RLD CSCL	STY 120RLD CBRCL	STY 120RLD CACL	STY 120RLD CCL	
	PG	STY 120RLD CWRPG	STY 120RLD CPBPG	STY 120RLD CSPG	STY 120RLD CBRPG	STY 120RLD CAPG	STY 120RLD CPG	
	TS	STY 120RLD CWRTS	STY 120RLD CPBTS	STY 120RLD CSTS	STY 120RLD CBRTS	STY 120RLD CATS	STY 120RLD CTS	
	TM	STY 120RLD CWRTM	STY 120RLD CPBTM	STY 120RLD CSTM	STY 120RLD CBRM	STY 120RLD CATM	STY 120RLD CTM	
	NM	STY 120RLD CWRNM	STY 120RLD CPBNM	STY 120RLD CSNM	STY 120RLD CBRNM	STY 120RLD CANM	STY 120RLD CNM	
	ZUM	STY 120RLD CWRZUM	STY 120RLD CPBZUM	STY 120RLD CSZUM	STY 120RLD CBRZUM	STY 120RLD CAZUM	STY 120RLD CZUM	
	TEAK	W	STY 120RLD WWR	STY 120RLD WPB	STY 120RLD WS	STY 120RLD WBR	STY 120RLD WA	STY 120RLD W

ROUND HIGH LOUNGE TABLE	
REF:	STY 120RHL...
WEIGHT:	A+C: 38,9 kg / 85,77 Lbs W+C: 39,9 kg / 87,98 Lbs A+W: 25 kg / 55,13 Lbs W+W: 26 kg / 57,33 Lbs
INFO:	ASSEMBLING NEEDED



	COATED ALUMINIUM					TEAK		
	WR	PB	S	BR	A	W		
CERAMIC	WUM	STY 120RHL CWRWUM	STY 120RHL CPBWUM	STY 120RHL CSWUM	STY 120RHL CBRWUM	STY 120RHL CAWUM	STY 120RHL CWUM	
	BS	STY 120RHL CWRBS	STY 120RHL CPBBS	STY 120RHL CSBS	STY 120RHL CBRBS	STY 120RHL CABS	STY 120RHL CBS	
	CD	STY 120RHL CWRCD	STY 120RHL CPBCD	STY 120RHL CSCD	STY 120RHL CBRCD	STY 120RHL CACD	STY 120RHL CCD	
	TR	STY 120RHL CWRTR	STY 120RHL CPBTR	STY 120RHL CSTR	STY 120RHL CBRTR	STY 120RHL CATR	STY 120RHL CTR	
	CL	STY 120RHL CWRCL	STY 120RHL CPBCL	STY 120RHL CSCL	STY 120RHL CBRCL	STY 120RHL CACL	STY 120RHL CCL	
	PG	STY 120RHL CWRPG	STY 120RHL CPBPG	STY 120RHL CSPG	STY 120RHL CBRPG	STY 120RHL CAPG	STY 120RHL CPG	
	TS	STY 120RHL CWRTS	STY 120RHL CPBTS	STY 120RHL CSTS	STY 120RHL CBRTS	STY 120RHL CATS	STY 120RHL CTS	
	TM	STY 120RHL CWRTM	STY 120RHL CPBTM	STY 120RHL CSTM	STY 120RHL CBRM	STY 120RHL CATM	STY 120RHL CTM	
	NM	STY 120RHL CWRNM	STY 120RHL CPBNM	STY 120RHL CSNM	STY 120RHL CBRNM	STY 120RHL CANM	STY 120RHL CNM	
	ZUM	STY 120RHL CWRZUM	STY 120RHL CPBZUM	STY 120RHL CSZUM	STY 120RHL CBRZUM	STY 120RHL CAZUM	STY 120RHL CZUM	
	TEAK	W	STY 120RHL WWR	STY 120RHL WPB	STY 120RHL WS	STY 120RHL WBR	STY 120RHL WA	STY 120RHL W

ROUND LOW LOUNGE TABLE	
REF:	STY 120RLL...
WEIGHT:	A+C: 40,7 kg / 89,74 Lbs W+C: 39,5 kg / 87,10 Lbs A+W: 26,8 kg / 59,1 Lbs W+W: 25,6 kg / 56,45 Lbs
INFO:	ASSEMBLING NEEDED



	COATED ALUMINIUM					TEAK		
	WR	PB	S	BR	A	W		
CERAMIC	WUM	STY 120RLL CWRWUM	STY 120RLL CPBWUM	STY 120RLL CSWUM	STY 120RLL CBRWUM	STY 120RLL CAWUM	STY 120RLL CWUM	
	BS	STY 120RLL CWRBS	STY 120RLL CPBBS	STY 120RLL CSBS	STY 120RLL CBRBS	STY 120RLL CABS	STY 120RLL CBS	
	CD	STY 120RLL CWRCD	STY 120RLL CPBCD	STY 120RLL CSCD	STY 120RLL CBRCD	STY 120RLL CACD	STY 120RLL CCD	
	TR	STY 120RLL CWRTR	STY 120RLL CPBTR	STY 120RLL CSTR	STY 120RLL CBRTR	STY 120RLL CATR	STY 120RLL CTR	
	CL	STY 120RLL CWRCL	STY 120RLL CPBCL	STY 120RLL CSCL	STY 120RLL CBRCL	STY 120RLL CACL	STY 120RLL CCL	
	PG	STY 120RLL CWRPG	STY 120RLL CPBPG	STY 120RLL CSPG	STY 120RLL CBRPG	STY 120RLL CAPG	STY 120RLL CPG	
	TS	STY 120RLL CWRTS	STY 120RLL CPBTS	STY 120RLL CSTS	STY 120RLL CBRTS	STY 120RLL CATS	STY 120RLL CTS	
	TM	STY 120RLL CWRTM	STY 120RLL CPBTM	STY 120RLL CSTM	STY 120RLL CBRM	STY 120RLL CATM	STY 120RLL CTM	
	NM	STY 120RLL CWRNM	STY 120RLL CPBNM	STY 120RLL CSNM	STY 120RLL CBRNM	STY 120RLL CANM	STY 120RLL CNM	
	ZUM	STY 120RLL CWRZUM	STY 120RLL CPBZUM	STY 120RLL CSZUM	STY 120RLL CBRZUM	STY 120RLL CAZUM	STY 120RLL CZUM	
	TEAK	W	STY 120RLL WWR	STY 120RLL WPB	STY 120RLL WS	STY 120RLL WBR	STY 120RLL WA	STY 120RLL W

STYLETTO SPECIFICATIONS

ROUND BAR TABLE	
REF:	STY 160RBT...
WEIGHT:	A+C: 70,4 kg / 155,2 Lbs A+W: 40,4 kg / 89 Lbs
INFO:	ASSEMBLING NEEDED



		COATED ALUMINIUM				
		WR	PB	S	BR	A
CERAMIC	WUM	STY 160RBT CWRWUM	STY 160RBT CPBWUM	STY 160RBT CSWUM	STY 160RBT CBRWUM	STY 160RBT CAWUM
	BS	STY 160RBT CWRBS	STY 160RBT CPBBS	STY 160RBT CSBS	STY 160RBT CBRBS	STY 160RBT CABS
	CD	STY 160RBT CWRCD	STY 160RBT CPBCD	STY 160RBT CSCD	STY 160RBT CBRCD	STY 160RBT CACD
	CL	STY 160RBT CWRCL	STY 160RBT CPBCL	STY 160RBT CSCL	STY 160RBT CBRCL	STY 160RBT CACL
	PG	STY 160RBT CWRPG	STY 160RBT CPBPG	STY 160RBT CSPG	STY 160RBT CBRPG	STY 160RBT CAPG
	TS	STY 160RBT CWRTS	STY 160RBT CPBTS	STY 160RBT CSTS	STY 160RBT CBRTS	STY 160RBT CATS
	TM	STY 160RBT CWRTM	STY 160RBT CPBTM	STY 160RBT CSTM	STY 160RBT CBRTM	STY 160RBT CATM
	NM	STY 160RBT CWRNM	STY 160RBT CPBNM	STY 160RBT CSNM	STY 160RBT CBRNM	STY 160RBT CANM
	ZUM	STY 160RBT CWRZUM	STY 160RBT CPBZUM	STY 160RBT CSZUM	STY 160RBT CBRZUM	STY 160RBT CAZUM
	TEAK	W	STY 160RBT WWR	STY 160RBT WPB	STY 160RBT WS	STY 160RBT WBR

ROUND BAR TABLE COUNTER HEIGHT	
REF:	STY 160RCH...
WEIGHT:	A+C: 69,7 kg / 153,66 Lbs A+W: 39,7 kg / 87,52 Lbs
INFO:	ASSEMBLING NEEDED



		COATED ALUMINIUM				
		WR	PB	S	BR	A
CERAMIC	WUM	STY 160RCH CWRWUM	STY 160RCH CPBWUM	STY 160RCH CSWUM	STY 160RCH CBRWUM	STY 160RCH CAWUM
	BS	STY 160RCH CWRBS	STY 160RCH CPBBS	STY 160RCH CSBS	STY 160RCH CBRBS	STY 160RCH CABS
	CD	STY 160RCH CWRCD	STY 160RCH CPBCD	STY 160RCH CSCD	STY 160RCH CBRCD	STY 160RCH CACD
	CL	STY 160RCH CWRCL	STY 160RCH CPBCL	STY 160RCH CSCL	STY 160RCH CBRCL	STY 160RCH CACL
	PG	STY 160RCH CWRPG	STY 160RCH CPBPG	STY 160RCH CSPG	STY 160RCH CBRPG	STY 160RCH CAPG
	TS	STY 160RCH CWRTS	STY 160RCH CPBTS	STY 160RCH CSTS	STY 160RCH CBRTS	STY 160RCH CATS
	TM	STY 160RCH CWRTM	STY 160RCH CPBTM	STY 160RCH CSTM	STY 160RCH CBRTM	STY 160RCH CATM
	NM	STY 160RCH CWRNM	STY 160RCH CPBNM	STY 160RCH CSNM	STY 160RCH CBRNM	STY 160RCH CANM
	ZUM	STY 160RCH CWRZUM	STY 160RCH CPBZUM	STY 160RCH CSZUM	STY 160RCH CBRZUM	STY 160RCH CAZUM
	TEAK	W	STY 160RCH WWR	STY 160RCH WPB	STY 160RCH WS	STY 160RCH WBR

ROUND DINING TABLE	
REF:	STY 160RSD...
WEIGHT:	A+C: 60,9 kg / 134,28 Lbs W+C: 66,5 kg / 146,63 Lbs A+W: 39 kg / 86 Lbs W+W: 39,9 kg / 87,98 Lbs
INFO:	ASSEMBLING NEEDED



		COATED ALUMINIUM					TEAK
		WR	PB	S	BR	A	W
CERAMIC	WUM	STY 160RSD CWRWUM	STY 160RSD CPBWUM	STY 160RSD CSWUM	STY 160RSD CBRWUM	STY 160RSD CAWUM	STY 160RSD CWUM
	BS	STY 160RSD CWRBS	STY 160RSD CPBBS	STY 160RSD CSBS	STY 160RSD CBRBS	STY 160RSD CABS	STY 160RSD CBS
	CD	STY 160RSD CWRCD	STY 160RSD CPBCD	STY 160RSD CSCD	STY 160RSD CBRCD	STY 160RSD CACD	STY 160RSD CCD
	CL	STY 160RSD CWRCL	STY 160RSD CPBCL	STY 160RSD CSCL	STY 160RSD CBRCL	STY 160RSD CACL	STY 160RSD CCL
	PG	STY 160RSD CWRPG	STY 160RSD CPBPG	STY 160RSD CSPG	STY 160RSD CBRPG	STY 160RSD CAPG	STY 160RSD CPG
	TS	STY 160RSD CWRTS	STY 160RSD CPBTS	STY 160RSD CSTS	STY 160RSD CBRTS	STY 160RSD CATS	STY 160RSD CTS
	TM	STY 160RSD CWRTM	STY 160RSD CPBTM	STY 160RSD CSTM	STY 160RSD CBRTM	STY 160RSD CATM	STY 160RSD CTM
	NM	STY 160RSD CWRNM	STY 160RSD CPBNM	STY 160RSD CSNM	STY 160RSD CBRNM	STY 160RSD CANM	STY 160RSD CNM
	ZUM	STY 160RSD CWRZUM	STY 160RSD CPBZUM	STY 160RSD CSZUM	STY 160RSD CBRZUM	STY 160RSD CAZUM	STY 160RSD CZUM
	TEAK	W	STY 160RSD WWR	STY 160RSD WPB	STY 160RSD WS	STY 160RSD WBR	STY 160RSD WA

STYLETTO SPECIFICATIONS

STANDARD / ON REQUEST

ROUND LOW DINING TABLE	
REF:	STY 160RLD...
WEIGHT:	A+C: 65,3 kg / 144 Lbs W+C: 61,6 kg / 135,83 Lbs A+W: 38,7 kg / 85,33 Lbs W+W: 39,7 kg / 87,54 Lbs
INFO:	ASSEMBLING NEEDED



	COATED ALUMINIUM					TEAK	
	WR	PB	S	BR	A	W	
CERAMIC	WUM	STY 160RLD CWRWUM	STY 160RLD CPBWUM	STY 160RLD CSWUM	STY 160RLD CBRWUM	STY 160RLD CAWUM	STY 160RLD CWUM
	BS	STY 160RLD CWRBS	STY 160RLD CPBBS	STY 160RLD CSBS	STY 160RLD CBRBS	STY 160RLD CABS	STY 160RLD CBS
	CD	STY 160RLD CWRCD	STY 160RLD CPBCD	STY 160RLD CSCD	STY 160RLD CBRCD	STY 160RLD CACD	STY 160RLD CCD
	CL	STY 160RLD CWRCL	STY 160RLD CPBCL	STY 160RLD CSCL	STY 160RLD CBRCL	STY 160RLD CACL	STY 160RLD CCL
	PG	STY 160RLD CWRPG	STY 160RLD CPBPG	STY 160RLD CSPG	STY 160RLD CBRPG	STY 160RLD CAPG	STY 160RLD CPG
	TS	STY 160RLD CWRTS	STY 160RLD CPBTS	STY 160RLD CSTS	STY 160RLD CBRTS	STY 160RLD CATS	STY 160RLD CTS
	TM	STY 160RLD CWRM	STY 160RLD CPBTM	STY 160RLD CSTM	STY 160RLD CBRTM	STY 160RLD CATM	STY 160RLD CTM
	NM	STY 160RLD CWRNM	STY 160RLD CPBNM	STY 160RLD CSNM	STY 160RLD CBRNM	STY 160RLD CANM	STY 160RLD CNM
	ZUM	STY 160RLD CWRZUM	STY 160RLD CPBZUM	STY 160RLD CSZUM	STY 160RLD CBRZUM	STY 160RLD CAZUM	STY 160RLD CZUM
	W	STY 160RLD WWR	STY 160RLD WPB	STY 160RLD WS	STY 160RLD WBR	STY 160RLD WA	STY 160RLD W

ROUND HIGH LOUNGE TABLE	
REF:	STY 160RHL...
WEIGHT:	A+C: 59,9 kg / 132,08 Lbs W+C: 65,7 kg / 144,87 Lbs A+W: 38,1 kg / 84 Lbs W+W: 39 kg / 86 Lbs
INFO:	ASSEMBLING NEEDED



	COATED ALUMINIUM					TEAK	
	WR	PB	S	BR	A	W	
CERAMIC	WUM	STY 160RHL CWRWUM	STY 160RHL CPBWUM	STY 160RHL CSWUM	STY 160RHL CBRWUM	STY 160RHL CAWUM	STY 160RHL CWUM
	BS	STY 160RHL CWRBS	STY 160RHL CPBBS	STY 160RHL CSBS	STY 160RHL CBRBS	STY 160RHL CABS	STY 160RHL CBS
	CD	STY 160RHL CWRCD	STY 160RHL CPBCD	STY 160RHL CSCD	STY 160RHL CBRCD	STY 160RHL CACD	STY 160RHL CCD
	CL	STY 160RHL CWRCL	STY 160RHL CPBCL	STY 160RHL CSCL	STY 160RHL CBRCL	STY 160RHL CACL	STY 160RHL CCL
	PG	STY 160RHL CWRPG	STY 160RHL CPBPG	STY 160RHL CSPG	STY 160RHL CBRPG	STY 160RHL CAPG	STY 160RHL CPG
	TS	STY 160RHL CWRTS	STY 160RHL CPBTS	STY 160RHL CSTS	STY 160RHL CBRTS	STY 160RHL CATS	STY 160RHL CTS
	TM	STY 160RHL CWRM	STY 160RHL CPBTM	STY 160RHL CSTM	STY 160RHL CBRTM	STY 160RHL CATM	STY 160RHL CTM
	NM	STY 160RHL CWRNM	STY 160RHL CPBNM	STY 160RHL CSNM	STY 160RHL CBRNM	STY 160RHL CANM	STY 160RHL CNM
	ZUM	STY 160RHL CWRZUM	STY 160RHL CPBZUM	STY 160RHL CSZUM	STY 160RHL CBRZUM	STY 160RHL CAZUM	STY 160RHL CZUM
	W	STY 160RHL WWR	STY 160RHL WPB	STY 160RHL WS	STY 160RHL WBR	STY 160RHL WA	STY 160RHL W

ROUND LOW LOUNGE TABLE	
REF:	STY 160RLL...
WEIGHT:	A+C: 64,1 kg / 141,34 Lbs W+C: 65,3 kg / 144 Lbs A+W: 37,5 kg / 82,69 Lbs W+W: 38,7 kg / 85,33 Lbs
INFO:	ASSEMBLING NEEDED



	COATED ALUMINIUM					TEAK	
	WR	PB	S	BR	A	W	
CERAMIC	WUM	STY 160RLL CWRWUM	STY 160RLL CPBWUM	STY 160RLL CSWUM	STY 160RLL CBRWUM	STY 160RLL CAWUM	STY 160RLL CWUM
	BS	STY 160RLL CWRBS	STY 160RLL CPBBS	STY 160RLL CSBS	STY 160RLL CBRBS	STY 160RLL CABS	STY 160RLL CBS
	CD	STY 160RLL CWRCD	STY 160RLL CPBCD	STY 160RLL CSCD	STY 160RLL CBRCD	STY 160RLL CACD	STY 160RLL CCD
	CL	STY 160RLL CWRCL	STY 160RLL CPBCL	STY 160RLL CSCL	STY 160RLL CBRCL	STY 160RLL CACL	STY 160RLL CCL
	PG	STY 160RLL CWRPG	STY 160RLL CPBPG	STY 160RLL CSPG	STY 160RLL CBRPG	STY 160RLL CAPG	STY 160RLL CPG
	TS	STY 160RLL CWRTS	STY 160RLL CPBTS	STY 160RLL CSTS	STY 160RLL CBRTS	STY 160RLL CATS	STY 160RLL CTS
	TM	STY 160RLL CWRM	STY 160RLL CPBTM	STY 160RLL CSTM	STY 160RLL CBRTM	STY 160RLL CATM	STY 160RLL CTM
	NM	STY 160RLL CWRNM	STY 160RLL CPBNM	STY 160RLL CSNM	STY 160RLL CBRNM	STY 160RLL CANM	STY 160RLL CNM
	ZUM	STY 160RLL CWRZUM	STY 160RLL CPBZUM	STY 160RLL CSZUM	STY 160RLL CBRZUM	STY 160RLL CAZUM	STY 160RLL CZUM
	W	STY 160RLL WWR	STY 160RLL WPB	STY 160RLL WS	STY 160RLL WBR	STY 160RLL WA	STY 160RLL W

CUSHIONS

OPEN-CELLED:

Open-celled cushion technology

Royal Botania cushions are 100% water and UV resistant.

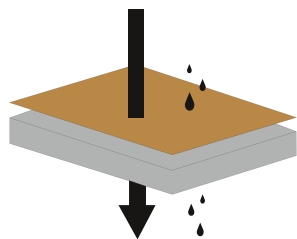
The foam has an open-celled structure, creating a high permeability level.

This means that when water gets in, it is easy for it to evaporate.

Your outdoor furniture cushions will dry very quickly after exposure to water or moisture.

During production of the foam, an anti-bacterial and anti-fungal treatment is applied.

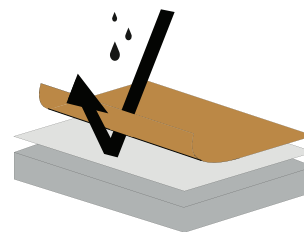
This is done without using CFC's, keeping the process environmentally friendly.



MEMBRANE:

Royal Botania cushions are created by laminating our membrane to high-performance textiles, then sealing them with an innovative solution for waterproof protection.

The Royal Botania membrane is the heart of all our cushions. The PTFE-layer contains over 9 billion microscopic pores per square inch. These pores are 20.000 times smaller than a water droplet, but 700 times larger than a water vapor molecule, which makes the Royal Botania membrane completely waterproof from the outside, while allowing perspiration to escape from the inside. The membrane consists of a MICRO-fiber, preventing the penetration of body oils, food or insect repellents that could otherwise penetrate the cushion.



PROTECTIVE COVERS

To protect your Royal Botania furniture from the elements when not used, we provide PU coated polyester covers for every element as well as for modular combinations. The latter are custom made to fit the lay-out of your lounge set.

The seams on those protective covers are sealed by silicone strips to prevent water from entering. Always make sure that the furniture and the cushions are completely dry before putting on the covers to avoid the formation of mould.

MAINTENANCE

Even the best of materials and components, will get dirty when placed outside. Even though our furniture is well protected against the elements, proper maintenance is a must. For that purpose we offer a wide array of maintenance products, all especially developed to make sure your furniture will stand out, even after many years outside. To select the right product for the right application, check our maintenance manual on www.royalbotania.com/maintenance

WARRANTY

Royal Botania products are made from the finest materials, and with the utmost care, so as to give you a lifetime of enjoyment. That is when correctly used and properly maintained. Hidden flaws in materials can never be excluded for 100%. These can eventually cause issues. In the event of quality issues arising from such defects, Royal Botania obviously takes its responsibility. Our warranty clauses can be found on www.royalbotania.com/warranty

TEAK & MAHOGANY

AS ROYAL BOTANIA NEVER COMPROMISES ON QUALITY, ONLY CAREFULLY SELECTED MATURE TEAKWOOD IS USED IN OUR PRODUCTS. ALL OF IT HARVESTED IN STRICT ACCORDANCE WITH OUR ENVIRONMENTAL POLICIES. TEAK WOOD'S RENOWNED DURABILITY IS DUE TO ITS HIGH CONTENT OF NATURAL OILS. THE LIMITED ABSORPTION OF MOISTURE PROTECTS THE WOOD FROM WARPING AND GIVES IT ENORMOUS STABILITY. IN ADDITION, TEAK IS HIGHLY RESISTANT TO ATTACKS BY PESTS. IT IS BECAUSE OF THESE QUALITIES, AS WELL AS ITS EXCEPTIONALLY ATTRACTIVE HUE AND STRUCTURE, THAT TEAK IS WIDELY CONSIDERED "THE NOBLEST OF ALL WOOD TYPES".

MAHOGANY IS A HARDWOOD WITH A REDDISH COLOUR THAT IS WIDELY USED FOR BOAT BUILDING, AS WELL AS FURNITURE MANUFACTURING.

TEAK
REF: W



OILED MAHOGANY
REF: MHOT

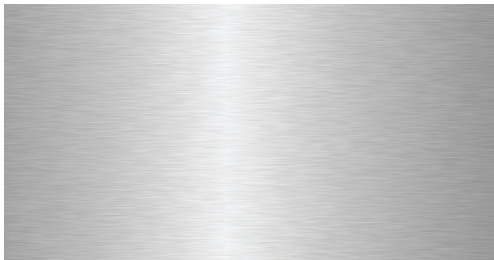


STAINLESS STEEL

STAINLESS STEEL IS A FERROUS ALLOY WITH INCREASED CORROSION RESISTANCE DUE TO THE ADDITION OF CHROME AND NICKEL. CHLORINE, THE GREATEST ENEMY OF STAINLESS STEEL, CAN CAUSE A TYPE OF CORROSION KNOWN AS "PITTING". FOR THIS REASON, IT IS RECOMMENDED THAT IN COASTAL LOCATIONS THE METAL BE GIVEN AN ELECTROPOLISHING TREATMENT, IN ORDER TO FURTHER INCREASE ITS RESISTANCE TO CORROSION. THE FURNITURE FRAMES OF THE WAVE IS SUPPLIED WITH AN ELECTROPOLISHED FINISH AS STANDARD.

FOR THE NINIX, O-ZON, QT & TABOELA RANGES WE RECOMMEND THE OPTIONAL ELECTROPOLISHING TREATMENT OF THE FRAME IF IT IS TO BE USED IN A CORROSIVE ENVIRONMENT.

BRUSHED STAINLESS STEEL
REF: SS

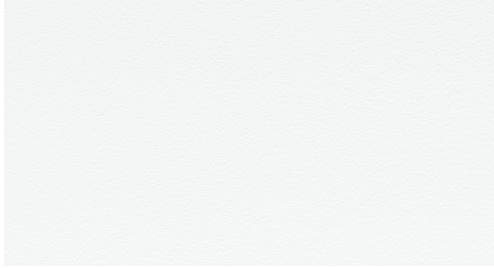


ELECTROPOLISHED STAINLESS STEEL
REF: EP

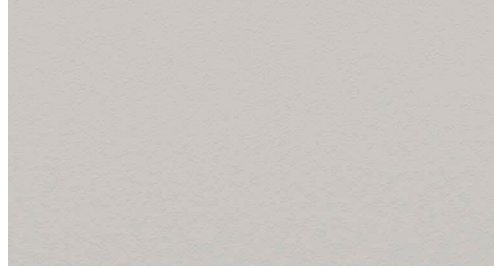


POWDER COATING COLOURS

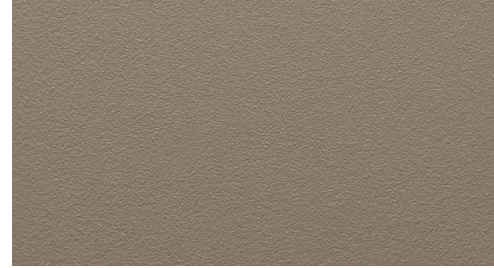
WHITE
REF: WR



PEBBLE
REF: PB



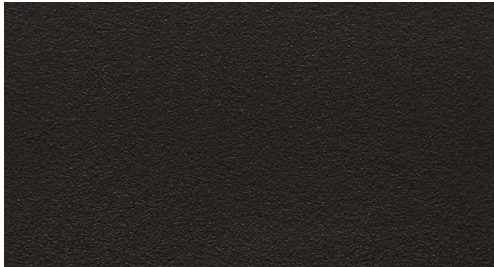
SAND
REF: S



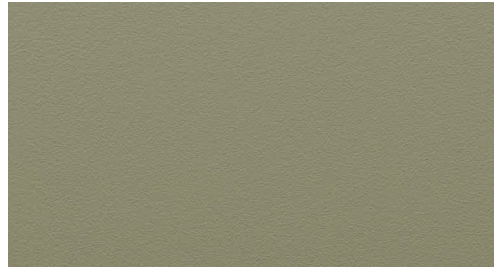
BRONZE
REF: BR



ANTHRACITE
REF: A



OLIVE
REF: OL



FIBER

OLEFIN FIBER IS A SYNTHETIC FIBER MADE FROM POLYPROPYLENE. THE ADVANTAGE OF THIS FIBER IS ITS STRENGTH, COLOUR FASTNESS AND COMFORT. ALSO IT IS VERY RESISTANT TO STAINING AND DIFFERENT WEATHER CONDITIONS.

JIVE COLLECTION (OLEFIN FIBER)



SAMBA COLLECTION (OLEFIN FIBER)



CALYPSO COLLECTION (POLYTHYLENE FIBER)



FENSI COLLECTION



CERAMIC

THE CERAMIC TOPS ARE MADE FROM NATURAL CLAYS, SO SMALL COLOUR GRADATIONS CAN OCCUR. THIS MAKES EACH TABLE UNIQUE.

WHITE
REF: WUM



CEMENTO LUMINOSO
REF: CL



PEARL GREY
REF: PG



NERO MARQUINA
REF: NM



BIANCO STATUARIO
REF: BS



TRAVERTINO
REF: TR



TAUPE GREY
REF: TG



BLACK
REF: ZUM



CEPPO DOLOMITICA
REF: CD



TERRA SABBIA
REF: TS



TERRA MARRONE
REF: TM



CONCRETE

WE USE AN ULTRA-HIGH PERFORMANCE CONCRETE REINFORCED BY NATURAL MINERAL COMPONENTS AND ORGANIC FIBERS. THANKS TO ITS DISCONTINUOUS PORE STRUCTURE AND CRACK-BRIDGING FIBERS, IT IS VIRTUALLY IMPERVIOUS. PENETRATION OF CHLORIDE IONS IS ALSO SIGNIFICANTLY REDUCED AND THUS PERFORMS EXCEPTIONALLY WELL IN HIGHLY CORROSIVE ENVIRONMENTS SUCH AS NEAR BEACHES.

CEMENT GREY

REF: CG



ENAMELED LAVA STONES

LAVA STONES WITH A VITREOUS ENAMEL COATING. FUSED AT 850°C THE ENAMEL BECOMES VERY HARD AND EXTREMELY RESISTANT TO ALL WEATHER CONDITIONS.

PEARL

REF: PE



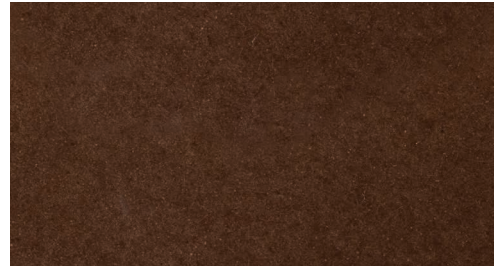
MOON

REF: MO



LAVA

REF: LA



SLATE

REF: SL



JADE

REF: JA



DUSK

REF: DU

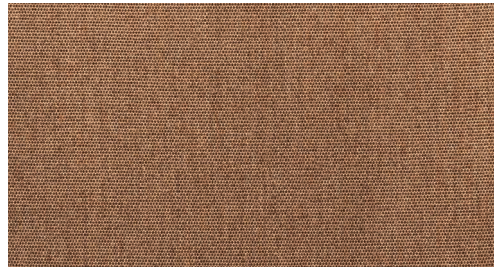


CATEGORY A FABRICS ACRYLIC

WHITE
REF: ...WU - CAT.: A - ACRYLIC



COCONUT
REF: ...CC - CAT.: A - ACRYLIC



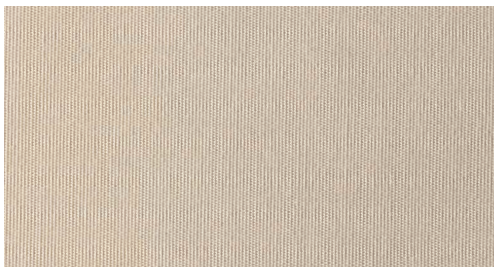
CAPPUCCINO
REF: ...CAU - CAT.: A - ACRYLIC



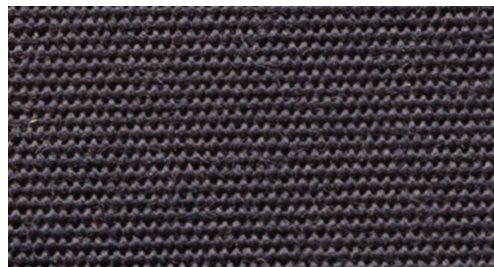
ROCK
REF: ...ROU - CAT.: A - ACRYLIC



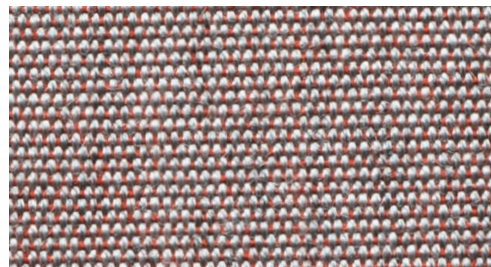
ECRU
REF: ...EU - CAT.: A - ACRYLIC



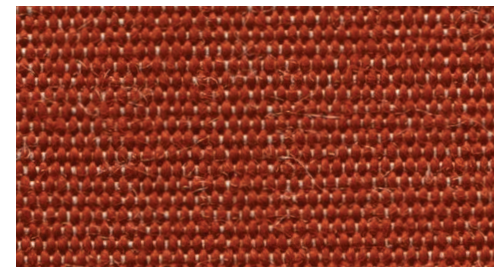
NAVY BLUE
REF: ...NBU - CAT.: A - ACRYLIC



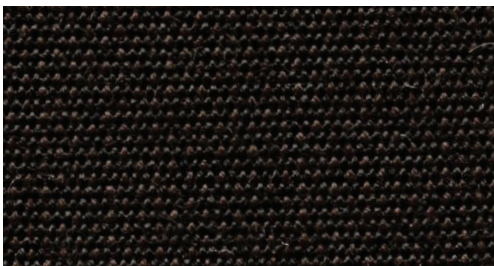
ROSE
REF: ...RO - CAT.: A - ACRYLIC



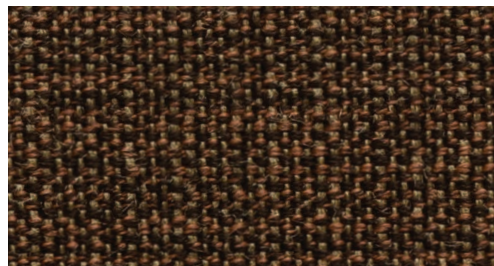
TERRA
REF: ...TER - CAT.: A - ACRYLIC



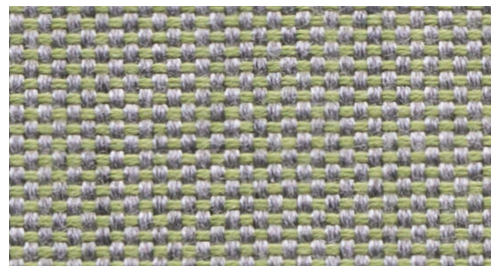
BLACK
REF: ...ZU - CAT.: A - ACRYLIC



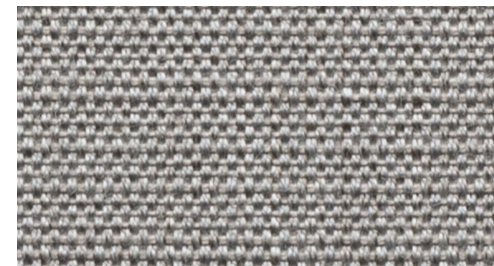
CHOCOLAT LINEN
REF: ...CHL - CAT.: A - ACRYLIC



SAGE LINEN
REF: ...SL - CAT.: A - ACRYLIC



FROST LINEN
REF: ...FL - CAT.: A - ACRYLIC



CATEGORY B FABRICS ACRYLIC & POLYPROPYLENE

WHITE HEAVY
REF: ...WAH - CAT.: B - POLYPROPYLENE



LIGHT BLUE HEAVY
REF: ...LBH - CAT.: B - POLYPROPYLENE



AZURE BLUE HEAVY
REF: ...AZH - CAT.: B - POLYPROPYLENE



ROCK HEAVY
REF: ...ROH - CAT.: B - POLYPROPYLENE



SAND HEAVY
REF: ...SAH - CAT.: B - POLYPROPYLENE



SAFFRON HEAVY
REF: ...SFH - CAT.: B - POLYPROPYLENE



RED WINE HEAVY
REF: ...RWH - CAT.: B - POLYPROPYLENE



CARMINE HEAVY
REF: ...CH - CAT.: B - POLYPROPYLENE



MOSS HEAVY
REF: ...MH - CAT.: B - POLYPROPYLENE



CARAMEL HEAVY
REF: ...CAH - CAT.: B - POLYPROPYLENE



AUBERGINE HEAVY
REF: ...AUH - CAT.: B - POLYPROPYLENE



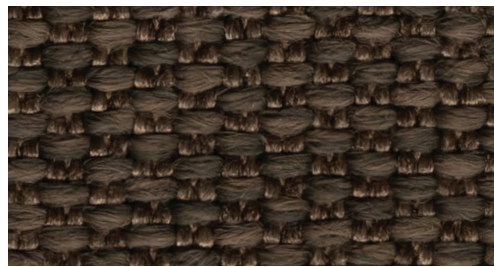
GRANITE HEAVY
REF: ...GRH - CAT.: B - POLYPROPYLENE



PITCH BLACK HEAVY
REF: ...ZUPH - CAT.: B - POLYPROPYLENE



DARK BROWN TWIN
REF: ...DBT - CAT.: B - POLYPROPYLENE



WHITE TWIN
REF: ...WUT - CAT.: B - POLYPROPYLENE



CATEGORY B FABRICS ACRYLIC & POLYPROPYLENE

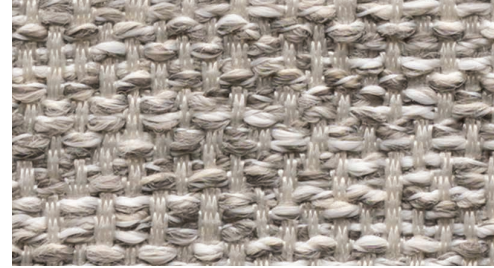
NATURAL WHITE DOT
REF: ...NWD - CAT.: B - POLYPROPYLENE



NATURAL GREY DOT
REF: ...NGD - CAT.: B - POLYPROPYLENE



NATURAL SILVER DOT
REF: ...NSD CAT.: B - POLYPROPYLENE



NATURAL ECRU DOT
REF: ...NED - CAT.: B - POLYPROPYLENE



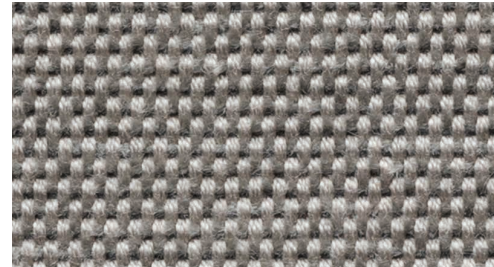
NATURAL LINEN DOT
REF: ...NLD - CAT.: B - POLYPROPYLENE



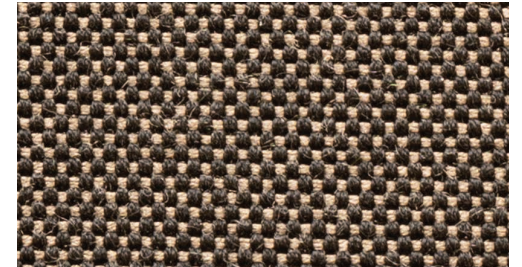
STONE FLAX
REF: ...SF - CAT.: B - ACRYLIC



DESERT STONE FLAX
REF: ...DSF - CAT.: B - ACRYLIC

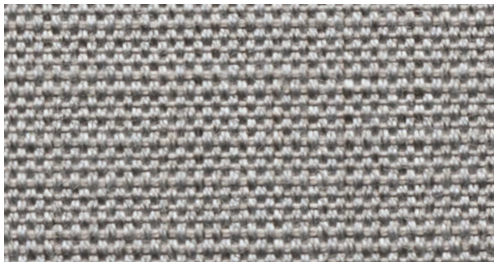


MARBLE FLAX
REF: ...MAF - CAT.: B - ACRYLIC



CATEGORY B/C LAMINATED FABRICS ACRYLIC

FROST LINEN LAMINATED
REF: ...FLL - CAT.: B - ACRYLIC



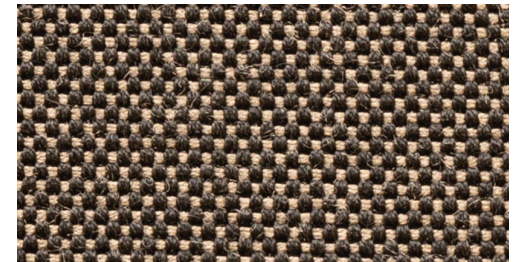
TUXEDO LINEN LAMINATED
REF: ...TULL - CAT.: B - ACRYLIC



DESERT STONE FLAX LAMINATED
REF: ...DSFL CAT.: C - ACRYLIC



MARBLE FLAX LAMINATED
REF: ...MAFL CAT.: C - ACRYLIC

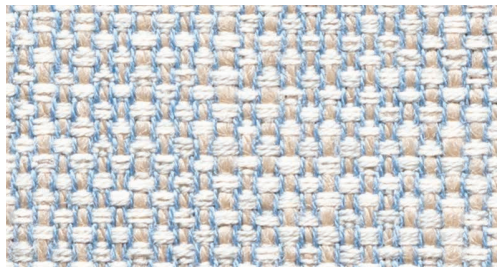


CATEGORY C FABRICS ACRYLIC & POLYPROPYLENE

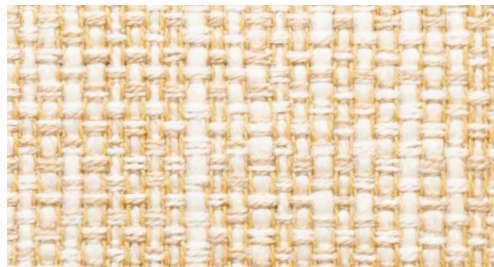
PASTEL SAND
REF: ...PAS - CAT.: C - ACRYLIC



PASTEL BLUE
REF: ...PAB - CAT.: C - ACRYLIC



PASTEL YELLOW
REF: ...PAY - CAT.: C - ACRYLIC



PASTEL COCONUT
REF: ...PAC - CAT.: C - ACRYLIC



PASTEL GREEN
REF: ...PAG - CAT.: C - ACRYLIC



PASTEL ORANGE
REF: ...PAO - CAT.: C - ACRYLIC



PASTEL RED
REF: ...PAR - CAT.: C - ACRYLIC



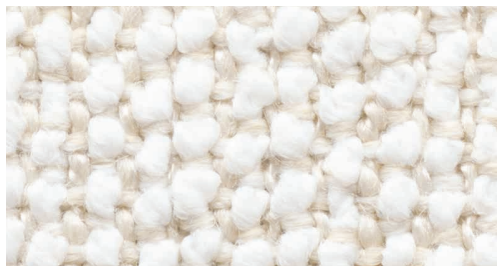
MOSS
REF: ...MOS - CAT.: C - POLYPROPYLENE



BOUCLE SAND
REF: ...BOS - CAT.: C - POLYPROPYLENE



BOUCLE WHITE
REF: ...BOW - CAT.: C - POLYPROPYLENE



BOUCLE GREY
REF: ...BOG - CAT.: C - POLYPROPYLENE



BOUCLE BLUE
REF: ...BOB - CAT.: C - POLYPROPYLENE



ECRU LINEN
REF: ...EUL - CAT.: C - ACRYLIC



JUNIPER GREEN
REF: ...JG - CAT.: C - ACRYLIC



AUBERGINE MESH
REF: ...AUM - CAT.: C - ACRYLIC



NIGHT BLUE
REF: ...NB - CAT.: C - ACRYLIC



CATEGORY C FABRICS ACRYLIC & POLYPROPYLENE

VANILLE VELVET
REF: ...VAV - CAT.: C - ACRYLIC



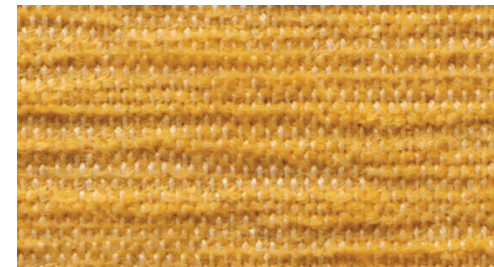
ECRU VELVET
REF: ...EUV - CAT.: C - ACRYLIC



SALMON VELVET
REF: ...SAV - CAT.: C - ACRYLIC



SAFFRON VELVET
REF: ...SFV - CAT.: C - ACRYLIC



DARK BROWN VELVET
REF: ...DBV - CAT.: C - ACRYLIC



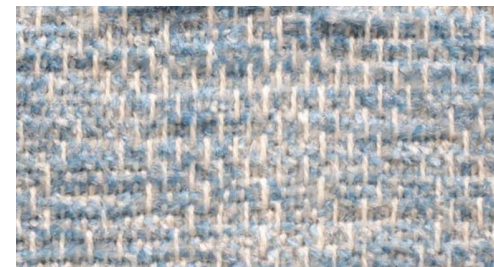
TERRA VELVET
REF: ...TEV - CAT.: C - ACRYLIC



AUBERGINE VELVET
REF: ...AUV - CAT.: C - ACRYLIC



ICE BLUE VELVET
REF: ...IBV - CAT.: C - ACRYLIC



SILVER VELVET
REF: ...SIV - CAT.: C - ACRYLIC



IRON GREY VELVET
REF: ...IGV - CAT.: C - ACRYLIC



ORANGE CHEVRON
REF: ...ORC - CAT.: C - POLYPROPYLENE



OLD ROSE
REF: ...OLR - CAT.: C - POLYPROPYLENE



LIGHT BOUCLE WHITE
REF: ...LBW - CAT.: C - POLYPROPYLENE



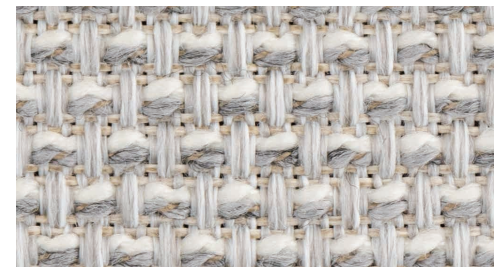
LIGHT BOUCLE SAND
REF: ...LBS - CAT.: C - ACRYLIC



LIGHT BOUCLE GREY
REF: ...LBG - CAT.: C - POLYPROPYLENE



GREY MESH
REF: ...GM - CAT.: C - ACRYLIC

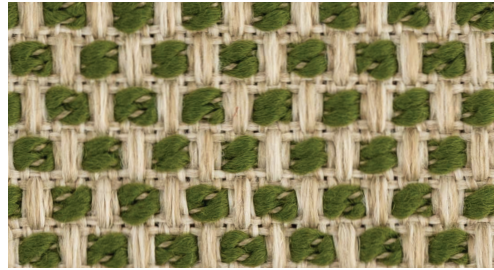


CATEGORY C FABRICS ACRYLIC & POLYPROPYLENE

CAMEL MESH
REF: ...CM - CAT.: C - POLYPROPYLENE



MOSS MESH
REF: ...MM - CAT.: C - POLYPROPYLENE



SAND MESH
REF: ...SM - CAT.: C - POLYPROPYLENE



CATEGORY C FABRICS POLYSKIN

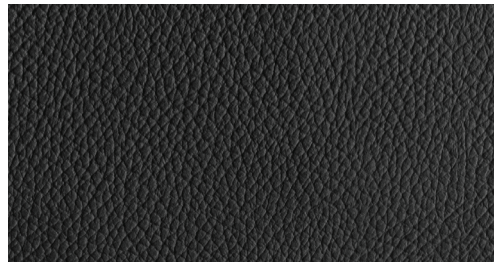
ONLY AVAILABLE FOR STRAPPY, STYLETTO & OSTREA COLLECTION!

POLYSKIN IS A SYNTHETIC ALL WEATHER LEATHER IMITATION THAT IS EXTREMELY UV AND WATER RESISTANT.

CAPPUCCINO
REF: ...SCA - CAT.: C - POLYSKIN



BLACK
REF: ...SBL - CAT.: C - POLYSKIN



COGNAC
REF: ...SCO - CAT.: C - POLYSKIN



BATYLINE

THE SLINGS ON METAL FRAMED CHAIRS AND LOUNGERS ARE MADE OF BATYLINE® FABRICS, A WOVEN POLYESTER FIBER PROTECTED BY A PVC COATING. THIS COATING GUARANTEES EXCEPTIONAL RESISTANCE TO CLIMATIC CONDITIONS AND UV EXPOSURE. THE FACT THAT THERE IS NO MOISTURE ABSORPTION RESULTS IN QUICK-DRYING, LITTLE SENSITIVITY TO STAINING AND EASY CLEANING.

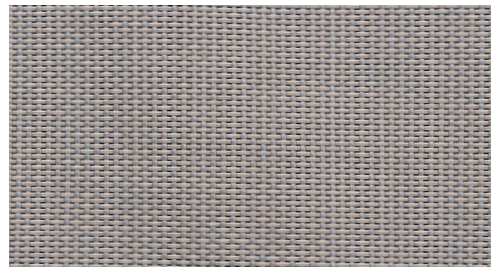
WHITE
REF: ...WU



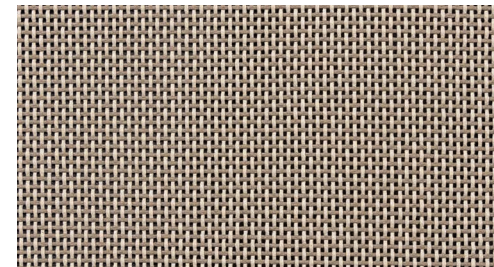
WHITE (FOR NNX(L) - OZN - WV)
REF: ...WUC



PEARL GREY
REF: ...PG



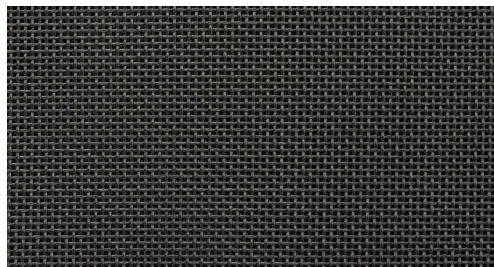
CAPPUCCINO
REF: ...CAU



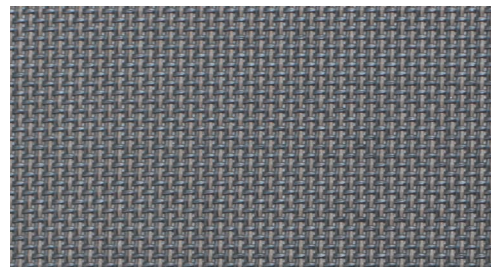
BLACK
REF: ...ZU



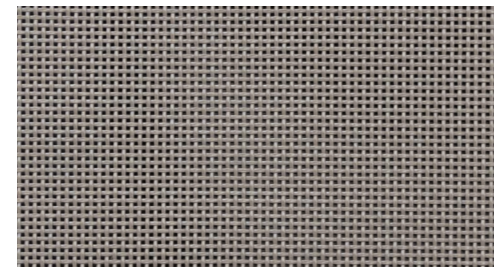
BLACK (FOR NNX(L) - OZN - WV)
REF: ...ZUC



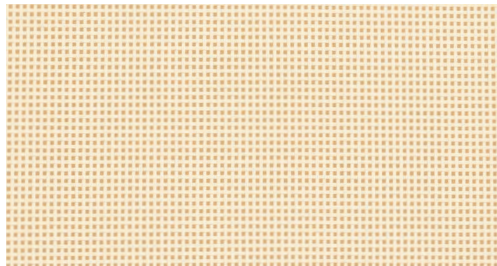
GRAPHITE
REF: ...GRP



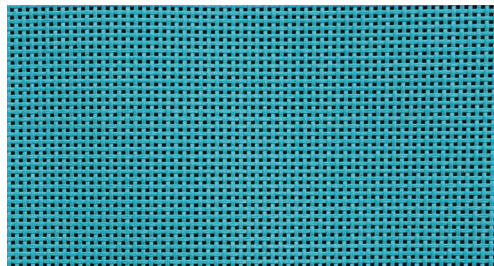
BROWN
REF: ...BRU



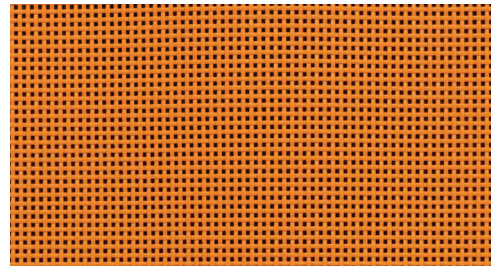
ECRU
REF: ...EU



TURQUOISE
REF: ...TQF



ORANGE
REF: ...ORU



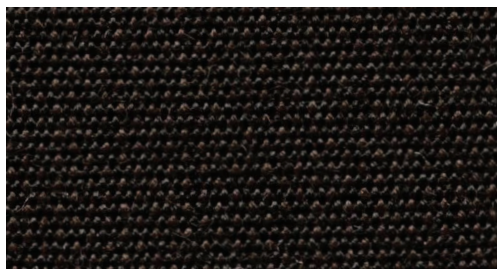
PARASOL FABRICS

FOR OUR SHADY AND BLOOM PARASOL WE USE A THICKER FABRIC WITH A SPECIAL COATING TO FURTHER PROTECT THEM FROM THE ELEMENTS.

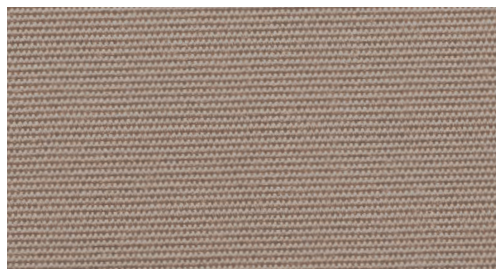
WHITE
REF: ...WU - CAT.: A - ACRYLIC



BLACK
REF: ...ZU - CAT.: A - ACRYLIC



CAPPUCCINO
REF: ...CAU - CAT.: A - ACRYLIC



ECRU
REF: ...EU - CAT.: A - ACRYLIC



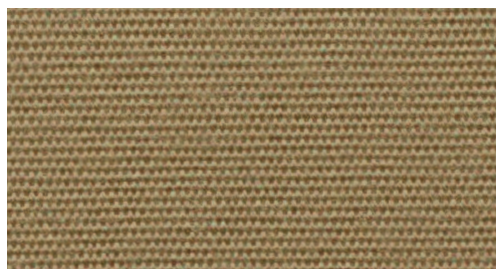
BLUE
REF: ...BU - CAT.: C - ACRYLIC



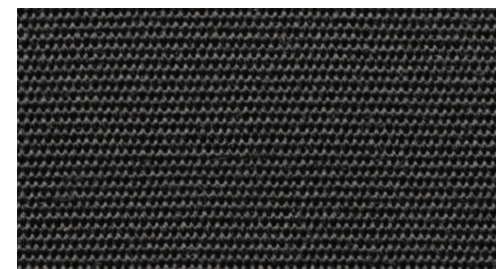
FONDANT
REF: ...FOU - CAT.: A - ACRYLIC



MOKKA
REF: ...MU - CAT.: A - ACRYLIC



ROCK
REF: ...ROU - CAT.: A - ACRYLIC



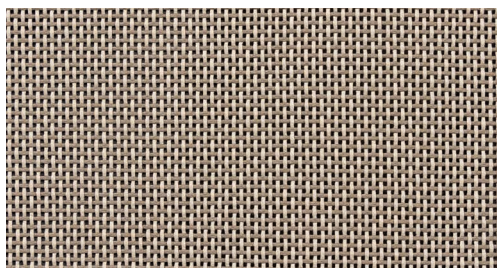
PARASOL BATYLINE

THE BATYLINE FOR OUR OAZZ IS WOVEN TIGHT AND GIVEN A COATING TO FURTHER PROTECT THEM FROM THE ELEMENTS.

WHITE
REF: ...WU



CAPPUCCINO
REF: ...CAU



BLACK
REF: ...ZU

