

BACKREST AND ARMREST REPLACEMENT

DESIGN

Jorge Pensi Design Studio

INSTRUCTIONS

Istruzioni - Gebrauchsanweisungen - Instructions - Instrucciones

DISASSEMBLY

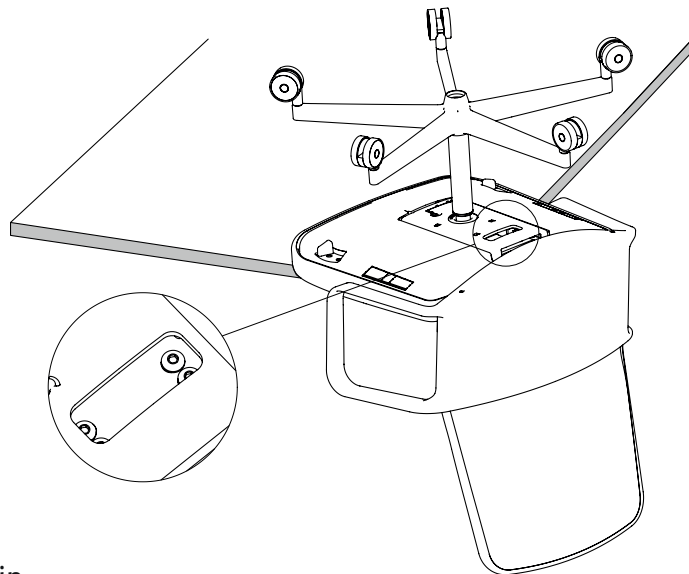
EN - Carry out the disassembly following the numerical sequence shown in the drawing.

IT - Eseguire lo smontaggio seguendo esattamente la sequenza numerica indicata nel disegno.

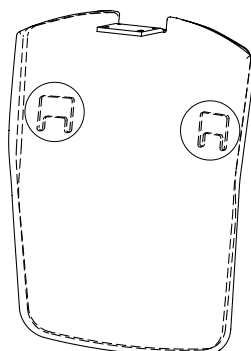
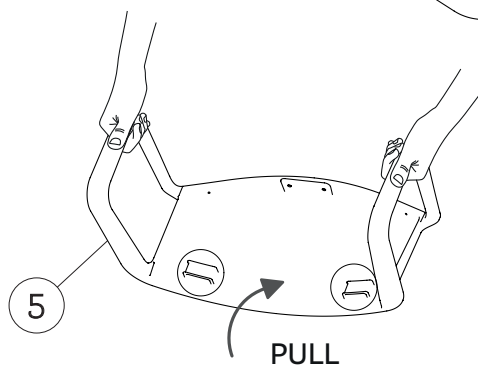
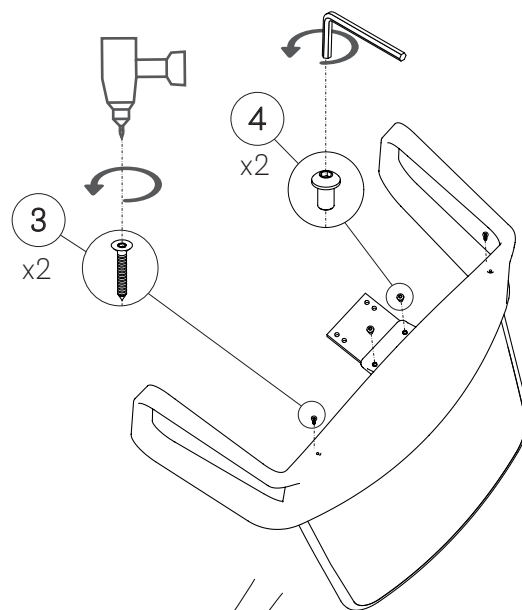
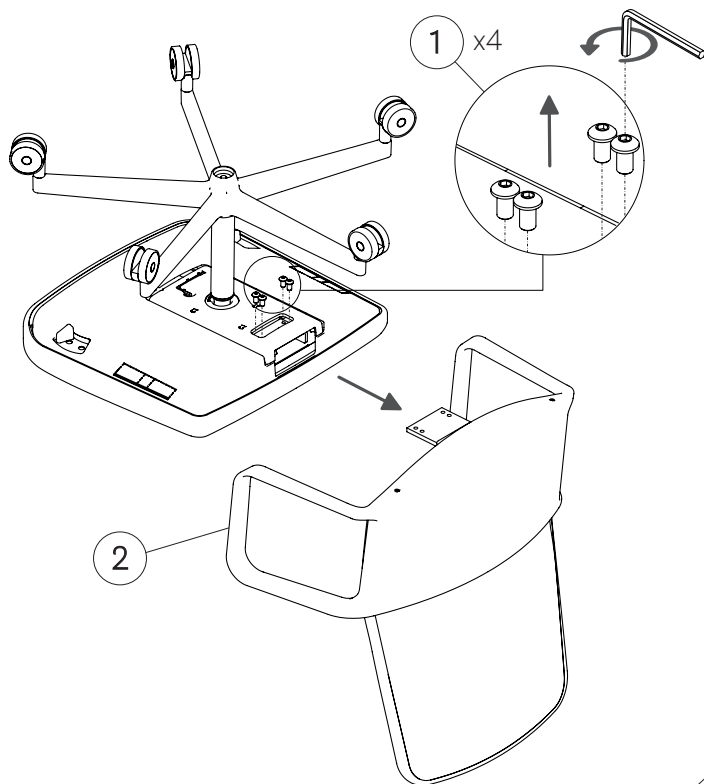
DE - Die Demontage soll genau wie in der angegebenen numerischen Folge durchgeführt werden.

FR - Executer le démontage en suivant exactement la séquence numérique indiquée dans le dessin.

ES - Hacer el desmontaje exactamente según la secuencia numérica del dibujo.



⌀ 5 mm - 3/16 in



ASSEMBLY

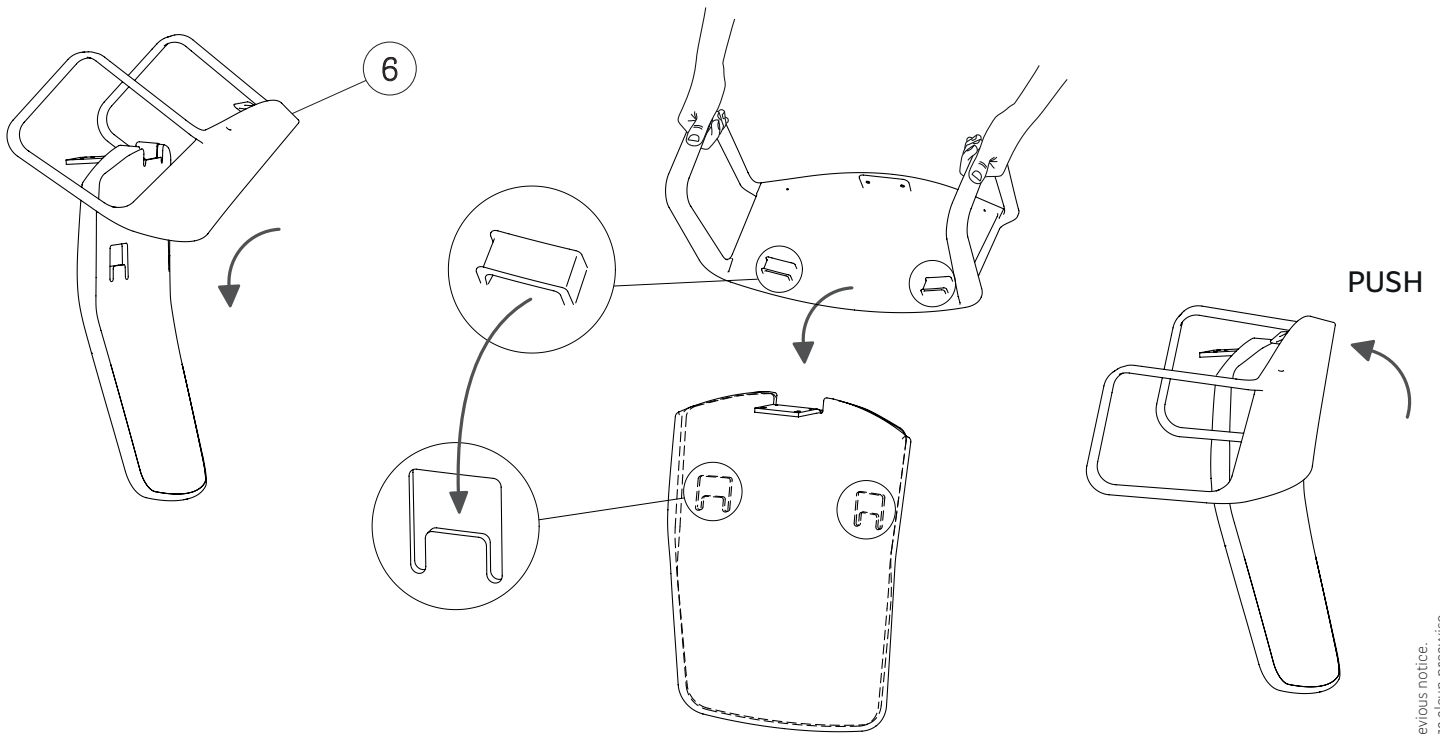
EN - Carry out the assembly following the numerical sequence shown in the drawing.

IT - Eseguire il montaggio seguendo esattamente la sequenza numerica indicata nel disegno.

DE - Die Montage soll genau wie in der angegebenen numerischen Folge durchgeführt werden.

FR - Executer le montage en suivant exactement la séquence numérique indiquée dans le dessin.

ES - Hacer el montaje exactamente según la secuencia numérica del dibujo.



5 mm - 3/16 in

