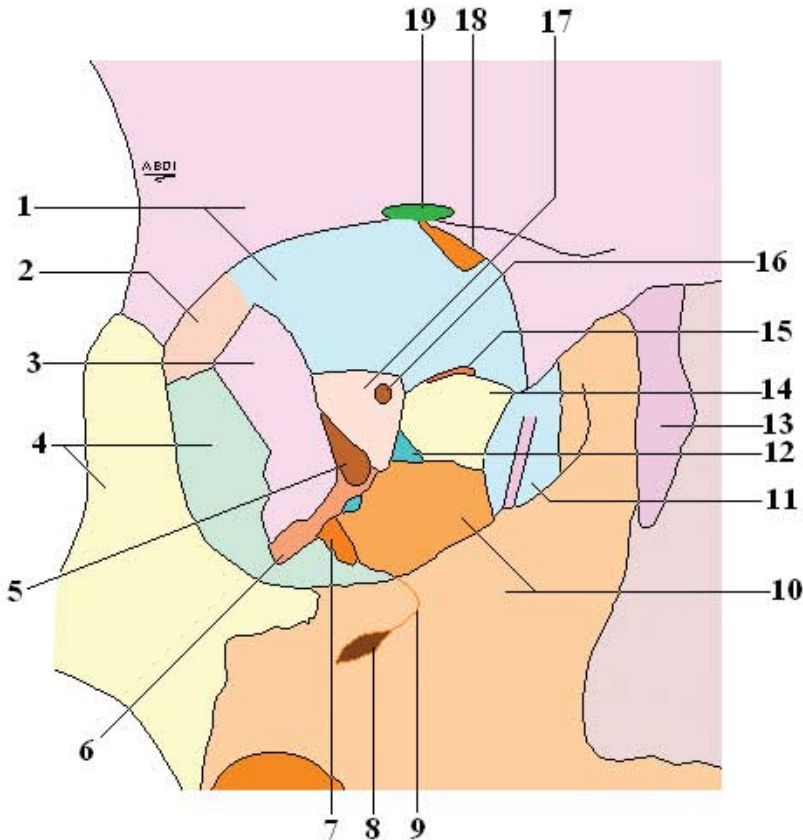


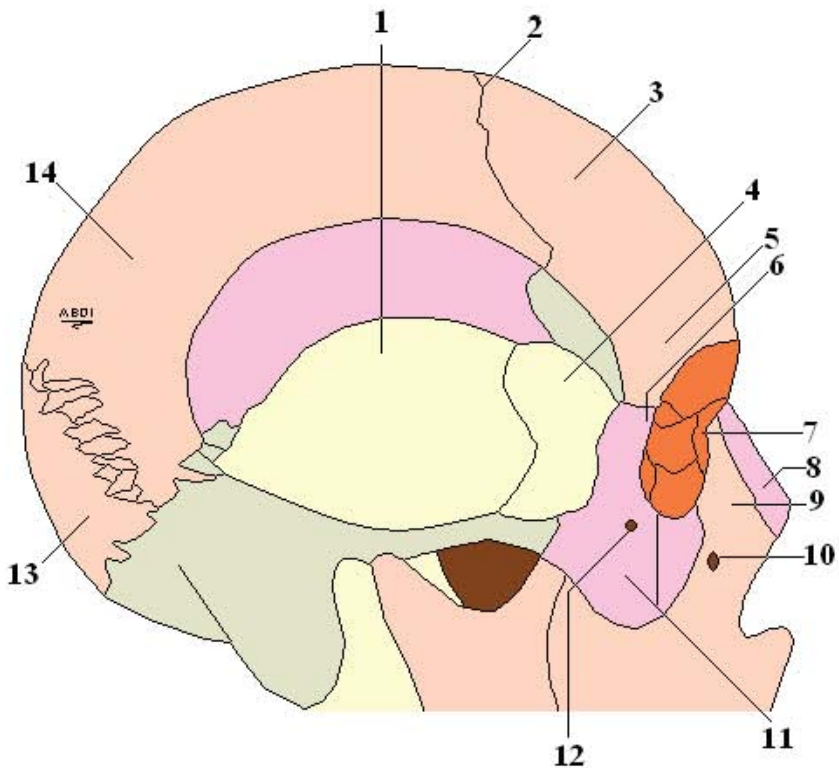


ΚΟΓΧΟΣ



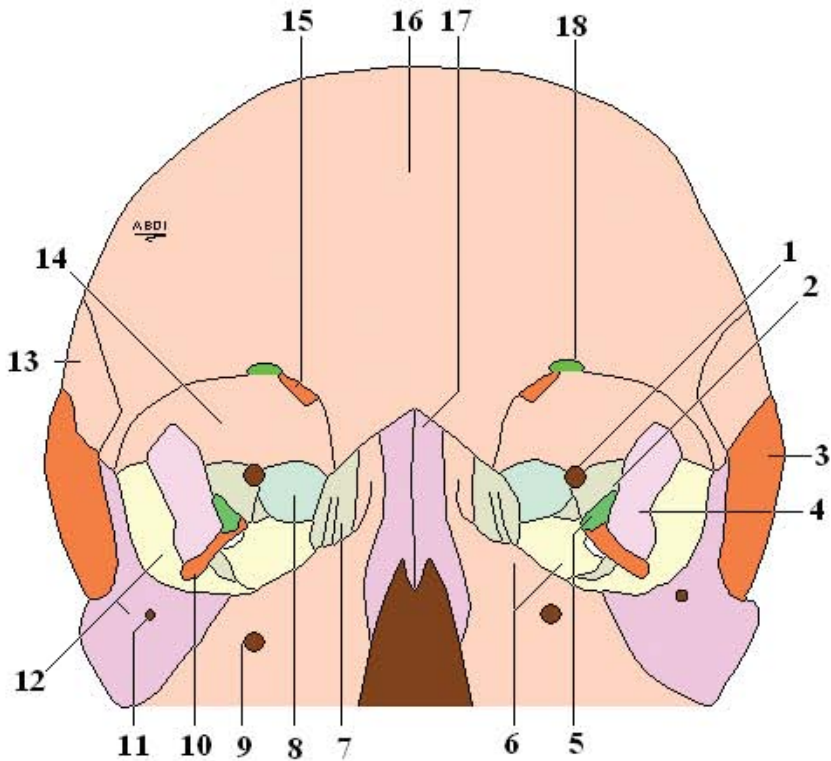
Εικόνα 1-1 Πρόσθια εικόνα του κόγχου κατά μήκος του άξονά του:

- 1- Μετωπιαίο οστό
- 2- Βόθρος δακρυϊκού αδένα
- 3- Κογχικό πέταλο της μείζονος πτέρυγας του σφηνοειδούς
- 4- Ζυγωματικό οστό
- 5- Άνω κογχική σχισμή
- 6- Κάτω κογχική σχισμή
- 7- Υποκόγχιος αύλακας
- 8- Υποκόγχιο τρήμα
- 9- Υποκόγχια ραφή
- 10- Οστά άνω γνάθου και κογχικό πέταλο της γνάθου
- 11- Δακρυϊκό οστό και βόθρος
- 12- Κογχικό πέταλο της υπερωίου
- 13- Ρινικό οστό
- 14- Ηθμοειδές
- 15- Πρόσθιο ηθμοειδές τρήμα
- 16- Οπτικό τρήμα
- 17- Σφηνοειδές οστό
- 18- Τροχλιακός βόθρος
- 19- Υπερκόγχιος εντομή



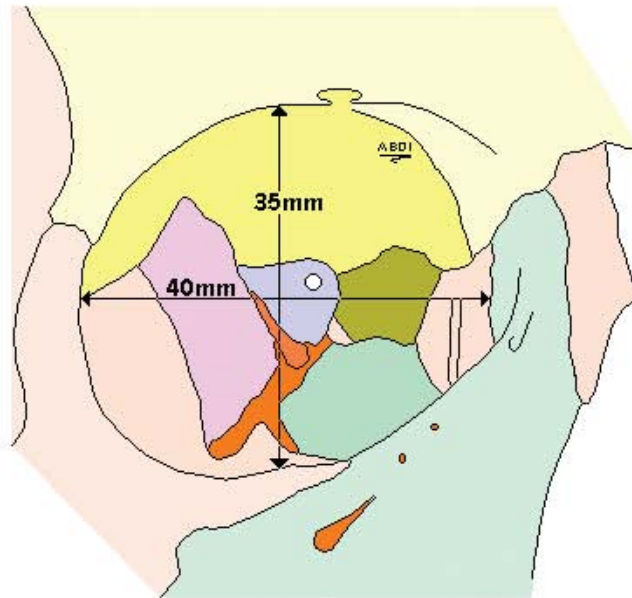
Εικόνα 1-2 Σχηματική εικόνα των οστών του κρανίου εκ της πλάγιας επιφάνειας:

- 1- Λεπιδοειδής μοίρα του κροταφικού
- 2- Στεφανιαία ραφή
- 3- Μετωπιαίο οστό
- 4- Μείζων πτέρυγα του σφηνοειδούς
- 5- Ζυγωματική απόφυση του μετωπιαίου
- 6- Μετωπιαία απόφυση του ζυγωματικού
- 7- Δακρυϊκό οστό και βόθρος
- 8- Ρινικό οστό
- 9- Οστό άνω γνάθου
- 10-Υποκόγχιο τρήμα
- 11- Ζυγωματικό οστό
- 12- Ζυγωματοπροσωπικό τρήμα
- 13- Ινιακό οστό
- 14- Βρεγματικό οστό



Εικόνα 1-3 Σχηματική εικόνα των οστών του κρανίου εκ της προσθίας επιφάνειας:

- 1- Οπτικό τρήμα
- 2- Σφηνοειδές οστό
- 3- Λεπιδοειδής μοίρα του κροταφικού
- 4- Κογχικό πέταλο της μείζων πτέρυγας του σφηνοειδούς
- 5- Άνω κογχική σχισμή
- 6- Οστό άνω γνάθου και κογχικό πέταλο της γνάθου
- 7- Δακρυϊκό οστό και βόθρος
- 8- Ηθμοειδές οστό
- 9- Υποκόγχιο τρήμα
- 10- Κάτω κογχική σχισμή
- 11- Ζυγωματοπροσώπικό τρήμα
- 12- Ζυγωματικό οστό
- 13- Μείζων πτέρυγα του σφηνοειδούς
- 14- Κογχική μοίρα μετωπιαίου οστού
- 15- Τροχλιακός βόθρος
- 16- Μετωπιαίο οστό
- 17- Ρινικό οστό
- 18- Υπερκόγχιος εντομή



Εικόνα 1-4 Διαστάσεις του κόγχου

Όγκος	27 έως 30 εκ. περίπου
Ύψος	35 χιλ. περίπου
Πλάτος	40 χιλ. περίπου
Μήκος έσω τοιχώματος	45 χιλ. περίπου

Ο κόγχος έχει σχήμα πυραμίδας της οποίας η βάση είναι μπροστά και η κορυφή της είναι μεταξύ του οπτικού τρήματος και του έσω τμήματος της άνω κογχικής σχισμής. Τα εσωτερικά τοιχώματα των δύο κόγχων είναι περίπου παράλληλα, η απόσταση μεταξύ τους μπροστά (ρινικά) είναι ένα εκατοστό και πίσω 2,5 εκατοστά.