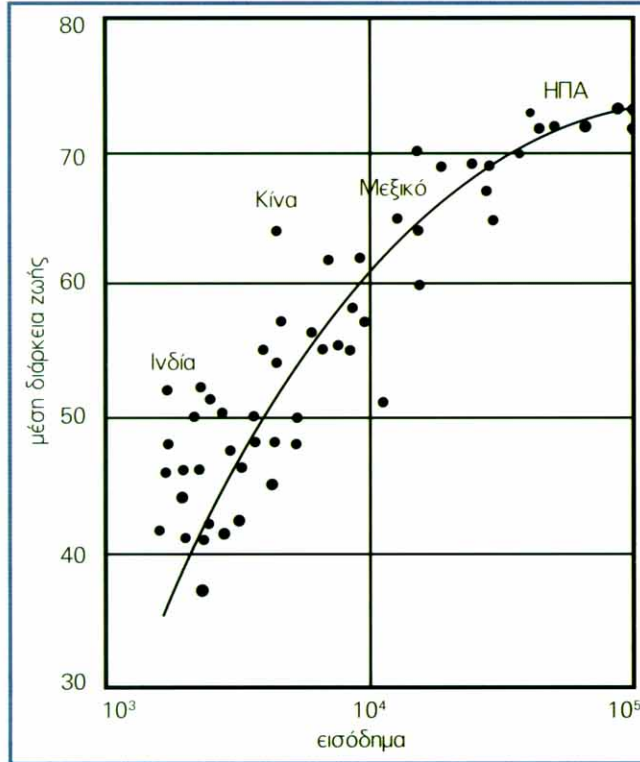


1 ΤΟ ΣΥΣΤΗΜΑ ΥΓΕΙΑΣ

Υγεία είναι η κατάσταση τέλειας σωματικής, ψυχικής, πνευματικής και κοινωνικής λειτουργικότητας και όχι απλώς η απουσία ασθένειας ή αναπηρίας. Αν, μάλιστα, σκοπός της ανάπτυξης θεωρηθεί η βελτίωση της ποιότητας ζωής, τότε η προστασία της δημόσιας υγείας καθιερώνεται αυτόματα ως κοινωνικός στόχος πρώτης προτεραιότητας. Πράγματι, δεν μπορεί να νοηθεί οικονομική και κοινωνική πρόοδος χωρίς υγιή πληθυσμό.

Τα διαθέσιμα στατιστικά στοιχεία πείθουν, όντως, ότι υπάρχει συσχέτιση μεταξύ βιοτικού επιπέδου και δημόσιας υγείας, που οφείλεται σε παράγοντες διατροφής, υγιεινής, και ιατρο-φαρμακευτικής περίθαλψης με γεωγραφικές διαφοροποιήσεις, όμως. Το **Σχήμα 1** επιβεβαιώνει ότι καθώς το κατα κεφαλήν εισόδημα (ως ο δείκτης βιοτικού επιπέδου) αυξάνει σε μια περιοχή, η μέση διάρκεια ζωής (ως δείκτης υγείας) αυξάνει αντίστοιχα στην ίδια περιοχή. Το **Σχήμα 2**, πάλι, δείχνει την αύξηση της μέσης διάρκειας ζωής τα τελευταία 800 χρόνια στις περισσότερο ανεπτυγμένες κοινωνίες. Αξιοσημείωτη είναι η σχεδόν κατακόρυφη αύξηση της διάρκειας ζωής τα τελευταία 150 χρόνια, που οφείλεται στις δραματικές εξελίξεις της ιατρο-φαρμακευτικής περίθαλψης στην περίοδο μετά τη βιομηχανική επανάσταση. Το **Σχήμα 3**, τέλος, δείχνει τη μέση διάρκεια ζωής (ως δείκτη υγείας) συναρτήσει του αριθμού ιατρών (ως δείκτη περίθαλψης) ανά 100 χιλιάδες άτομα πληθυσμού. Δείχνει, επίσης, τη σχετική θέση που κατέχουν διάφορα έθνη στο διάγραμμα αυτό.

Τα στατιστικά στοιχεία αποκαλύπτουν, πρόσθετα, ότι στις περισσότερες ανεπτυγμένες κοινωνίες, οι επικρατέστερες παθήσεις, κατά σειρά προτεραιότητας, είναι σήμερα οι καρδιοπά-



Σχήμα 1

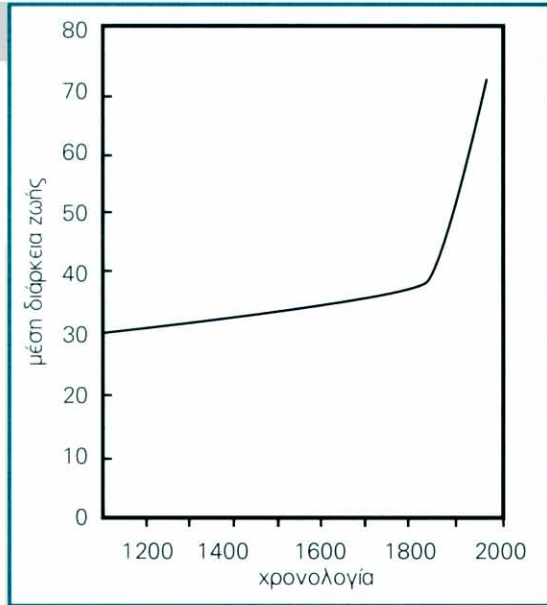
Η μέση διάρκεια ζωής σε χρόνια συναρτější του κατά κεφαλήν ετήσιου εισοδήματος σε \$ ΗΠΑ.

θειες, οι αγγειοπάθειες, ο καρκίνος, τα ατυχήματα, ο διαβήτης, οι αναπνευστικές ανεπάρκειες, οι γενετικές ανωμαλίες, οι ψυχικές ασθένειες, τα αρθρικά και η παχυσαρκία. Οι καρδιοπάθειες, οι αγγειοπάθειες και ο καρκίνος μαζί ευθύνονται για 2 στους 3 συνολικούς θανάτους, ενώ τα ατυχήματα ευθύνονται για 1 στους 3 θανάτους ατόμων ηλικίας μέχρι 45 ετών (1 στους 5 θανάτους, μάλιστα, οφείλεται σε τροχαία ατυχήματα).

Το νοσοκομείο, τώρα, είναι μια μόνο από τις συνιστώσες περιθαλψης, που απαρτίζουν συλλογικά το σύστημα υγείας. Το **Σχήμα 4** εμφανίζει όλες τις συνιστώσες περιθαλψης και δείχνει τη διαρθρωτική συνεισφορά τους στο σύστημα υγείας. Στην περίπτωση μιας απλής πάθησης (π.χ. πονοκέφαλο, συνάχι), ο ασθενής κατά κανόνα αυτενεργεί και, χωρίς να συμβουλευθεί γιατρό, προμηθεύεται από το φαρμακείο της γειτονιάς του κά-

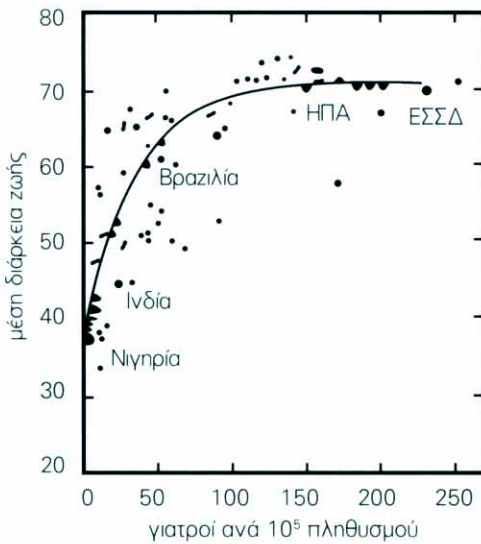
Σχήμα 2

Η μέση διάρκεια ζωής από το 1200 μ.Χ. έως σήμερα.



5

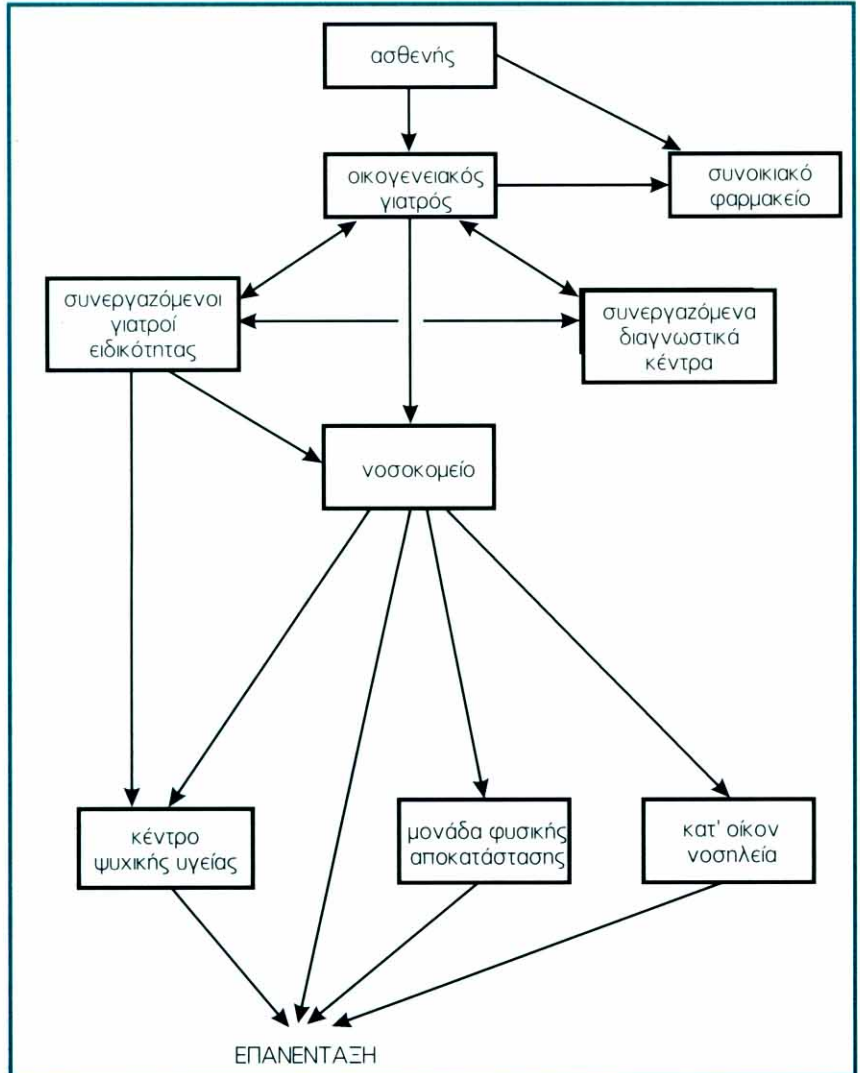
Η ΤΕΧΝΗ ΤΗΣ ΔΙΟΙΚΗΣΗΣ ΤΩΝ ΝΟΣΟΚΟΜΕΙΩΝ



Σχήμα 3

Η μέση διάρκεια ζωής συναρτῆσει του αριθμού γιατρών.

ποιο ανακουφιστικό παρασκεύασμα. Αντίθετα, στην περίπτωση μιας πιο σοβαρής κατάστασης (π.χ. κολικό του νεφρού), ο ασθενής αναγκάζεται να συμβουλευθεί γιατρό, ο οποίος και του εξα-

**Σχήμα 4**

Διάρθρωση υπηρεσιών υγείας

σφαλίζει πρόσβαση (εφόσον τη χρειάζεται) σε ένα αληθινό δίκτυο εξειδικευμένων υπηρεσιών περίθαλψης.

Χαρακτηριστικό της διάρθρωσης του σημερινού συστήματος υγείας είναι η σχεδόν αποκλειστική του ενασχόληση με τη θεραπεία παρά με την πρόληψη των ασθενειών. Δίνεται, δηλαδή,