

ΕΚΜΕΤΑΛΛΕΥΣΗ ΤΗΣ ΔΥΣΤΥΧΙΑΣ ΤΩΝ ΑΛΩΝ



Η ζωή είναι σύντομη. Ας την απολαύσουμε εκμεταλλευόμενοι τη δυστυχία των άλλων, εκμεταλλευόμενοι δηλαδή την εμπειρία που προσφέρεται από τα ατυχήματά τους. Διότι η απόκτηση προσωπικής εμπειρίας μπορεί να μην μας ωφελεί πλέον (ως νεκρούς ή ως βαριά τραυματίες).

Από τη δυστυχία (εμπειρία) 26.950 νεκρών και 453.580 τραυματιών στην Ελλάδα, μεταξύ 1988 και 2001 συμπεραίνουμε:

1.1 ΒΑΣΙΚΑ ΑΙΤΙΑ ΤΡΟΧΑΙΟΥ ΑΤΥΧΗΜΑΤΟΣ

- Ακατάλληλη συμπεριφορά - λάθη οδηγού (80% των ατυχ.)
- Κακή σήμανση-δρόμος-καιρός (20% των ατυχ.)

1.2 ΑΜΕΣΕΣ ΑΙΤΙΕΣ ΔΗΜΙΟΥΡΓΙΑΣ ΑΤΥΧΗΜΑΤΩΝ

- Μεγαλύτερη ταχύτητα απ' ότι θα επέτρεπε η κατάσταση-δρόμος-καιρός-ικανότητα οδηγού.
- Χρήση αλκοολούχων ποτών από οδηγό (άνω του 40% των νεκρών και άνω του 60% των ατυχημάτων).
- Αντικανονικό προσπέρασμα (είσοδος στο αντίθετο ρεύμα= 12 x περισσότερα θανατηφ. ατυχ.)¹
- Ακριβά αυτοκίνητα με ψευδαισθήσεις ασφάλειας, προσφοράς

¹ Παπαδόπουλος Ι. Στ.: Ανάλυση 270 τροχαίων ατυχημάτων Εθνικής Οδού Αθηνών-Λαμίας. Εθνικό Κέντρο Άμεσης Βοήθειας. Αθήνα 1988.



Προσοχή: Η σημαντική τεχνική ασφάλεια και οι δυνατότητες των ακριβών αυτοκινήτων παρασύρουν προς επικίνδυνο τρόπο οδήγησης!



Προσοχή: Η Ελλάδα έχει τα βαρύτερα τροχαία ατυχήματα στην Ευρώπη, δηλ. τους περισσότερους νεκρούς /100 ατυχήματα.

"γοήτρου" και μεγάλων ταχυτήτων (Mercedes 9,3-BMW 9,2 ενώ το Zastava "μόνο" 1,7 θανατηφόρα ατυχήματα για κάθε 100 ατυχήματα του συγκεκριμένου εργοστασίου).

1.3 ΑΜΕΣΕΣ ΑΙΤΙΕΣ ΘΥΜΑΤΩΝ ΜΕΤΑ ΤΟ ΑΤΥΧΗΜΑ

- Μη εφαρμογή ζώνης (και στα πίσω καθίσματα!)
- Μεταφορά παιδιών σε αυτοκίνητα χωρίς ειδικό κάθισμα ή εφαρμογή ζώνης.
- Μη χρήση κράνους (ή χρήση ψευδο-κράνους χωρίς προδιαγραφές).

1.4 ΒΑΣΙΚΕΣ ΔΙΑΠΙΣΤΩΣΕΙΣ^{2,3}

- Η Ελλάδα παρουσιάζει τα βαρύτερα ατυχήματα στην Ευρώπη = νεκροί/100 ατυχ.: Ελλάδα (για 1999) 8,8, Γερμανία 1,5, Σουηδία 2,5, Πορτογαλία 3,0. Σημειώνεται αύξηση απεγκλωβισμών (δηλαδή ανάγκη παρέμβασης πυροσβ. Υπηρ. για να απελευθερώσει θύματα) που οδηγεί στο ίδιο συμπέρασμα της αύξησης της βαρύτητας των ατυχημάτων.
- Πλήττονται κυρίως (νεκροί) οι ηλικίες 15-24 ετών. Το 81% των θανάτων σε αυτές τις ηλικίες προέρχεται από ατύχ. και "μόνο" 19% από παθήσεις!
- Η Ελλάδα βρίσκεται στην 1η (κακή) θέση τροχαίων ατυχ. στην Ευρώπη (321 νεκροί/1 εκ. πληθ.) με δεύτερη την Πορτογαλία (220 νεκρούς/1 εκ. κατ. Σουηδία: 78 νεκροί/1 εκ. κατοίκους). Η Ελλάδα έχει 4,1 x περισσότερους νεκρούς από τη Σουηδία.
- Η Ελλάδα εμφανίζει τους περισσότερους νεκρούς πεζούς σε κάθε 100 ατυχήματα = για το 1996 2,5%, Γερμανία 0,4%!
Μεταξύ 1985-1994 οι νεκροί πεζοί έφτασαν στην Ελλάδα τους 4.037 εκ των οποίων το 51% ήταν άνω των 65 ετών!!
- Οι εγκαταλείψεις θυμάτων τροχαίων ατυχημάτων μεταξύ 1996-1999 αυξήθηκαν κατά 274% (159 → 416) χωρίς ουσιαστική αύξηση του αριθμού των ατυχημάτων.

² Από ετήσια στατιστική του Υπ. Δημ. Τάξης και της ΕΣΥΕ για το 1999.

³ Παπαδόπουλος Ι. Στ.: Τροχαία ατυχήματα: Λειτουργική ανάλυση στατιστικών δεδομένων. Εθνικό Κέντρο Άμεσης Βοήθειας, Αθήνα 2000.

Κεφάλαιο 1

Εκμετάλλευση της δυστυχίας των άλλων

3

- Οι πυρκαγιές αυτοκινήτων και δικύκλων αυξήθηκαν μεταξύ 1990-1999 κατά 580%, ενώ ο αριθμός των οχημάτων αυξήθηκε κατά 146% και ο αριθμός των ατυχημάτων παρέμεινε πρακτικώς ο ίδιος.

Βαρύτητα Ατυχημάτων (1999)* (θάνατοι για κάθε 100 τραυματίες)		
Χώρα	Θάνατοι/τραυματίες	Συντελεστής βαρύτητας (%)
Ηνωμ. Βασίλειο	3.423/316.887	1,0
Βέλγιο	866/51/385	1,7
Γερμανία	7759/519.512	1,5
Αυστρία	1.048/48.451	2,1
Σουηδία	546/21.415	2,5
Πορτογαλία	1.761/58.200	3,0
Γαλλία	7.890/161.390	3,0
Ισπανία	5.139/131.647	4,0
Ελλάδα	2.131/32/311	6,6

* Αριθμοί από Ευρωπ. Επιτροπή 2000
Σοβαρότητα ατυχημάτων σε επιλεγμένες χώρες ΕΕ, με τον δείκτη: Θάνατοι/100 τραυματίες. Εμείς προτιμούμε τον δείκτη: Θάνατοι/100 ατυχήματα όπου και πάλι η Ελλάδα βρίσκεται στην πιο δυσάρεστη θέση.

Βλάβες ηλεκτρονικών συστημάτων σε αυτοκίνητα* (%) για το 2004	
Mercedes-Benz	24
BMW	21
Γαλλικά αυτοκίνητα	20
VW	20
Audi	15
Ford	15
Opel	14
Ιαπωνικά αυτοκίνητα	10

* Πηγή: Verein Deutscher Ingenieure (VDI - Ένωση Γερμανών Μηχανολόγων). Από: Aktuell 2005, Meyers Lexikonverlag, Mannheim 2004 (www.aktuell-lexikon.de).



Προσοχή: Οι πυρκαγιές (κυρίως αυτοκινήτων) αυξήθηκαν στην Ελλάδα μεταξύ 1990-1999 κατά 580% (φταίει η υπερφόρτωση με ηλεκτρονικά συστήματα;)

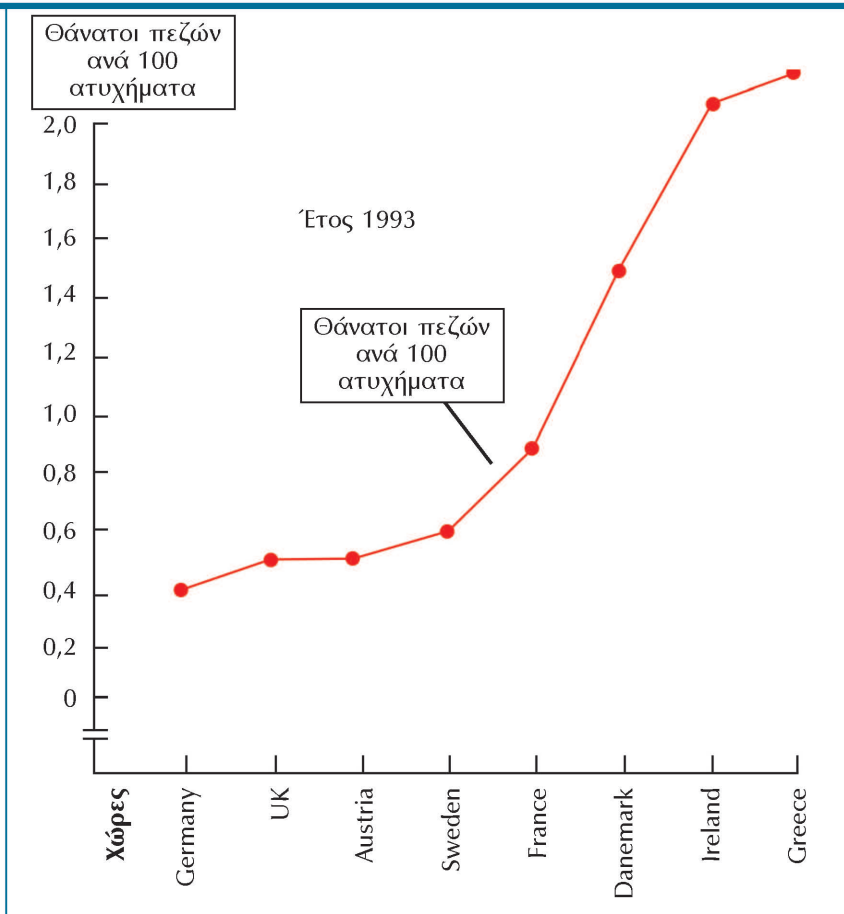


Βασικό: Ζώνη - κράνος - παιδικά καθίσματα είναι τα πιο αποτελεσματικά μέτρα μείωσης θυμάτων.

Νεκροί πεζοί/100
ατυχήματα σε διάφορα
κράτη της ΕΕ.

Συμπέρασμα: Η Ελλάδα
και η Ιρλανδία έχουν τα
μεγαλύτερα ποσοστά
νεκρών πεζών για κάθε
100 ατυχήματα.

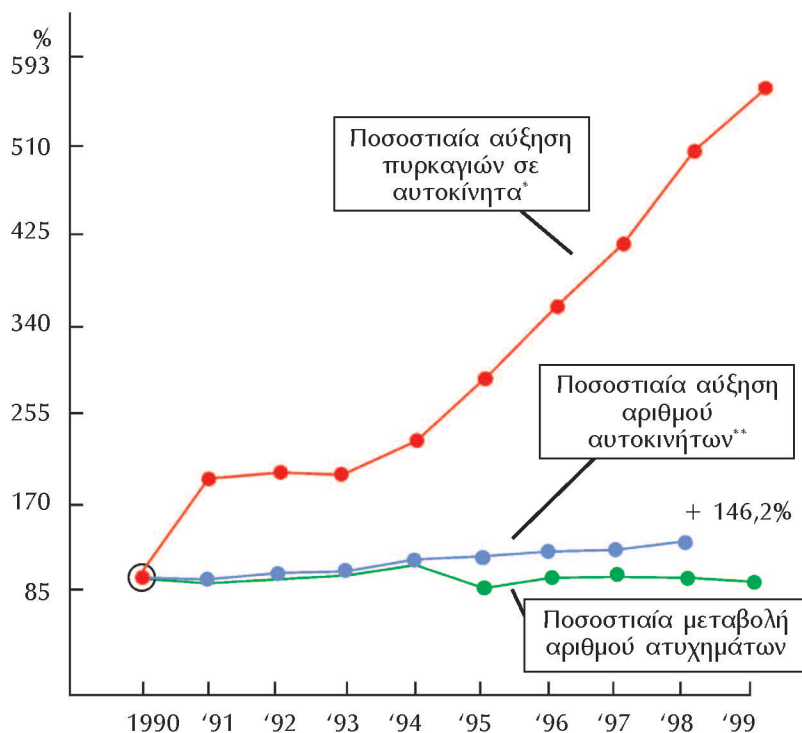
Στοιχεία: Ευρωπ.
Επιτροπή.



Κεφάλαιο 1

Εκμετάλλευση της δυστυχίας των άλλων

5



* Πυρκαγιές με κλήση Πυροσβεστικής Υπηρεσίας.

** Περιλαμβάνονται: Επιβατικά - Λεωφορεία - Φορτηγά

Ποσοστιαία μεταβολή πυρκαγιών αυτοκινήτων 1990-1999 (αθροιστικά).

Βάση υπολογισμού: 100% το έτος 1990.

Συμπέρασμα: Πολύ μεγάλη αύξηση πυρκαγιών, με μικρή αύξηση αριθμού οχημάτων και ατυχημάτων στην ίδια περίοδο.

Στοιχεία: Πυροσβεστική Υπηρεσία. ΕΣΥΕ. Δ/ΝΣΗ Τροχαίας Υπ. Δημ. Τάξης.