

# Εισαγωγή

Η απόδοση της ύλης της ΩΡΛ με τη μορφή ερωτήσεων και απαντήσεων έχει σκοπό να βοηθήσει: α) τον φοιτητή, που έρχεται για πρώτη φορά σε επαφή με το αντικείμενο, να το προσεγγίσει ευκολότερα, β) τον ειδικευόμενο, που προσπαθεί να κατανοήσει την ύλη, να την κατανοήσει πιο ουσιαστικά και γ) τον ειδικευμένο, που θέλει να «ξαναφρεσκάρει» τις γνώσεις του, να το κάνει πιο χαλαρά και ευχάριστα.

Η ιδέα για την δουλειά αυτή προέκυψε από τις συζητήσεις και τις ανάγκες των γιατρών που βρέθηκαν στην ΩΡΛ κλινική του Γενικού Νοσοκομείου του Βόλου το 2010. Το όλο εγχείρημα είχε έντονη δυναμική και δημιούργησε όρεξη για δουλειά στην ομάδα που εργάστηκε για να ολοκληρωθεί η συγκεκριμένη έκδοση. Την ομάδα εργασίας αποτέλεσαν οι κ.κ Χ. Σκουλάκης, Π. Κολτσιδόπουλος, Σ. Καυκή, κ. Κ Χαϊδάς, Μ. Τσέα, Ν. Παπανδρέου, Π. Χλοψίδης, Π. Μοσχολτζόπουλος, με συμπαραστάτες και τα υπόλοιπα μέλη της Κλινικής, δηλαδή τον κ. Ν. Κόκκαλη και τον κ. Δ. Βαλαγιάννη.

Κατά την επιλογή των ερωτήσεων έγινε προσπάθεια να συμπεριληφθούν όλες οι βασικές γνώσεις με γνώμονα κυρίως τις ανάγκες των νέων εκπαιδευόμενων γιατρών, ώστε να καλύπτονται σε μεγάλο ποσοστό τα κλινικά ερωτήματα που προκύπτουν στην καθημερινή άσκηση της ΩΡΛ. Οι πληροφορίες που περιέχονται στις απαντήσεις βασίζονται εξ' ολοκλήρου σε σύγχρονα επιστημονικά δεδομένα.

Μελετήθηκαν αρκετά ελληνικά και αγγλόφωνα βιβλία καθώς και ιστοσελίδες. Ιδιαίτερη προσοχή δόθηκε στο σύγγραμμα του Καθηγητή κ. Α. Αθανασιάδη-Σισμάνη «Ωτολογία – Νευροωτολογία», που

χρησιμοποιήθηκε ως σημείο αναφοράς. Οι ερωτήσεις αντλήθηκαν κυρίως από τις παρακάτω ιστοσελίδες [experts123.com/questions](http://experts123.com/questions), [entofga.com/](http://entofga.com/), [entquestions.com/](http://entquestions.com/), [quiz.md/ent/questions](http://quiz.md/ent/questions), [netdoctor.co.uk/ate/health/ear\\_nose\\_throat/600229.shtml](http://netdoctor.co.uk/ate/health/ear_nose_throat/600229.shtml), [emenders.com/speciality\\_area/otolaryngology.php](http://emenders.com/speciality_area/otolaryngology.php), [answerbag.com/profile/155439/questions](http://answerbag.com/profile/155439/questions), αλλά και από βιβλία, όπως το “ENT Secrets”. Παράλληλα, ένας μεγάλος αριθμός πρωτότυπων ερωτήσεων και απαντήσεων προστέθηκε, έτσι ώστε η προσέγγιση του κάθε επιμέρους κεφαλαίου να είναι πιο ολοκληρωμένη και πλήρης.

Στα χέρια σας έχετε το πρώτο τεύχος που αφορά το αυτί, ενώ σύντομα θα ακολουθήσουν και τα υπόλοιπα.

# Ανατομία και φυσιολογία του αυτιού

## 1.1. Περιγράψτε το κροταφικό οστό και τις σημαντικότερες δομές του

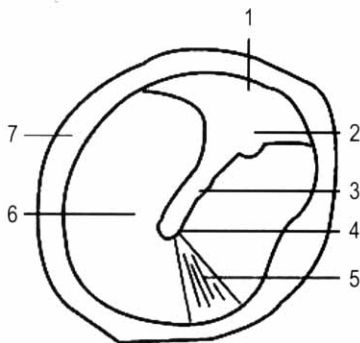
Το κροταφικό οστό έχει πυραμοειδές σχήμα (η κορυφή του φέρεται προς τα έξω) και σχηματίζει αμφοτερόπλευρα τμήμα της βάσης και της έξω επιφάνειας του κρανίου. Χωρίζεται σε τέσσερις μοίρες, την λεπιδοειδή, τη λιθοειδή, την τυμπανική και το τμήμα της μαστοειδούς απόφυσης. Φιλοξενεί το όργανο της ακοής και της ισορροπίας. Τμήματα της καρωτίδας, της σφαγίτιδας και του προσωπικού νεύρου διατρέχουν το κροταφικό οστό. Επίσης περιλαμβάνει την κοιλότητα του μέσου ωτός καθώς και τις μαστοειδείς κυψέλες. Η σημασία των παραπάνω ανατομικών δομών καθώς και ο ιδιαίτερος και πολύπλοκος τρόπος με τον οποίο αυτές συνδέονται μεταξύ τους, καθιστά τη χειρουργική του κροταφικού οστού μια μεγάλη πρόκληση.

## 1.2. Ποιες ανατομικές δομές συνθέτουν το έξω αυτί;

Το έξω αυτί αποτελείται από το πτερύγιο και τον έξω ακουστικό πόρο και ορίζεται προς τα έξω από την τυμπανική μεμβράνη (TM). Το έξω ένα τρίτο του πόρου είναι χόνδρινο και φέρει τριχοθυλάκια, καθώς και κυψελιδοποιούς και σμηγματογόνους αδένες. Τα έξω δύο τρίτα του πόρου είναι οστέινα και δεν φέρουν τρίχες ή αδενικούς σχηματισμούς. Το έξω αυτί χρησιμεύει στην υποδοχή του ήχου και

την προώθησή του προς την ΤΜ. Το σωληνοειδές, μήκους 2.5 εκ. σχήμα του έξω ακουστικού πόρου του προσδίδει ιδιουσυχνότητα 3-4 kHz.

### 1.3 Αναφέρατε τα βασικά ανατομικά στοιχεία της τυμπανικής μεμβράνης

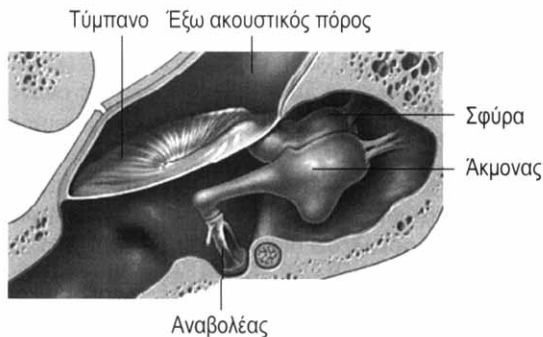


**Εικόνα 1.3:** Τα βασικά ανατομικά στοιχεία της τυμπανικής μεμβράνης δεξιού αυτιού. (1: Χαλαρή μοίρα του τυμπάνου. 2: Βραχεία απόφυση της σφύρας. 3: Λαβή της σφύρας. 4: Ομφαλός. 5: Φωτεινός κώνος. 6: Τεταμένη μοίρα του τυμπάνου. 7: Δακτύλιος του τυμπάνου).

### 1.4. Τι είναι το μέσο αυτί;

Το μέσο αυτί είναι μια αεροφόρος κοιλότητα, όγκου 1-2 cm<sup>3</sup>, που φιλοξενεί την αλυσίδα των ακουστικών οσταρίων, τον μυ του αναβολέα, τον τείνοντα το τύμπανο μυ και τη χορδή του τυμπάνου (κλάδος του προσωπικού ν.). Η τελευταία φέρει αισθητικές ίνες από τα πρόσθια δύο τρίτα της γλώσσας, καθώς και παρασυμπαθητικές ίνες προς τους υπογνάθιους και υπογλώσσιους σιαλογόνους αδένες. Το μέσο αυτί ορίζεται προς τα έξω από την ΤΜ και προς τα έσω από το έξω τοίχωμα του έσω ωτός (οστέινος λαβύρινθος). Επικοινωνεί με

τις μαστοειδείς κυψέλες μέσω του άντρου και με τον ρινοφάρυγγα μέσω της ευσταχιανής σάλπιγγας. Το προσωπικό νεύρο περνά πολύ κοντά στο μέσο αυτί μέσα σε ένα οστέινο κανάλι, τον φαλλοπιανό πόρο. Ο πόρος αυτός ορισμένες φορές έχει ρήγματα, τα οποία αυξάνουν την πιθανότητα παθολογικές βλάβες του μέσου ωτός να επηρεάσουν το προσωπικό νεύρο.



**Εικόνα 1.4:** Η κοιλότητα του μέσου ωτός και η διάταξη της τυμπανικής μεμβράνης και των οσταρίων.

### 1.5. Ποια είναι τα τρία οστά του μέσου αυτιού;

Η σφύρα, ο άκμονας και ο αναβολέας αποτελούν την αλυσίδα των ακουστικών οσταρίων. Η σφύρα βρίσκεται ανάμεσα στην ΤΜ και τον άκμονα. Ο άκμονας συνδέεται με τον αναβολέα, ο οποίος επικοινωνεί μέσω της ωοειδούς θυρίδας με το έσω αυτί.

### 1.6. Ποιο ρόλο παίζουν ο τείνων το τύμπανο μυς και ο μυς του αναβολέα;

Ο τείνων το τύμπανο μυς και ο μυς του αναβολέα προστατεύουν τα ευαίσθητα στοιχεία του έσω αυτιού από υπερβολικά απότομες