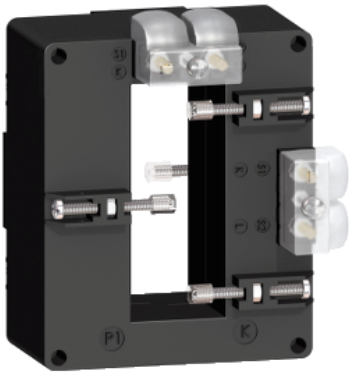


Data sheet προϊόντος

Προδιαγραφές



ΤΙ μετασχηματιστής έντασης 1000/5 διπλή έξοδος για μπάρες 34x84

METSECT5DD100

Κύρια

Σειρά	PowerLogic
Όνομα προϊόντος	CT
Τύπος προϊόντος ή εξαρτήματος	Ρεύμα μετασχηματιστή
Δευτερεύον ρεύμα	5 A
Κλάση ακριβείας	Κατηγορία 0,5 σε 10 VA Κατηγορία 1 σε 15 VA
[In] ονομαστικό ρεύμα	1000 A

Συμπληρωματικό

Τύπος μετασχηματιστή ρεύματος	Tropicalised for busbar
Λόγος ρεύματος μετασχηματιστή	1000/5
[Ith] συμβατικό θερμικό ρεύμα	60 kA
Δυναμική αντοχή ρεύματος	2.5 Ith
Maximum safety factor	5
[Ue] ονομαστική τάση λειτουργίας	< 720 V AC 50/60 Hz
[Ui] ονομαστική τάση μόνωσης	3 kV
Τρόπος τοποθέτησης	Μονωμένη βίδα κλειδώματος
Στήριξη τοποθέτησης	Μπάρα
Πλάτος	Εξωτερικά: 96 mm Εσωτερικά: 35 mm
Ύψος	Εξωτερικά: 116 mm Εσωτερικά: 84 mm
Βάθος	Frame: 40 mm Σύνολο: 78,4 mm
Βάρος προϊόντος	0,611 kg
[Uimp] ονομαστική αντοχή σε κρουστική τάση	3 kV
Κατηγορία ηλεκτρικής μόνωσης	Κατηγορία B
Άνοιγμα μπαρών	84 x 34
Στεγάνωση	Με

Περιβάλλον

Πρότυπα	IEC 61869-2 VDE 0414
Πιστοποιήσεις προϊόντος	CE
Βαθμός προστασίας IP	IP20
Σχετική υγρασία	0...95 %
Θερμοκρασία περιβάλλοντος αέρα για λειτούρ	-25...60 °C

Μονάδες συσκευασίας

Τύπος συσκευασίας 1	PCE
Αριθμός τεμαχίων συσκευασίας 1	1
Βάρος συσκευασίας 1	590 g
Ύψος συσκευασίας 1	10,7 cm
Πλάτος συσκευασίας 1	10,4 cm
Μήκος συσκευασίας 1	13,7 cm
Τύπος συσκευασίας 2	S03
Αριθμός τεμαχίων συσκευασίας 2	12
Βάρος συσκευασίας 2	7,605 kg
Ύψος συσκευασίας 2	30 cm
Πλάτος συσκευασίας 2	30 cm
Μήκος συσκευασίας 2	40 cm

Βιωσιμότητα προσφοράς

Οδηγία RoHS EE	Συμμορφώνεται Δήλωση RoHS EE
Κανονισμός RoHS Κίνας	Δήλωση RoHS Κίνας Προϊόν εκτός του πλαισίου του RoHS Κίνας. Δήλωση ουσιών για δική σας πληροφόρηση.
Περιβαλλοντικές αναφορές	Περιβαλλοντικό προφίλ προϊόντος
Προφίλ κυκλικότητας	Πληροφορίες ολοκλήρωσης κύκλου ζωής
ΑΗΗΕ	Το προϊόν πρέπει να απορρίπτεται στις αγορές της Ευρωπαϊκής Ένωσης σύμφωνα με συγκεκριμένες οδηγίες αποκομιδής αποβλήτων και να μην καταλήγει ποτέ σε κάδους απορριμμάτων.