

GR-80 ΣΤΕΓΑΝΑ ΦΩΤΙΣΤΙΚΑ ΤΟΙΧΟΥ ΤΗΣ ΣΕΙΡΑΣ "SPOT LIGHT"



ΤΕΧΝΙΚΑ ΧΑΡΑΚΤΗΡΙΣΤΙΚΑ

ΤΑΣΗ ΤΡΟΦΟΔΟΣΙΑΣ	220-240V AC/50-60Hz
ΜΕΓΙΣΤΗ ΚΑΤΑΝΑΛΩΣΗ ΙΣΧΥΟΣ	6 VA
ΦΩΤΕΙΝΗ ΠΗΓΗ	9 LED
ΒΑΘΜΟΣ ΠΡΟΣΤΑΣΙΑΣ ΠΕΡΙΒΛΗΜΑΤΟΣ	IP65
ΚΑΤΑΣΚΕΥΑΖΕΤΑΙ ΣΥΜΦΩΝΑ ΜΕ	EN 60598-1
ΠΕΡΙΟΧΗ ΘΕΡΜΟΚΡΑΣΙΑΣ ΛΕΙΤΟΥΡΓΙΑΣ	0 έως 60 °C
ΣΧΕΤΙΚΗ ΥΓΡΑΣΙΑ	μέχρι 95%
ΥΛΙΚΟ ΚΑΤΑΣΚΕΥΗΣ	Bayblend FR3010, διαφανές polycarbonate
ΕΞΩΤΕΡΙΚΕΣ ΔΙΑΣΤΑΣΕΙΣ	82 x 82 x 40 mm
ΤΥΠΙΚΟ ΒΑΡΟΣ	80gr.
ΕΓΓΥΗΣΗ	3 χρόνια

**Ευχαριστούμε που επιλέξατε ένα Ελληνικό προϊόν της Olympia Electronics
"ΠΙΣΤΕΥΟΥΜΕ ΣΤΗΝ ΕΛΛΑΔΑ - ΠΑΡΑΓΟΥΜΕ ΣΤΗΝ ΕΛΛΑΔΑ"**

ΓΕΝΙΚΑ

Αυτά τα φωτιστικά spot κατασκευάζονται με LED τελευταίας τεχνολογίας με χαμηλή κατανάλωση. Τα GR-80 τοποθετούνται σε τυποποιημένα χωνευτά κυτία διακόπτη τοίχου ή γυψοσανίδας ή σε εξωτερικά τυποποιημένα κυτία. Γίνονται στεγανά, κλάσης IP 65, εφ' όσον χρησιμοποιηθεί ο δακτύλιος σταγανοποίησης που περιέχεται στη συσκευασία.

Το GR-80 παράγεται σε έξι διαφορετικά χρώματα LED. Λευκό (GR-80/W), Θερμό Λευκό (GR-80/WW), κίτρινο (GR-80/Y), κόκκινο (GR-80/R), μπλε (GR-80/B) και πράσινο (GR-80/G).

ΠΡΟΣΟΧΗ!!!

1. Κάθε εργασία εγκατάστασης, συντήρησης ή ελέγχου, πρέπει να γίνεται από εξειδικευμένο προσωπικό.

2. Αν σπάσει το εξωτερικό κρύσταλλο, ή μέρος του περιβλήματος της συσκευής ή φθαρθεί το καλώδιο τροφοδοσίας πρέπει να αντικατασταθούν γιατί υπάρχει απώλεια

στεγανότητας και κίνδυνος ηλεκτροπληξίας.

ΕΓΚΑΤΑΣΤΑΣΗ

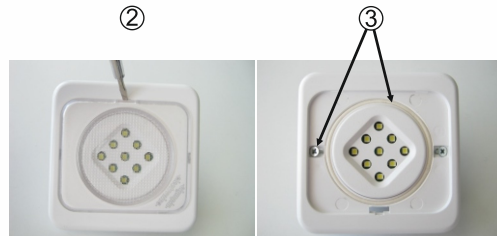
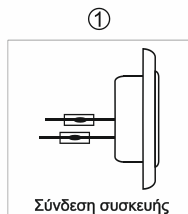
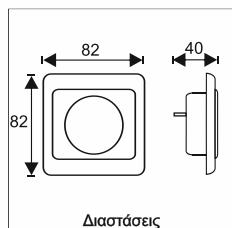
Για να εγκαταστήσετε το φωτιστικό spot ακολουθήστε τις οδηγίες εγκατάστασης που ακολουθούν:

ΟΔΗΓΙΕΣ ΕΓΚΑΤΑΣΤΑΣΗΣ

1. Συνδέστε τα καλώδια. Προς αποφυγή ηλεκτροπληξίας, πρέπει να δοθεί μεγάλη προσοχή στην στεγανοποίηση της σύνδεσης των καλωδίων τροφοδοσίας από τον εγκαταστάτη. Χρησιμοποιήστε την παρεχόμενη ταινία στεγανοποίησης για την σωστή μόνωση. **Τυλίξτε την ταινία σφιχτά γύρω από κάθε σύνδεση.**

2. Τοποθετήστε τη συσκευή στο κυτίο, ανοίξτε το εμπρόσθιο πλαστικό κάλυμμα με ένα πλατύ κατσαβίδι.

3. Στερεώστε την συσκευή σφίγγοντας τις 2 βίδες στερέωσης. Τοποθετήστε τον δακτύλιο στεγανοποίησης και επανατοποθετήστε το πλαστικό κάλυμμα που αφαιρέσατε στο βήμα 2.



ΠΡΟΣΟΧΗ!!!



Η πηγή φωτός που εμπεριέχεται σε αυτό το φωτιστικό δεν αντικαθίσταται. Όταν τελειώσει ο χρόνος ζωής της φωτεινής πηγής θα πρέπει να αντικατασταθεί ολόκληρο το φωτιστικό!

ΕΓΓΥΗΣΗ

Η Olympia Electronics εγγυάται την ποιότητα, την κατάσταση και τη λειτουργία των εμπορευμάτων. Η περίοδος της εγγύησης καθορίζεται στον επίσημο κατάλογο της Olympia Electronics, αλλά και στο τεχνικό φυλλάδιο που συνοδεύει κάθε προϊόν. Η παρούσα εγγύηση ταύει να ισχύει, αν ο αγοραστής δεν ακολουθεί τις τεχνικές οδηγίες που περιλαμβάνονται στα επίσημα έγγραφα που δόθηκαν από την Olympia Electronics ή αν ο αγοραστής τροποποιήσει τα αγαθά που παρέχονται ή κάνει οποιαδήποτε επισκευή ή την εκ νέου ρύθμιση που γίνεται από τρίτο πρόσωπο, εκτός και αν η Olympia Electronics έχει πλήρως συμφωνήσει με αυτά, γραπτώς. Τα προϊόντα που έχουν υποστεί βλάβη μπορούν να επιστραφούν στις εγκαταστάσεις της εταιρίας μας για επιδιόρθωση ή αντικατάσταση, αρκεί να ισχύει η περίοδος της εγγύησης. Η Olympia Electronics διατηρεί το δικαίωμα να επισκευάσει ή να αντικαταστήσει τα επιστρεφόμενα εμπορεύματα και να χρεώσει ή όχι τον αγοραστή, ανάλογα με την αιτία της βλάβης. Η Olympia Electronics διατηρεί το δικαίωμα να χρεώσει ή όχι στον αγοραστή το κόστος μεταφοράς.

ΚΕΝΤΡΙΚΑ

72° χλμ. Π.Ε.Ο. Θεσσαλονίκης-Κατερίνης
Τ.Κ. 60061 Ελλάς
www.olympia-electronics.gr
info@olympia-electronics.gr